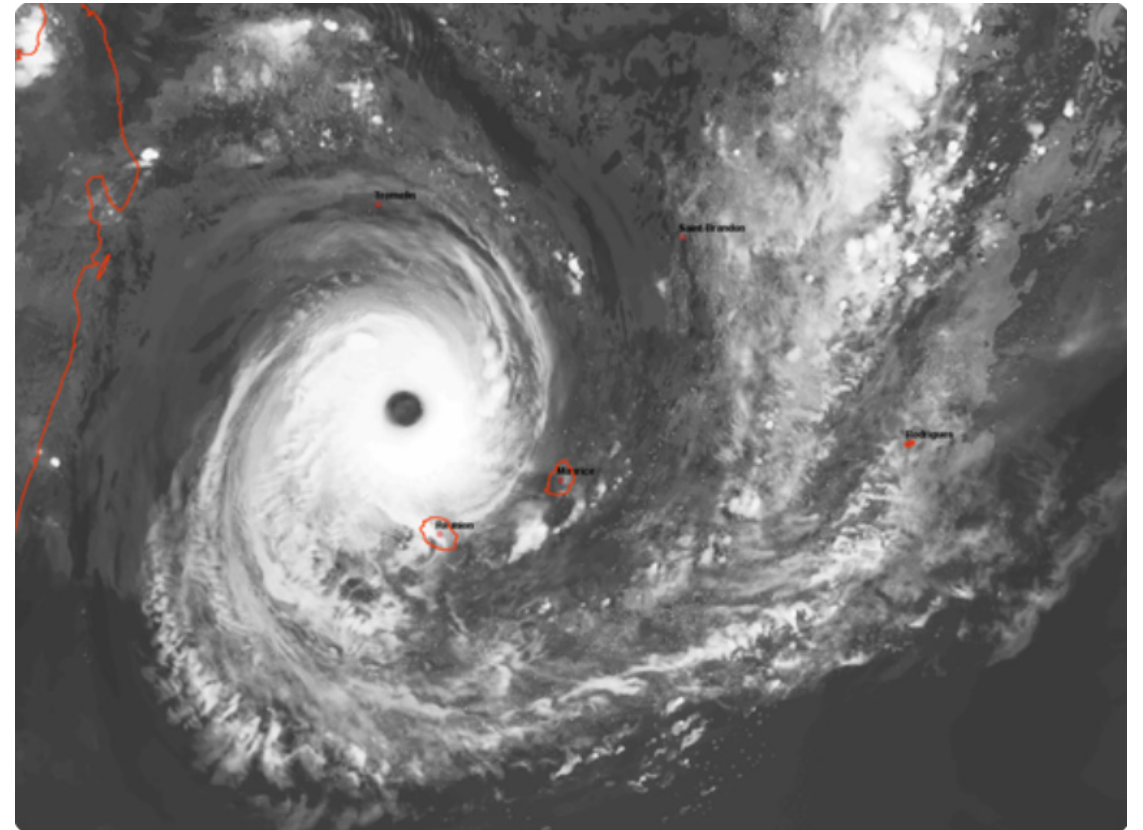
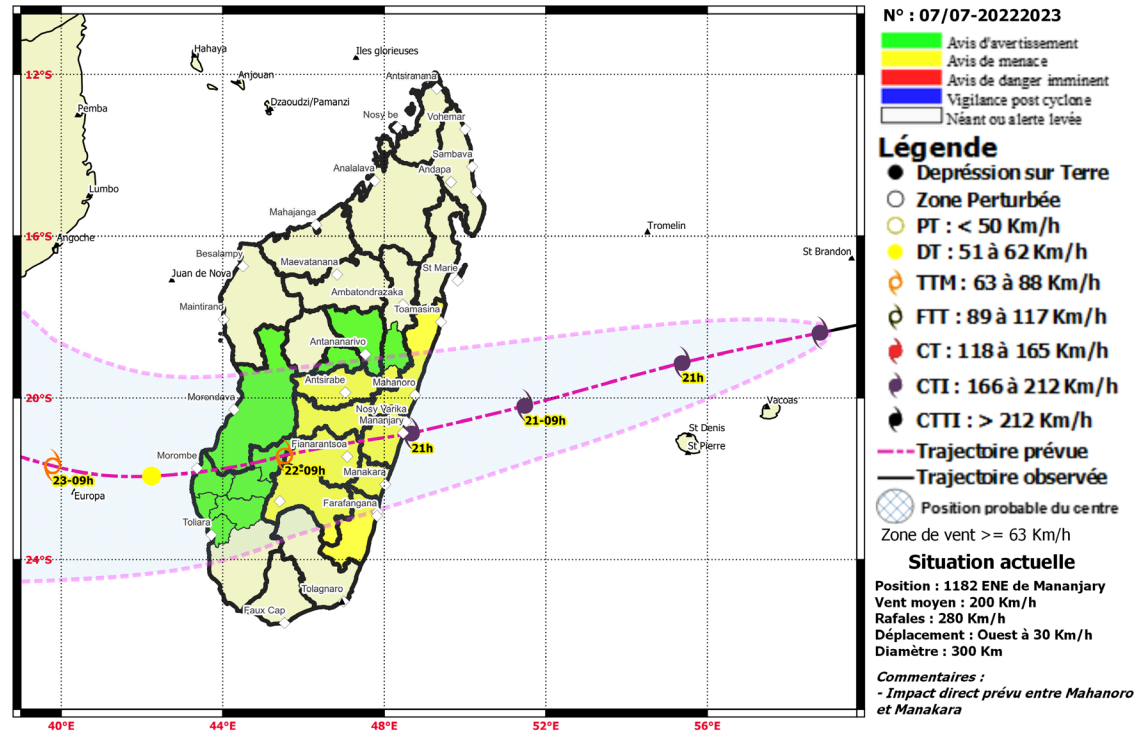


Cyclone FREDDY - Madagascar



Prévision de la Trajectoire et Intensité : Cyclone Tropical Intense FREDDY
Établie le 20/02/2023 à 10 heures locales



Pré-positionnement et réponse MdM



Impact le 21/02 à 19h30 local à 30 km
au nord de Mananjary

Bilan provisoire :

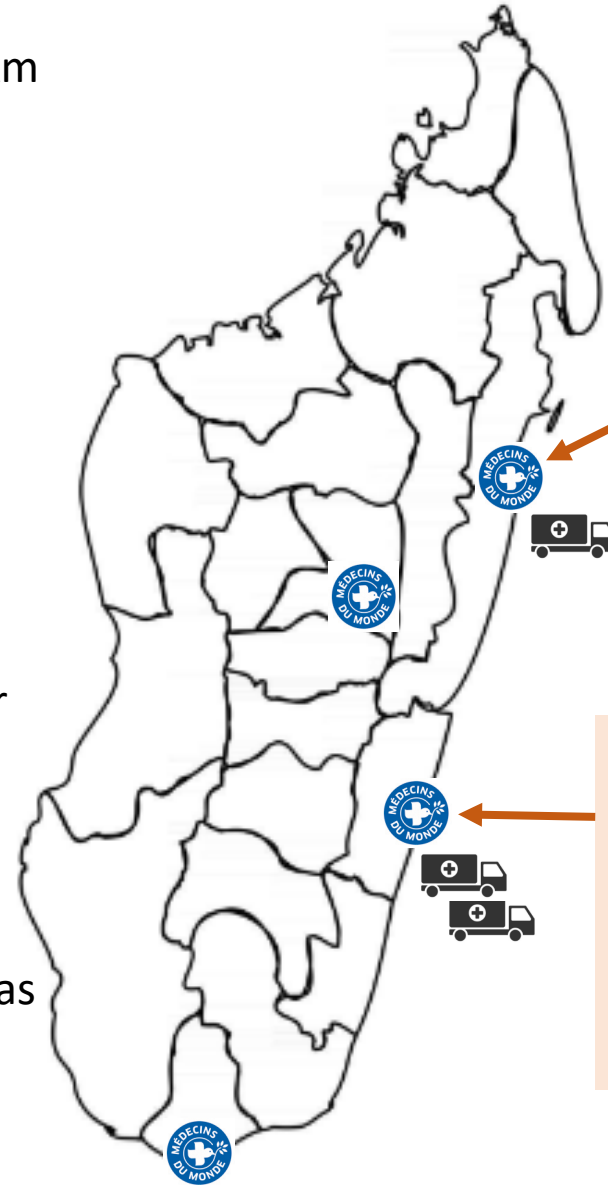
- 4 morts
- Aucun disparu
- 16 600 personnes sinistrées
- 11 000 personnes déplacées

Réponse MdM:

2 cliniques mobiles santé / VLG pour
au moins 1,5 mois

- Mananjary: déjà active
- Antsenavolo: en cours d'éval

Mahanoro: impact limité, clinique pas
activé pour le moment.



Base TAMATAVE

Un véhicule à Mahanoro avec une superviseuse médicale et un chauffeur
pour participer aux premières évaluations

>> Envoi de renforts en cas de gros impact

Base MANANJARY

Equipe MdM: prêts à mener les évaluations post impact et fournir les premiers
soins aux populations

Renforts >> 2 cliniques mobiles:

- 1) **Mananjary** : référente VBG expatriée, superviseuse VBG nationale, sage-femme et travailleuse sociale
- 2) **Antsenavolo**: coordinateur médical et notre coordinatrice logistique, une travailleuse sociale et une sage-femme



