

Programme AILSI

(ALTERNATIVE A L'INCARCERATION PAR LE LOGEMENT ET LE SUIVI INTENSIF)

POINT INFO
MdM NEWS



2025
Jeudi 27 février
Thursday 27 february



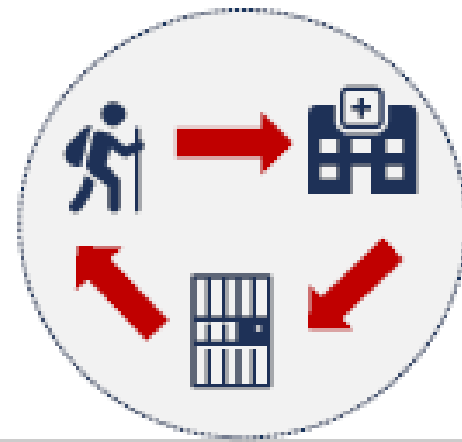
Programme AILSI

Contexte

Caractéristiques sociodémographiques des personnes déférées au TJ de Marseille cumulant **Trouble psy sévère ET absence de logement** N=[90;459] sur 1650 dossiers analysés.

- Plus jeune de 3 ans (30 vs 33)
- Plus pauvre : <500€ (62,9% vs 47,1%)
- Aucune activité rémunérée (78,2% vs 63,3%)
- Etude secondaire (67,5% vs 54,7%)
- Poly-consommateur toxiques (32 ,6% contre 19,4%)
- ATCD d'incarcération. (82,7% vs 62,9%)
- Mandat de dépôt à l'issue de la CI (69,4% vs 54,4%)

→ **Peine prononcée moyenne 5 mois. Médiane 3mois. Max 30 mois**



Jurisprudence Thérapeutique
Accompagnement intensif



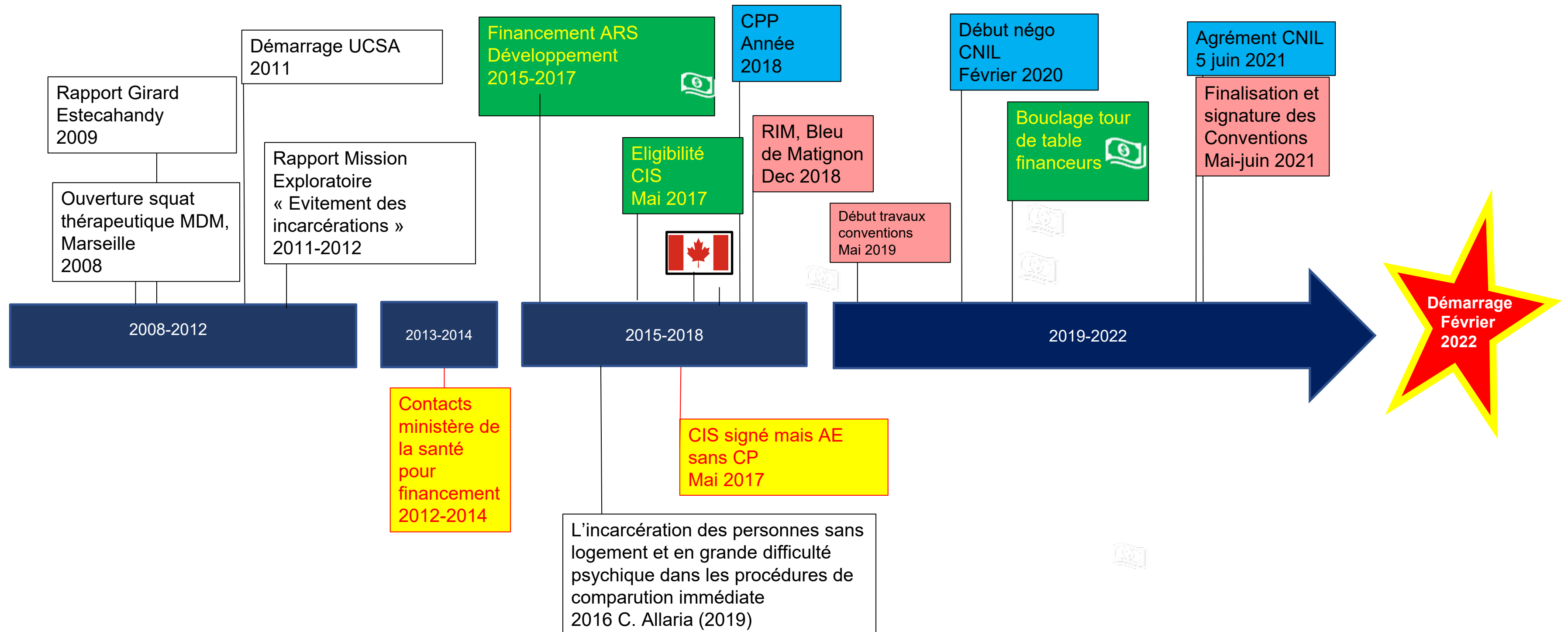
- 61% des personnes condamnées à une peine de prison ferme sont recondamnées dans les 5 ans
- 54,6% des récidivistes sont recondamnés dans la première année
- 76% le sont dans les 2 ans
- Risques d'être recondamné dans les 5 ans après la libération : 1,6 fois plus élevé pour les sorties sans aménagement de peine **vs** libération conditionnelle.
- 80% des sorties sans aménagement de peine (98% pour les peines < 6 mois)

Modèles Suivi Intensif à Caractère Médico Légal:

- Suivi intensif dans le logement et vers l'activité orienté vers le rétablissement
- Partenariat avec la justice

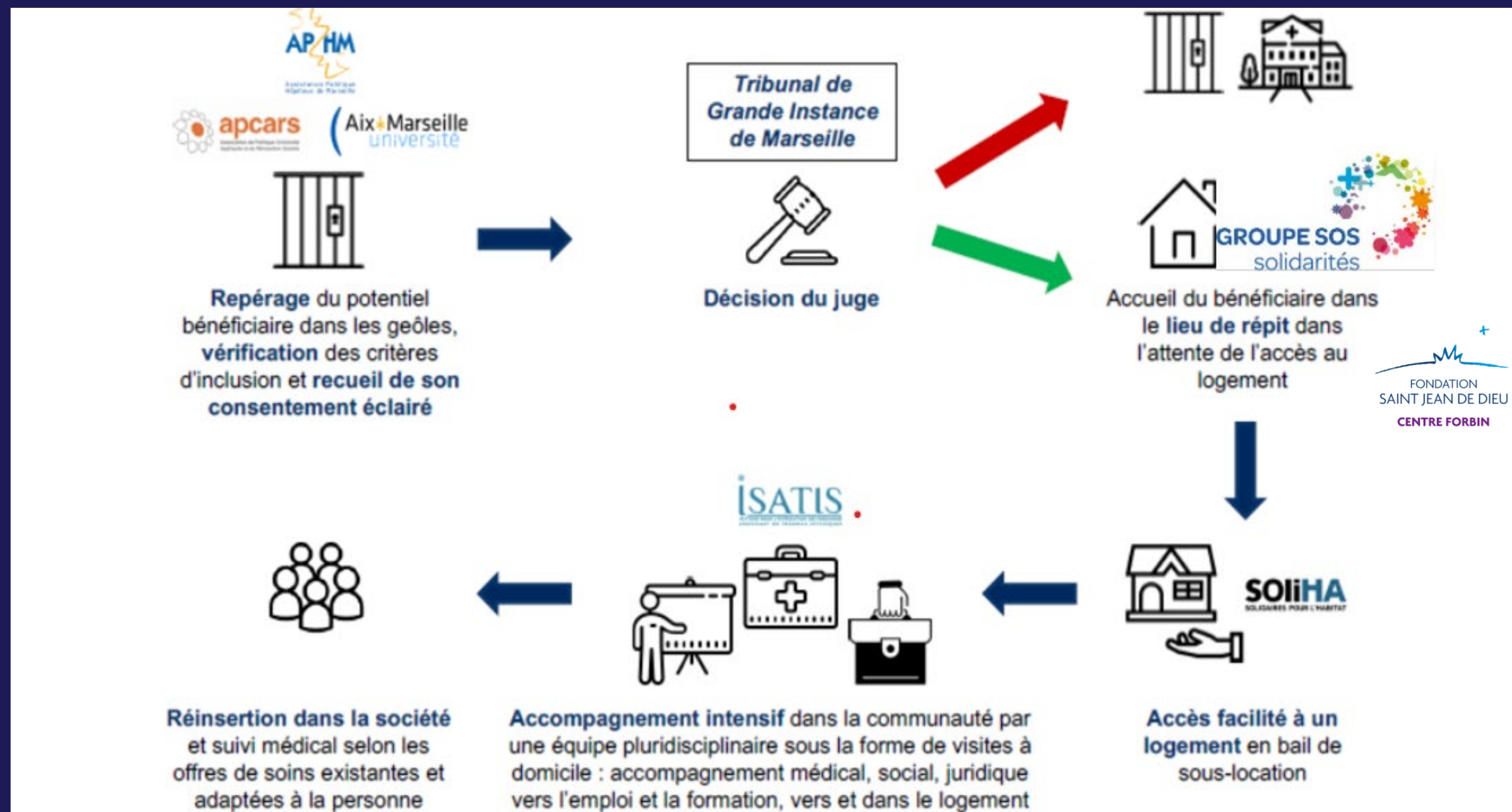
Programme AILSI

Historique - montage du programme



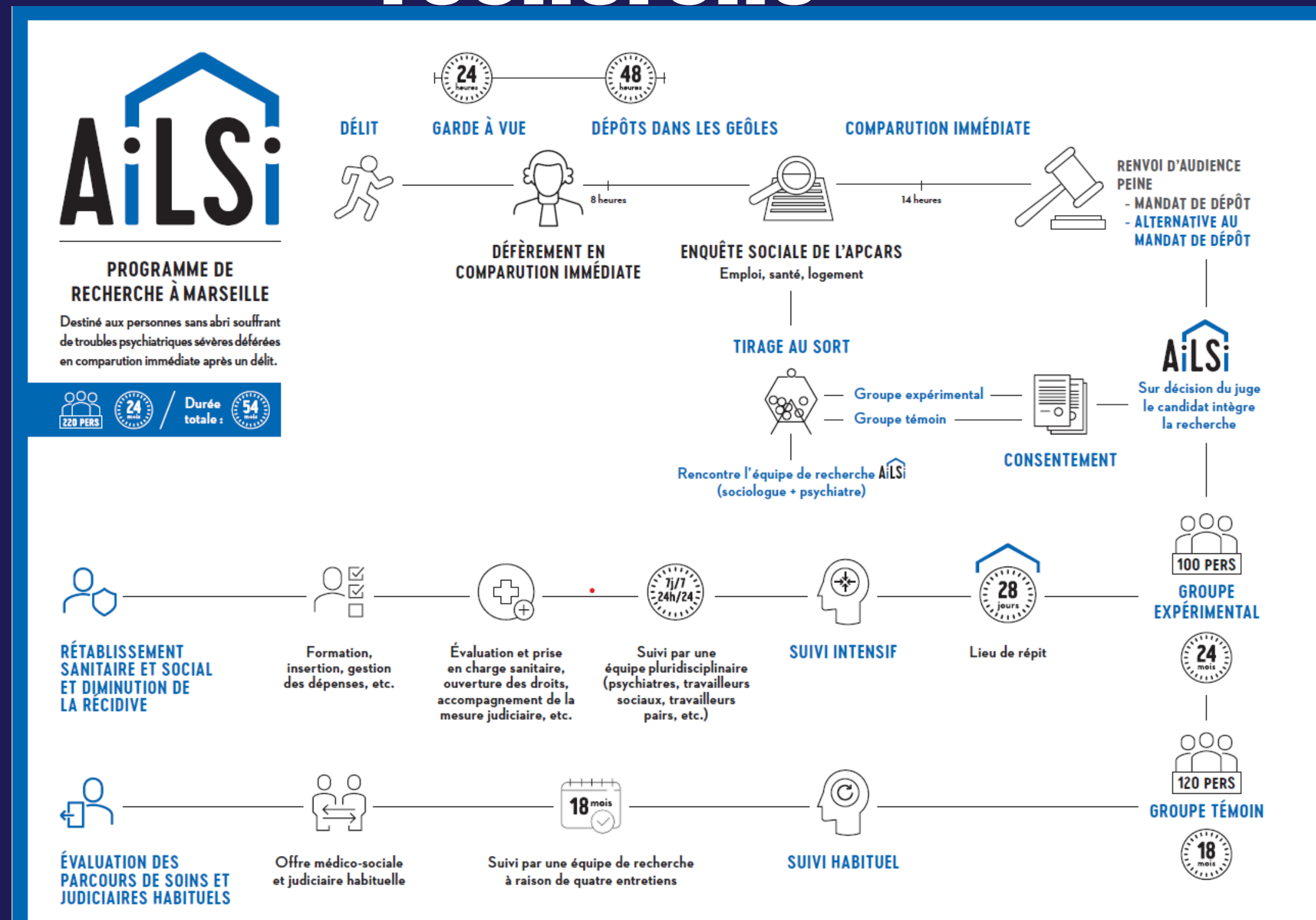
Programme AILSI

Le contenu du programme - opérationnel



Programme AILSi

Le contenu du programme - recherche



Programme AILSI

La gouvernance

COMITE DE
PILOTAGE

Instance trimestrielle

Les représentants ministériels, les représentants de Médecin du Monde, les investisseurs, le promoteur et le certificateur de recherche.

COMITE
TECHNIQUE

Instance semestrielle

Les signataires du consortium, le Procureur de la République de Marseille, le Président du Tribunal judiciaire de Marseille, les Directeurs des centres pénitentiaires du territoire, les Directeurs des services pénitentiaires d'insertion et de probation.

COMITE
OPERATIONNEL

Instance bimestrielle

L'ensemble des signataires de la convention de consortium du programme AILSI.
Les représentants de l'ARS, la DDETS et du SIAO sont invités trimestriellement.

COMITE DES
PARTICIPANTS

Instance mensuelle

Les représentants des participants, les représentants de Médecin du Monde, un binôme de l'équipe de suivi intensif ISATIS.

COMITE
SCIENTIFIQUE

Instance annuelle

Les représentants de Médecin du Monde, 11 doctorants chercheurs issus de champs divers (économie, sociologie, médecine, droit pénal...), le promoteur et le certificateur de recherche.

Programme AILSI

La phase d'inclusion - données à jour

Groupe Expérimental : 80 personnes

Groupe témoin : 89 personnes

La phase d'inclusion s'est terminée avec le dernier inclus du groupe expérimental à la date du 10 février 2025.

A partir de cette date, il n'y a plus de nouvelles inclusions dans le dispositif.

La phase d'accompagnement et de suivi se terminera 24 mois suivant la date de la dernière inclusion, soit au 9 février 2027.

Programme AILSI

Perspectives

Financement du dispositif via le contrat à impact :

Janvier 2022 – Février 2027.

Avec prise en charge financière dégressive de l'équipe de suivi intensif – nécessité de trouver un financement complémentaire pour maintenir l'équipe.

Pérennisation transitoire :

Objectif : reprise des inclusions fin 2025, grâce à un financement complémentaire, afin de maintenir le dispositif jusqu'à la prise de décision sur une pérennisation et un essaimage du dispositif.

Discussions en cours avec l'ARS PACA, la DDETS, et la DIHAL pour un financement transitoire.

Publication des résultats de la recherche:

Courant 2027.

Sortie de Médecins du Monde:

Courant 2027.

Pérennisation et essaimage :

Décision qui sera prise post publication des résultats de la recherche.