

CASO TOULOUSE - projet 2025-2030

**POINT INFO
M&M NEWS**



2025

Jeudi 30 Janvier
Thursday 30 January



Diagnostic 2023

Méthodologie

ENTRETIENS PARTENAIRES

Quelle vision de l'accès aux soins et aux droits de santé en ce moment à Toulouse ?

13 équipes rencontrées

ENTRETIENS USAGER-E-S

Quelles difficultés rencontrées par les personnes lors de l'arrivée à Toulouse pour accéder aux soins et aux droits de santé ?

Entretiens DSSR : quel niveau de connaissance ?

10 entretiens menés au total

FOCUS GROUP EQUIPE CASO

Retracer l'histoire du CASO via un travail sur une frise chronologique pour y replacer les grands événements vécus par l'équipe (6 personnes présentes)

REVUE DE LITTERATURE

Données en santé sur Toulouse (diagnostic territoire mené par le CLS et l'ARS)



Diagnostic 2023

L'HISTOIRE DU CASO DE TOULOUSE PAR SON EQUIPE

CONTEXTE GLOBAL, IMPACT LOCAL

LES PASS : DES DISPOSITIFS ADAPTÉS MAIS SATURÉS

D'AUTRES DISPOSITIFS D'ACCÈS AUX SOINS INSUFFISANTS

UN RÉSEAU D'ACCÈS AUX DROITS DE SANTÉ SOLIDE

**DIAGNOSTIC
INTERMEDIAIRE
CASO DE TOULOUSE**

Photographie de l'accès aux soins
et aux droits de santé à Toulouse
pour les personnes en situations
économique et administrative
précaires

Septembre 2023



Diagnostic 2023

DES ÉVOLUTIONS LÉGISLATIVES QUI ENTRAVENT L'ACCÈS AUX DROITS

LA CRISE DE L'HÉBERGEMENT : UN DÉTERMINANT DE SANTÉ MAJEUR

DSSR : ACCÈS AUX SOINS FONCTIONNEL MAIS UN MANQUE DE PRÉVENTION

DES SOLUTIONS INNOVANTES MAIS MANQUANT DE MOYENS

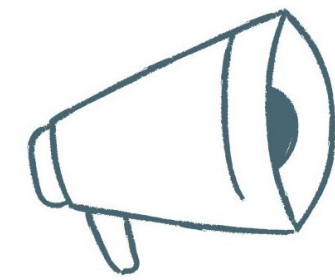
PROJET CASO

2 VOLETS



1) PERMANENCES MÉDICO-PSYCHO-SOCIALE

2) SÉANCES COLLECTIVES DE PROMOTION DES DSSR À L'AIDE D'OUTILS DÉJÀ EXISTANTS OU COCONSTRUITS AVEC LES PERSONNES CONCERNÉES LORS D'ATELIERS ANIMÉS AU CASO PUIS HORS LES MURS



AMENER LES DISPOSITIFS DE DROIT COMMUN ET L'ARS 31 À LA CRÉATION D'UN DISPOSITIF PASS DE VILLE

LE PRAPS 2029-2034 CONTIENT UN OBJECTIF OPÉRATIONNEL DÉDIÉ À LA PRÉVENTION ET PROMOTION DES DSSR AUPRÈS DES PUBLICS PRÉCARISÉS.

Moyens humains



SALARIÉES

**UN·E
COORDINATEURICE
DE PROJET
UN·E ASSISTANT·E
SOCIAL·E**

BÉNÉVOLES

**EQUIPE DE 30 À 40
BÉNÉVOLES (IDE,
PSYCHOLOGUES,
MÉDECINS,
ACCUEILLANT·ES)**

PARTENARIATS

**PARTENARIAT AVEC DES
DISPOSITIFS DE DROITS
COMMUNS, INTERVENANT
DANS LES LOCAUX DU CASO
POUR PROPOSER DU
DÉPISTAGE**

**PARTENARIAT AVEC
L'ASSOCIATION PÊLE-MÊLE**

**GROUPE DE TRAVAIL
DISPOSITIFS D'ACCÈS AUX
SOINS TOULOUSAINS**

Rétroplanning

