

OPERATION SOURIRE

Transfert et perspectives

POINT INFO
MdM NEWS



2024

Jeudi 5 Décembre
Thursday 5 December



OPERATION SOURIRE

Éléments contextuels



Projet historique - 1989

Modèle unique & singulier : Engagement de bénévoles à l'international

Programme réseau : MdM Allemagne, Pays-Bas, Japon

DATES ET DECISION CLES

2019 - Evaluation du programme

Recos : intégrer l'OS à 1 projet de dvlpt cohérent – process et protocoles DOI

2020 – 2021 - Interruption du programme liée à la covid-19

CD mars 2020

Revision stratégique de l'OS sur la base de l'évaluation

Création d'un poste dédié au pilotage

Révision de la stratégie de l'OS en 2021

CD nov 2021 : Validation des nouvelles orientations opérationnelles

2022 – 2024 : déclinaison opé des nouvelles orientations

OPERATION SOUKRINE

Bilan 2022 - 2024

26 missions

Près de 1200 patients opérés*

3 pathologies principales : Fentes, brûlures, tumeurs

4 sections du réseau : France, Pays-Bas, Japon, Allemagne

Axe 1. Accès et qualité des soins en chirurgie sont renforcés

Accès Chirurgie

Renforcement de capacité et de la qualité des services

Renforcement de la coordination et du plaidoyer

Axe 2. Réinsertion physique et sociale améliorée en lien avec le soutien psychosocial

Axe 3. Redynamisation de l'OS

Coordination réseau international

Développement opérationnel et masse critique

Difficultés et limitations :

Renouvellement vivier bénévoles

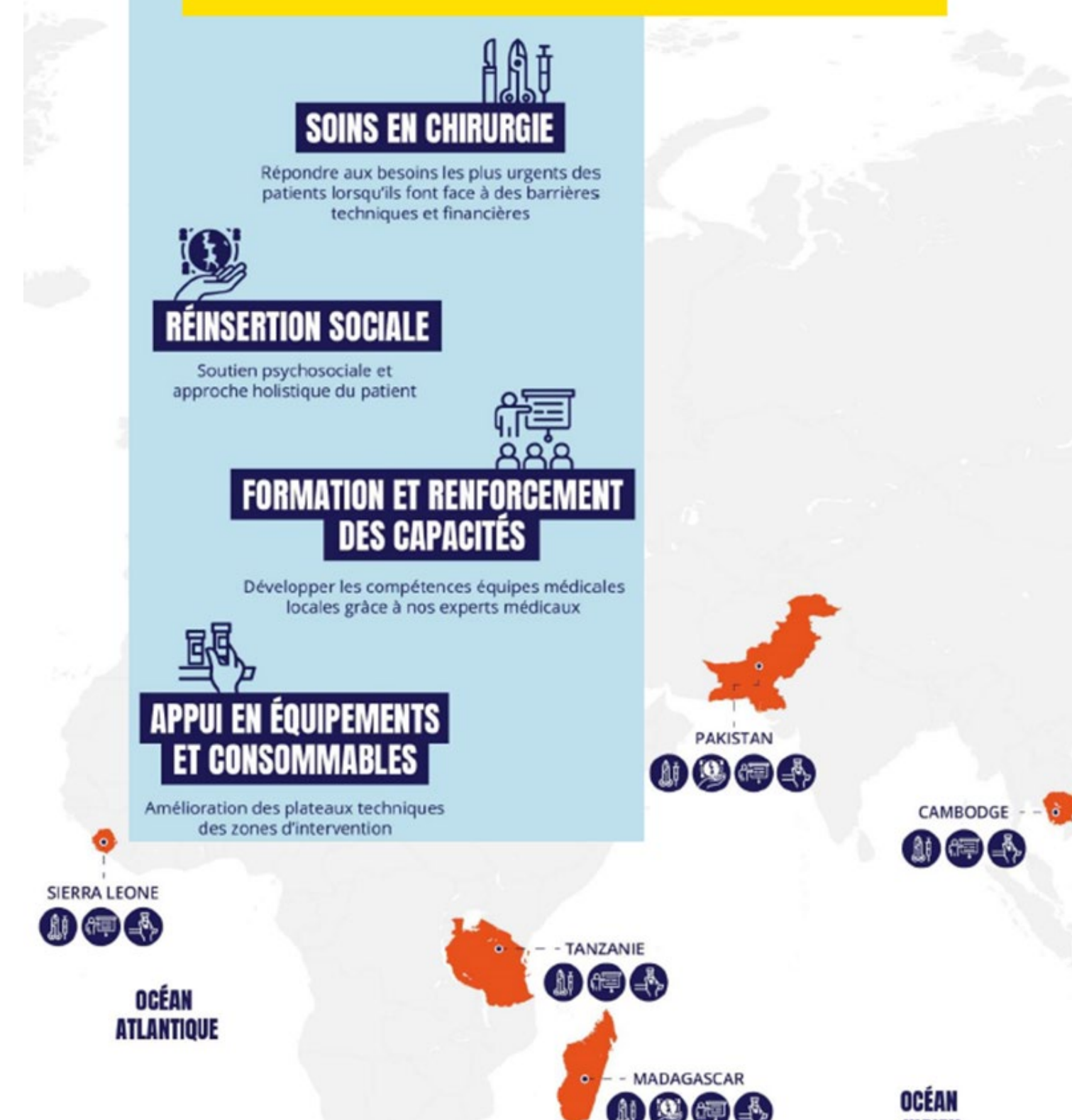
Plaidoyer : limité et peu de liens avec les combats politiques

Impact : très peu d'éléments quali - impact long terme et changement social

Partenariat : principalement des accords tacites

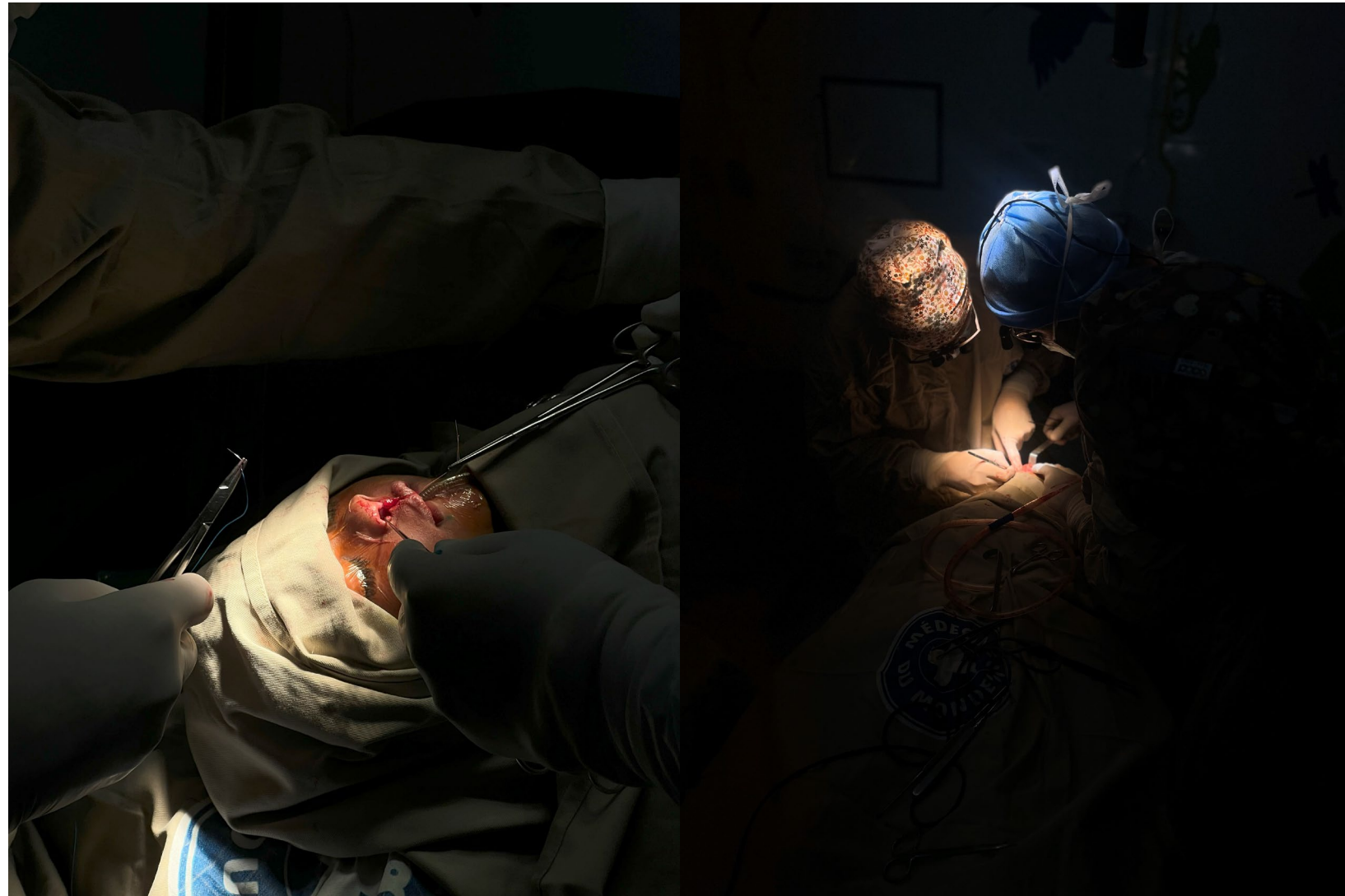
Financement : dépendance et fin du partenariat avec l'Oréal

AXES ET PAYS D'INTERVENTION



OPERATION SOURIRE

Enjeux et perspectives



Rattachement aux priorités de l'association

Orientation PS2 : accompagnement au changement social via soins et plaidoyer
Besoin d'intégrer l'OS dans une démarche globale d'impact social
S'inscrire dans un des combats politiques

Intégration aux missions de la DOI

Prérequis organisationnels et opérationnels

Cas du Cambodge : absence d'enregistrement et de mission MdM active

Perspectives d'ouverture

Analyse au sein de la DOI : 3 missions pré-identifiées – RCI, MEX, Colombie

Absence de conditions favorables : Contexte sécu, accès huma, priorités SSP

L'OS au sein du réseau

Processus de retrait progressif

MdM Allemagne : retrait du Cambodge en 2023

MdM Pays-Bas : retrait progressif en Tanzanie et en Sierra Leone

MdM Japon : relance des activités au Laos mais des capacités limitées

Fin Stratégie Opé 2022 – 2024

Proposition de 2 scénarios en CA

Poursuite et transformation

Transfert et fermeture

OPERATION SOURIRE

Scénario retenu - Transferts et fermeture

Transfert/fermeture

Identification de potentiels partenaires de reprise
Définition d'un calendrier réaliste - 12 mois
Etapes clés du désengagement, transferts et fermeture

3 axes

Opérationnel : transfert des activités

Valorisation : capitalisation, étude d'impact

Communication : com interne & externe

Pistes de transfert

Madagascar > Chaine de l'Espoir

Cambodge > Chaine de l'Espoir, Partenaire local, Sauver la Face
Pakistan

Volet chirurgie > partenaire local depuis 2021

Volet réinsertion sociale > mission Pakistan
projet global DSSR - VLG survivantes de vitriolage

