

Rapport de l'Observatoire de l'accès aux droits et aux soins - France

Nouvel Obs et Publication 2024



POINT INFO

Jeudi 06 juin
2024



Rapport de l'Observatoire de l'accès aux droits et aux soins - France

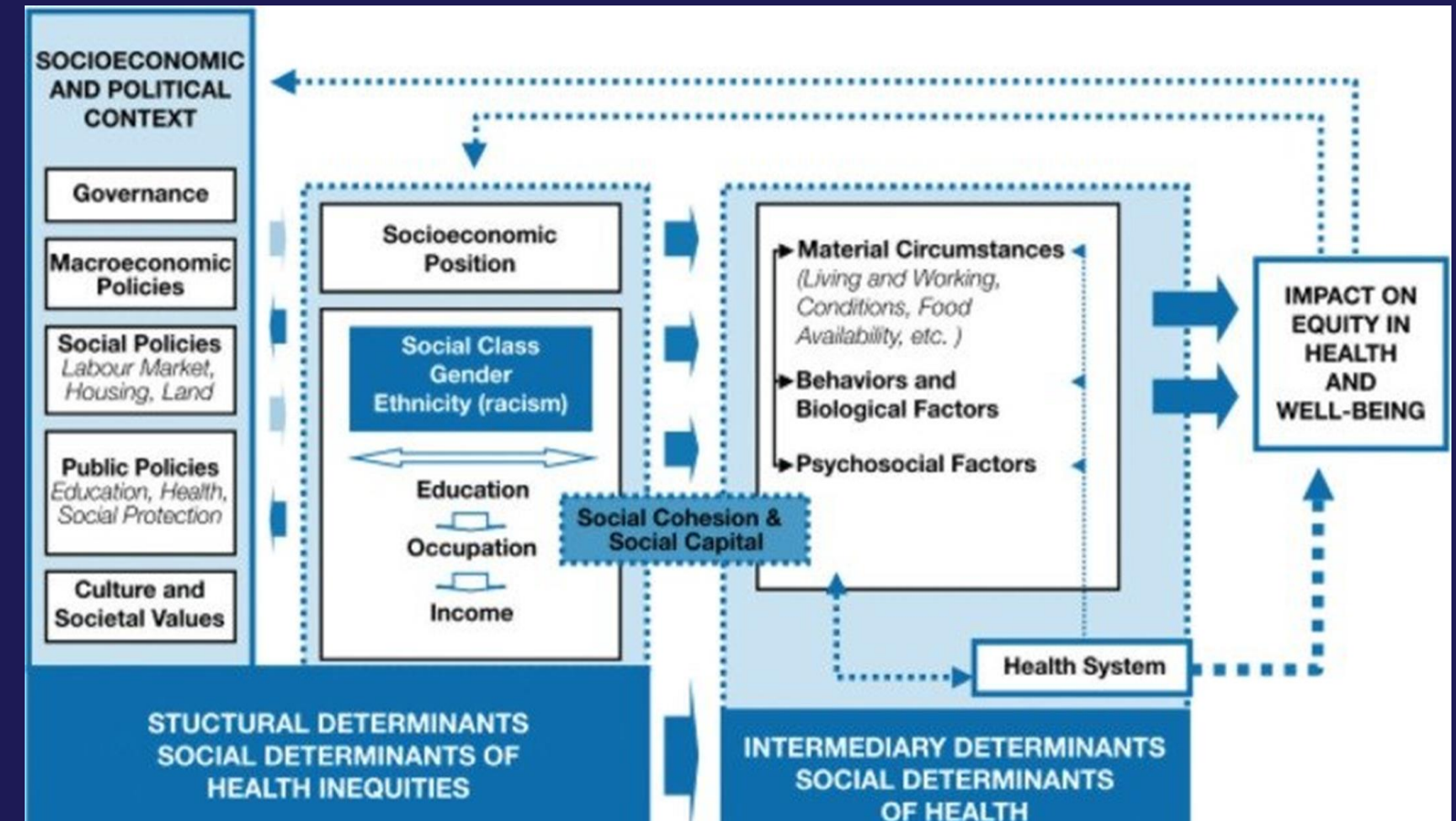
Objectifs et structure

OBJECTIFS

- Bref aperçu annuel des informations décrivant l'accès aux soins et l'état de santé des personnes accueillies
- Analyse approfondie et recommandations sur 1 combat spécifique

PS2 - ENGAGEMENTS

- 2 passer à l'action
- 3 Améliorer notre action



Source: <https://www.who.int/publications/i/item/9789241500852>

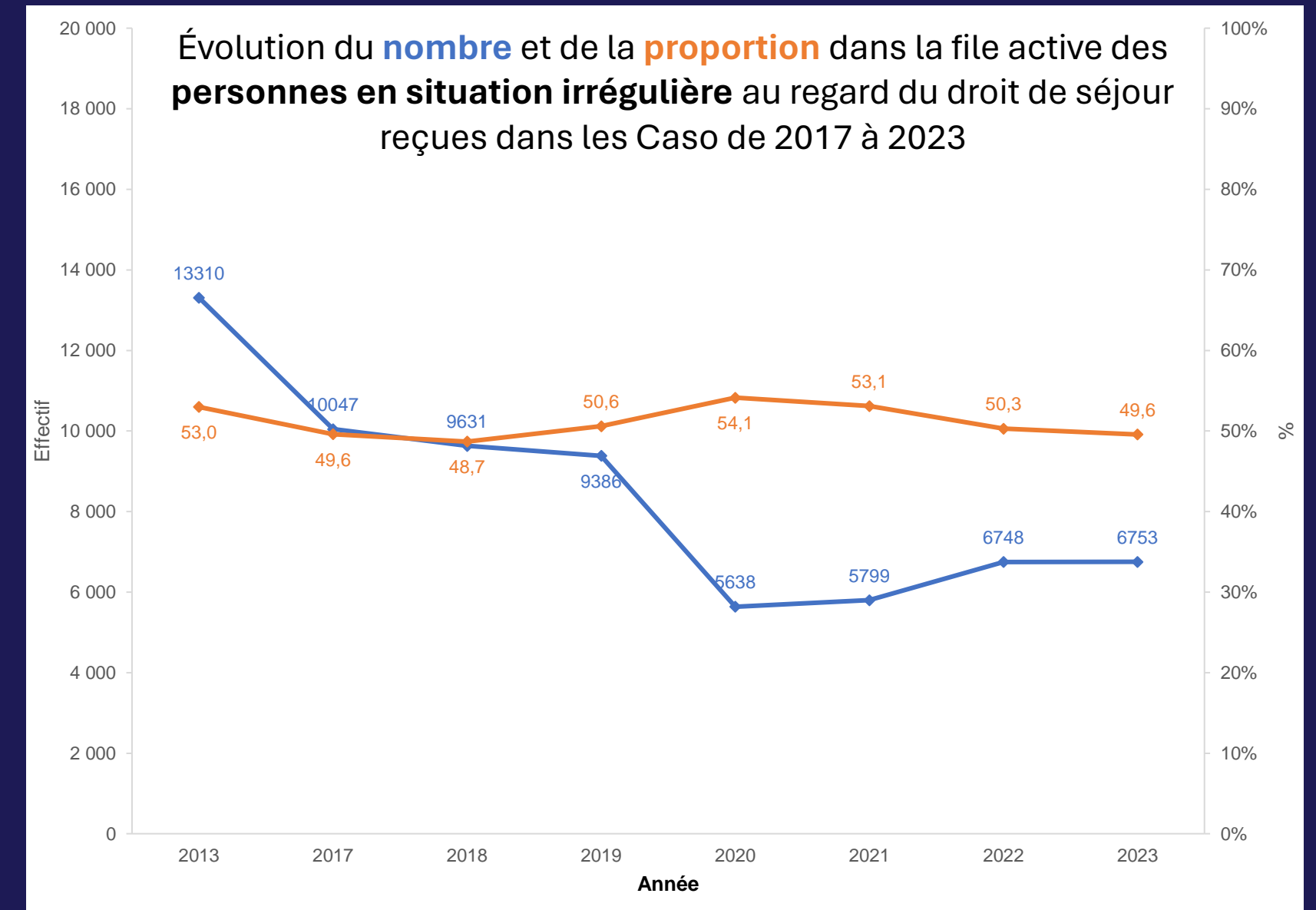
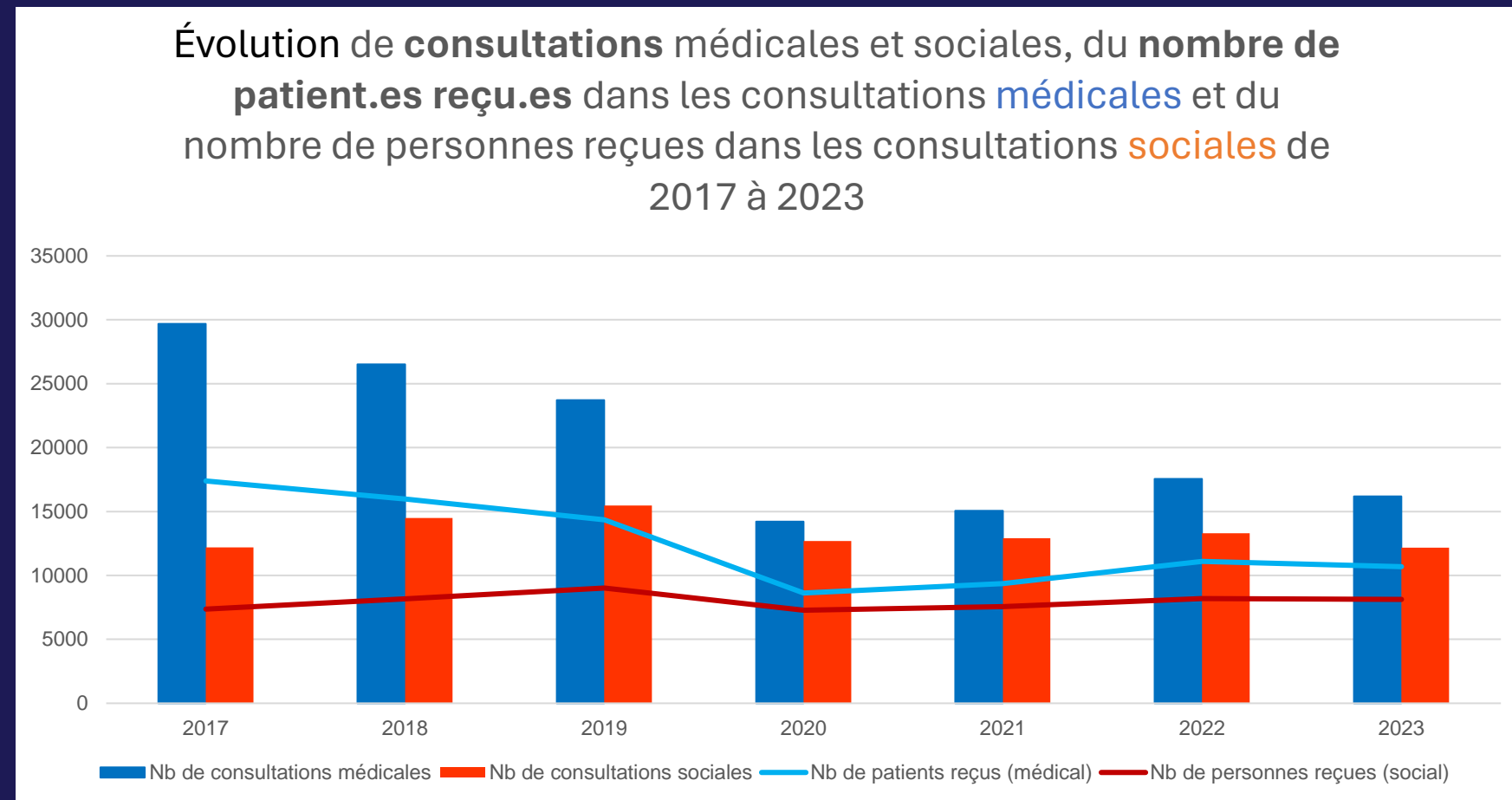
Rapport de l'Observatoire de l'accès aux droits et aux soins - France

Changements ?

	Rapports précédents	2024 (baromètre)	2025 et suivants (baromètre et focus)
Indicateurs et sources	Utilisation des indicateurs existants CASO (Baromètre) + Programmes concernés (focus 2025)		
	535 indicateurs analysés	Publication resserrée de 40 indicateurs déterminants de santé et 33 indicateurs de santé mis à jour	
	Quantitative/Qualitative	Quantitative	Quantitative (baromètre) Quantitative et qualitative (Focus)
Analyse baromètre	Analyse sur l'ensemble des Casos		
		Analyse pondérée => mettre en avant les spécificités de chaque Caso	
Combats	Tous les plaidoyers développés (environ 12)	<i>Données disponibles</i>	Focus sur 1 plaidoyer ciblé, analyse plus approfondie
Communication annuelle niveau national	Conf de presse réseaux sociaux / courriers / mails	Réseaux sociaux / courriers / mails	Table ronde Focus Réseaux sociaux / courriers / mails
	Octobre	Juin => pertinence des données / calendrier combats	

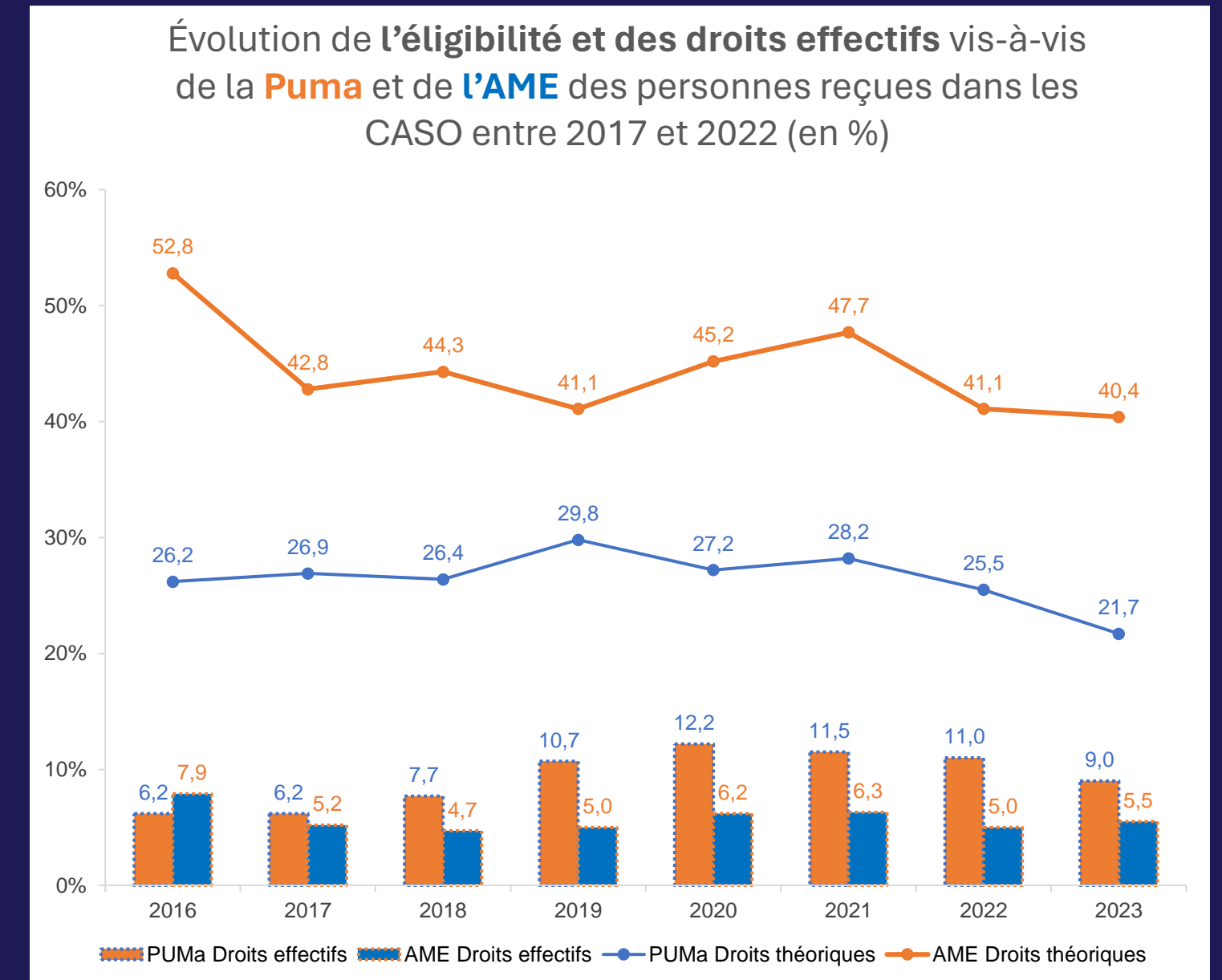
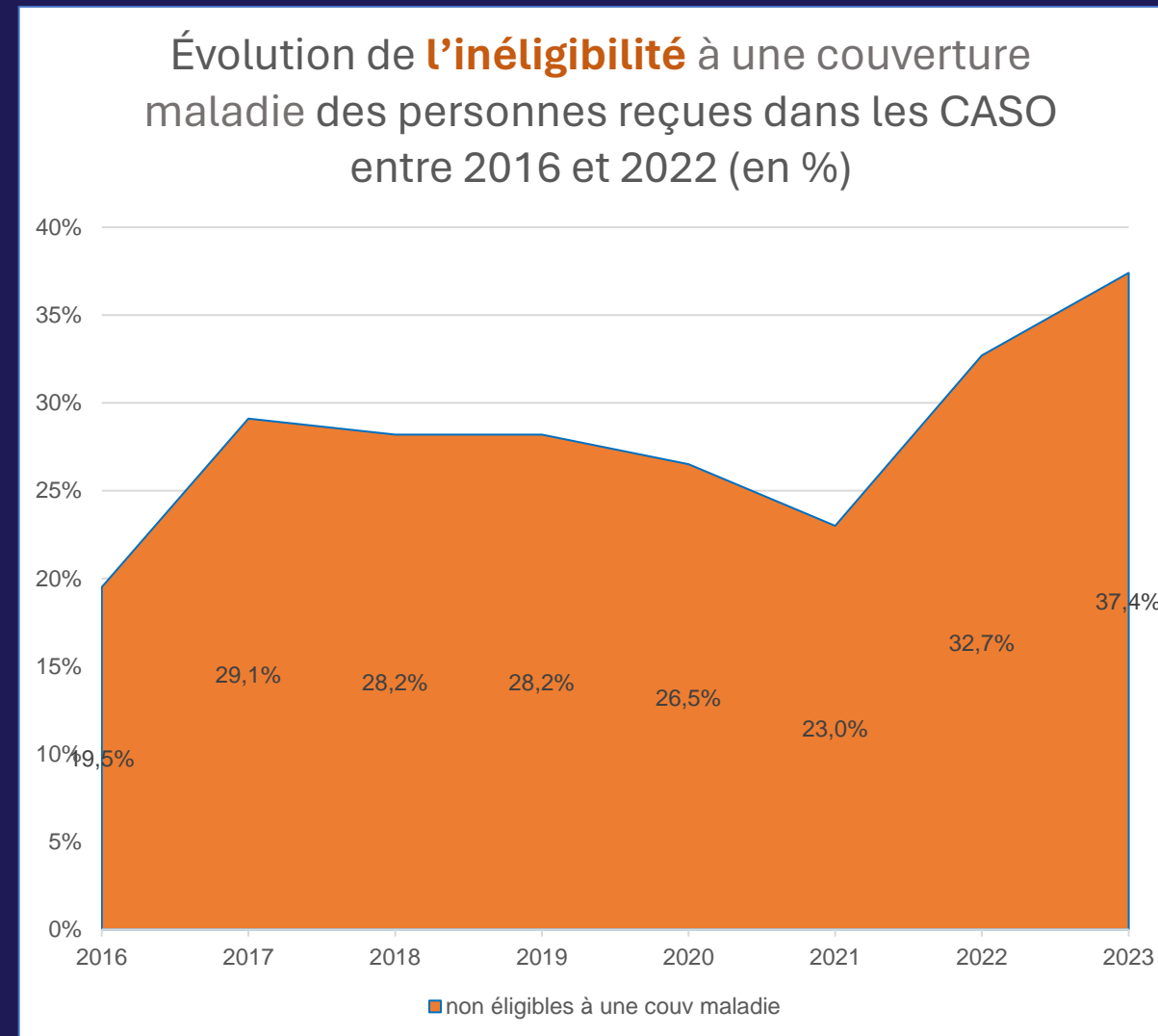
Rapport de l'Observatoire de l'accès aux droits et aux soins - France

Evolution des activités



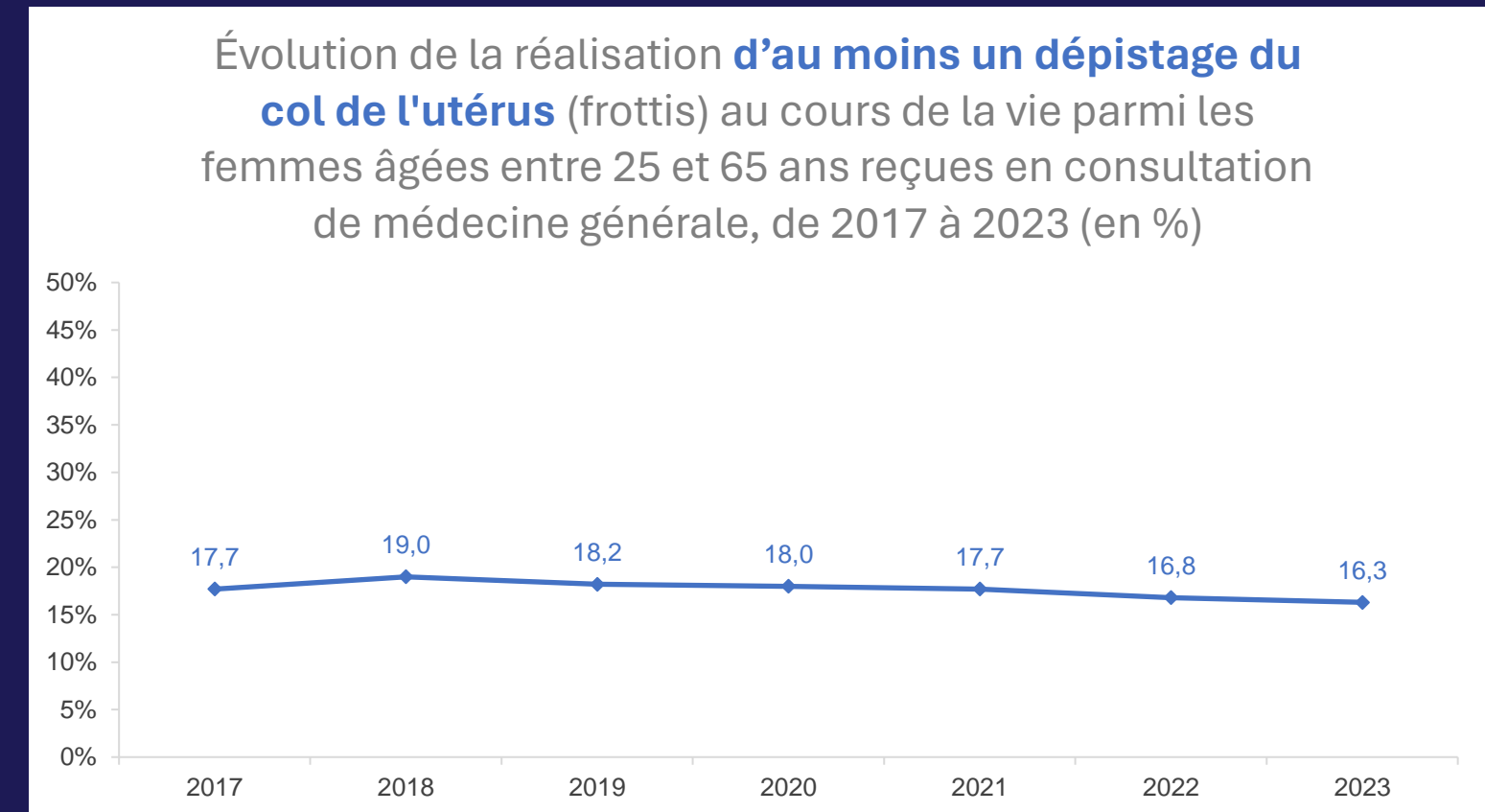
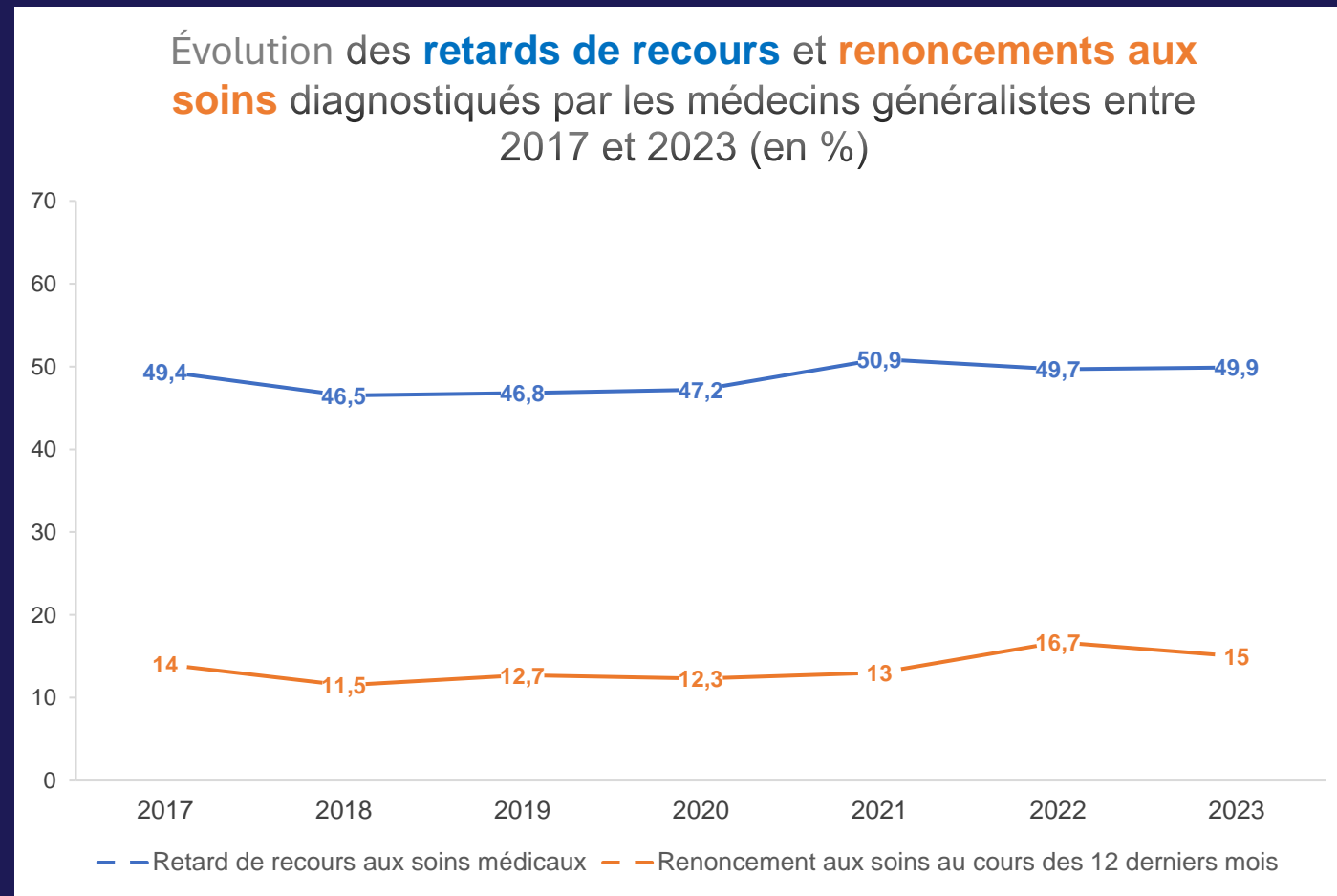
Rapport de l'Observatoire de l'accès aux droits et aux soins - France

Évolution de l'accès à une couverture maladie



Rapport de l'Observatoire de l'accès aux droits et aux soins - France

Évolution de l'accès aux soins et état de santé



Évolution de la **nature des pathologies** diagnostiquées chez les patient.es reçu.e.s en consultations médicales entre 2017 et 2023 (en %)

Nature de la pathologie	2017	2018	2019	2020	2021	2022	2023
Chronique	53,3	56,2	54,3	53,6	56	53,6	56,5
Aigüe	55,6	53,7	54,4	56,3	53,6	54,4	52,4

Rapport de l'Observatoire de l'accès aux droits et aux soins - France

Publication 2024 - Chiffres clés

INFOGRAPHIE 2024¹

L'ACTIVITÉ DES CENTRES DE MÉDECINS DU MONDE*

 **1 575** bénévoles et **149** salariés interviennent sur les projets en France

 **14** centres fixes d'accueil, de soins et d'orientation en France

 **17 000** personnes accueillies

 **14 760** consultations médicales, **4 230** consultations infirmières ou de prévention et **12 360** entretiens sociaux

DÉTERMINANTS STRUCTURELS*

démographie, migration, environnement économique

 **63 %** se déclarent comme hommes

 **33 ans** d'âge médian

 **98 %** des personnes sont de nationalité étrangère

 **22 %** des personnes sont demandeuses d'asile

 **58 %** des personnes majeures sont en situation irrégulière au regard du séjour

DÉTERMINANTS INTERMÉDIAIRES

Environnement physique et social*

 **Près d'1/4** des personnes sont sans domicile fixe (24 %)

 **Plus des 2/3** des personnes vivant dans un logement le déclarent comme temporaire ou instable (68 %)

Déterminants liés à l'accès au système de santé*

 **Près de 2 personnes sur 5** ne sont pas éligibles à une couverture maladie (37 %)

 **Près de 4 personnes sur 5** éligibles à une couverture maladie n'ont pas de droits ouverts (77 %)

 **Près de 9 personnes sur 10** éligibles à l'AME n'ont pas de droits ouverts (86 %)

Déterminants individuels et expériences***

 **Plus de 8 femmes sur 10** âgées de 25 à 65 ans ne savent pas ou n'ont jamais réalisé de dépistage du cancer du col de l'utérus (84 %) (contre 7 % en population générale - SPF 2021)

 **Près de 9 femmes sur 10** âgées de 15 à 49 ans et concernées par la contraception n'en n'ont pas (89 %) (contre 8% en population générale - SPF 2016)

ÉTAT DE SANTÉ**

 **57 %** des patients sont diagnostiqués pour au moins une pathologie chronique

 **50 %** des patients présentent un retard de recours aux soins

 **2 %** des personnes dépistées sont positives au VIH

 **43 %** des patients nécessitent une prise en charge urgente ou assez urgente

¹ données collectées en 2023
Sources : * entretien d'accueil ; ** consultation médicale ; *** entretien de prévention et consultation médicale

Rapport de l'Observatoire de l'accès aux droits et aux soins - France

Utilisez et Partagez !



 OBSERVATOIRE DE L'ACCÈS AUX DROITS
ET AUX SOINS

Rapport + Poster/infographie

Intranet: [Page du Rapport de l'Observatoire](#)

Internet: [Publications scientifiques](#)
Réseaux sociaux X-Twitter,
Facebook, LinkedIn (*lundi*)

*Pour vos partages
intensifs et ciblés*