

GDMS, le futur outil pour nous accompagner dans nos projets de santé et leur pilotage

POINT INFO

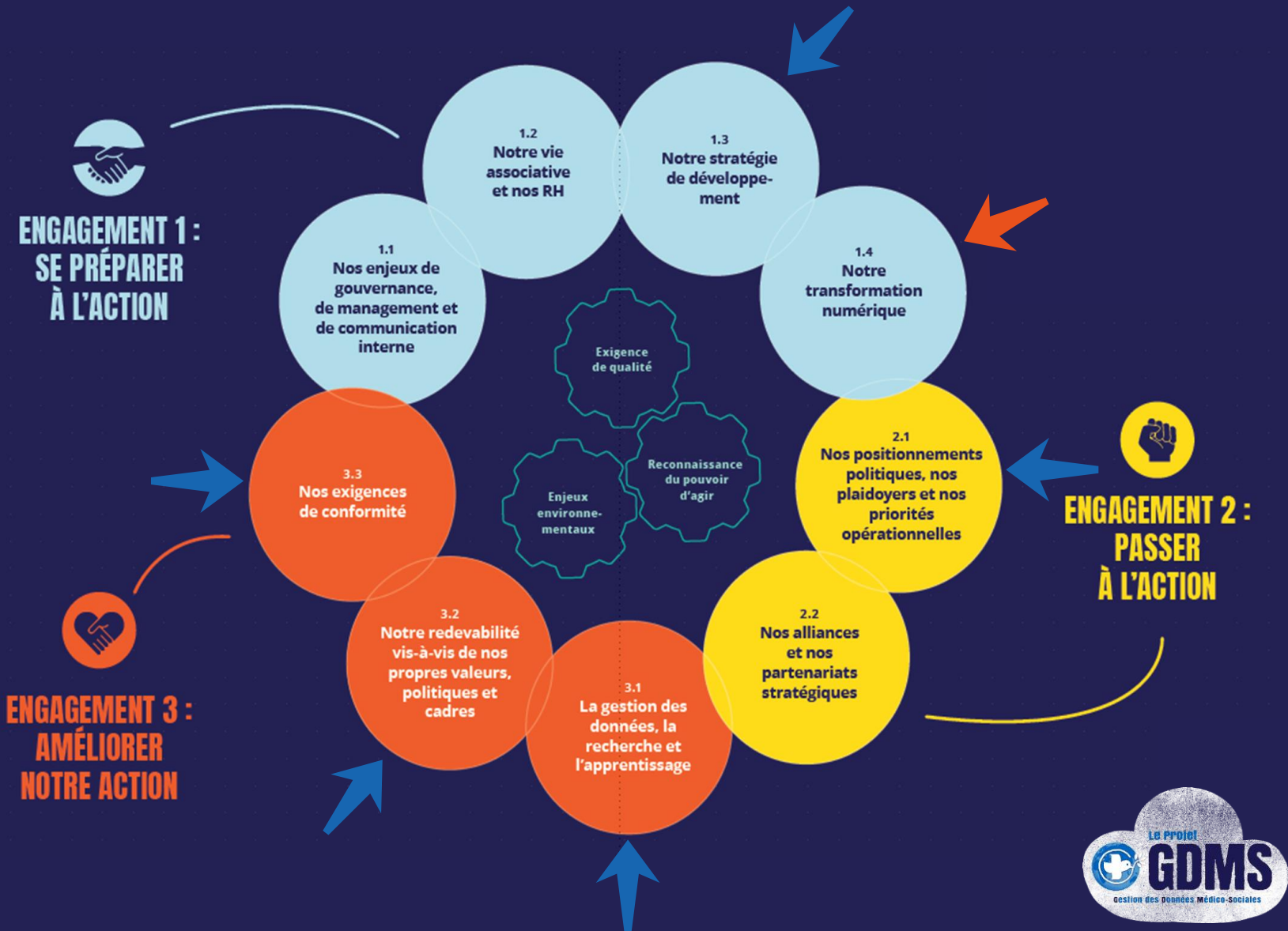
Jeudi 16 mai
2024



PLAN STRATEGIQUE 2

Objectif 1.4 :
« Poursuivre notre transformation numérique au service de nos ambitions stratégiques à la fois opérationnelles et organisationnelles »

- Des données fiables, agrégées en temps réel
- Une harmonisation et simplification des pratiques
- Un meilleur pilotage pour un meilleur impact
- Des données protégées et sécurisées



UN NOUVEAU LOGICIEL, MAIS POURQUOI?

1 Un suivi médical et social harmonisé

Grâce à un outil unique et sécurisé permettant d'assurer le suivi des personnes dans nos centres et projets fixes, ainsi que dans nos projets mobiles, en France et à l'international.

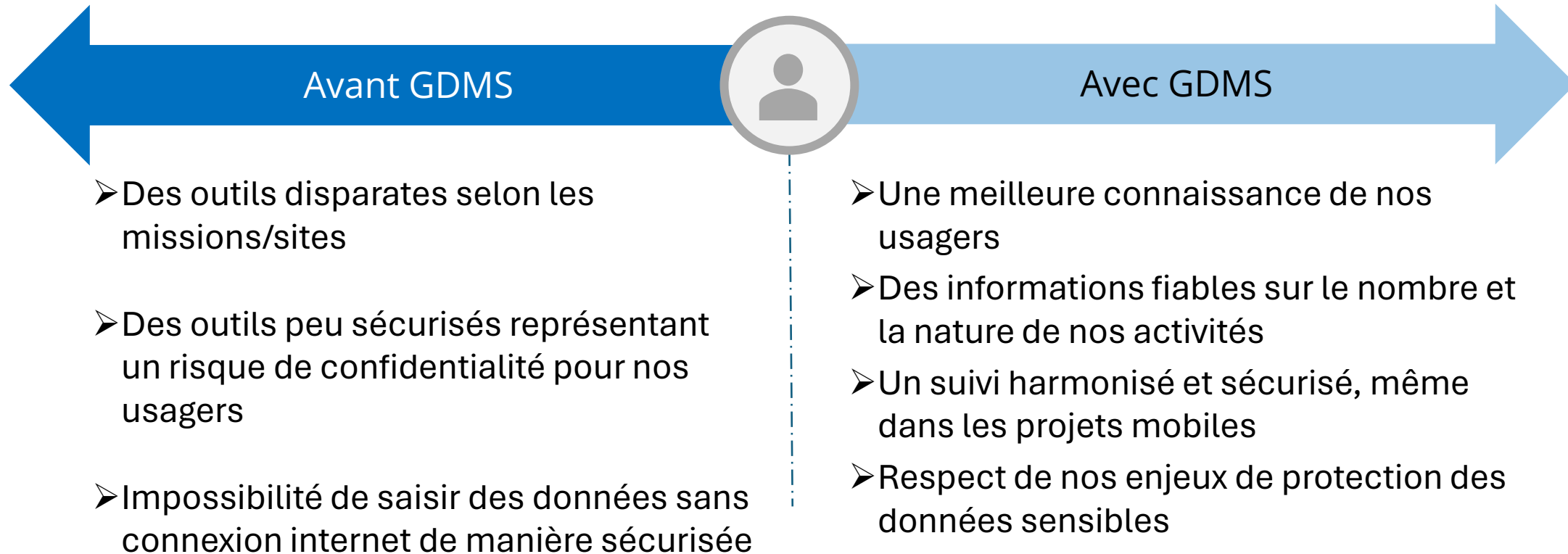
2 Un plaidoyer renforcé

Grâce à une remontée en temps réel de données fiables et d'indicateurs consolidés autour de nos combats politiques, permettant d'alimenter notre plaidoyer avec des informations précises et à jour.

3 Un pilotage projet et un pilotage global facilités

Grâce à un outil intégré permettant de croiser les données individuelles collectées avec nos données d'activité, et ainsi mieux mesurer notre impact sur le terrain et améliorer la qualité de nos actions.

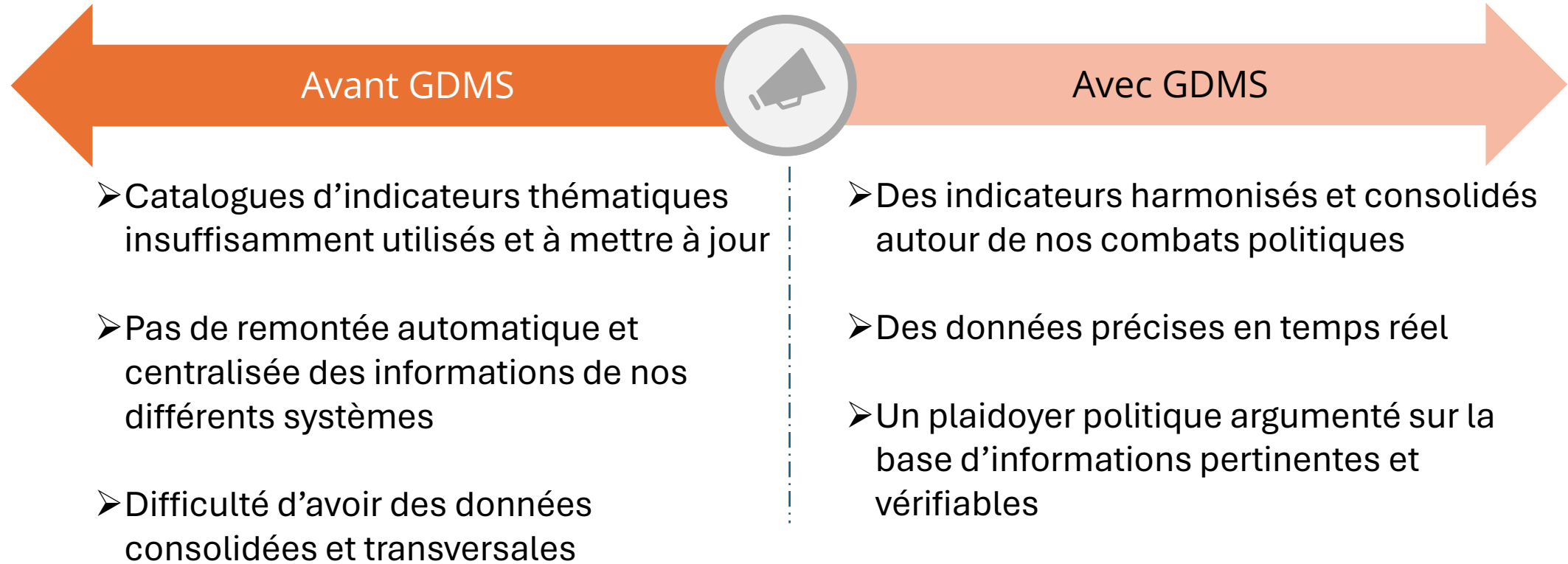
1.a. Un suivi médical et social harmonisé



Facteurs clés de succès :

- Implication des équipes métiers dès le lancement du projet afin de proposer un logiciel au plus près des besoins
- Formation et accompagnement des utilisateurs à la prise en main du logiciel
- Analyse d'impacts sur la protection des données personnelles

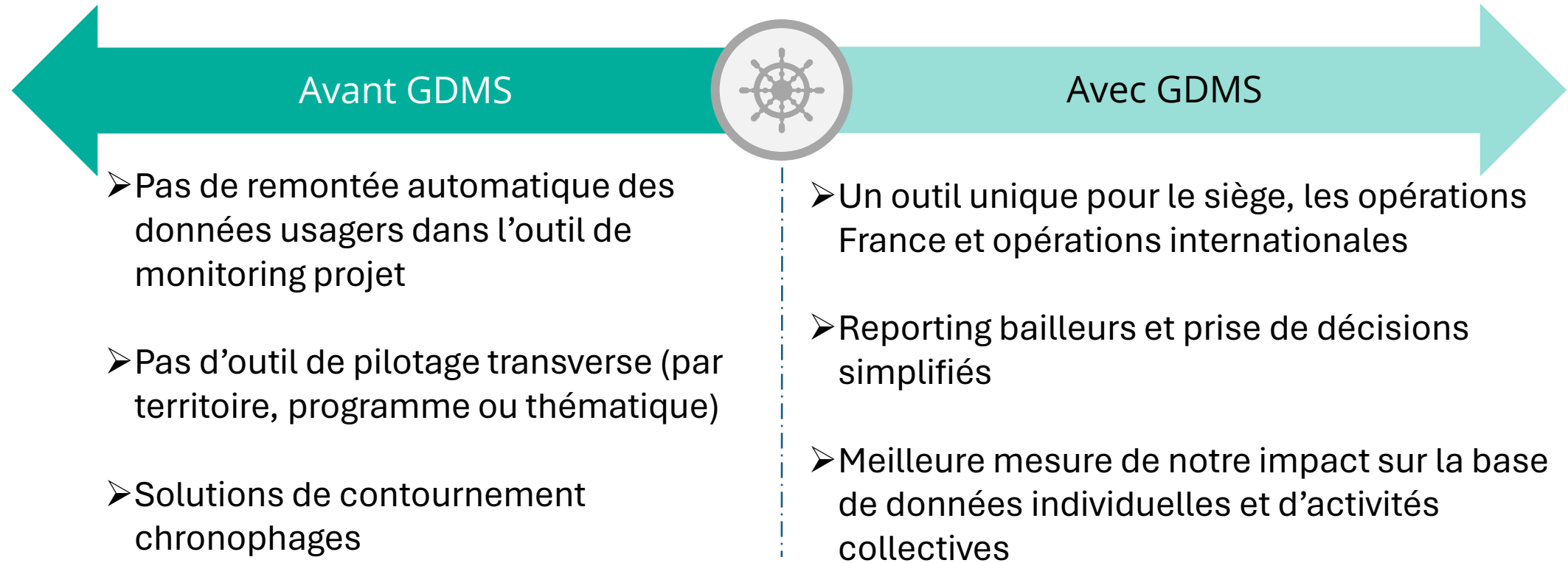
1.b. Un plaidoyer renforcé




Facteurs clés de succès :

- Besoin d'harmonisation des pratiques en France et à l'international
- Révision des catalogues d'indicateurs par thématiques
- Identifier les données impactantes pour le plaidoyer en lien avec nos réalités terrain

1.c. Un pilotage projet et un pilotage global facilités



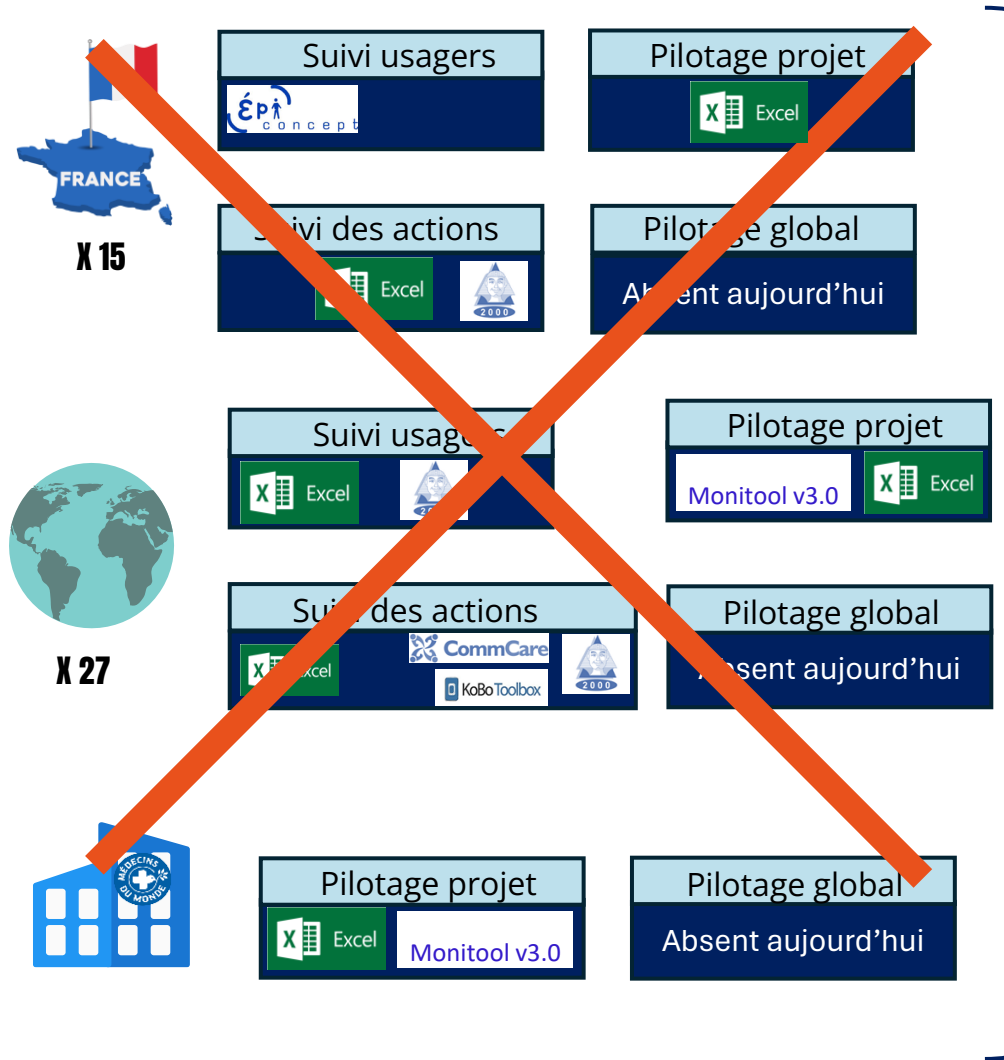
 **Facteurs clés de succès :**

- Besoin d'harmonisation des pratiques en France et à l'international
- Montée en compétence des équipes en matière de traitement et d'analyse des données
- Meilleure définition de nos besoins en matière de données de pilotage
- Harmonisation des indicateurs utilisés en prenant en considération les particularités de chaque projet

Simplification de nos outils : une entrée unique pour toutes nos fonctionnalités



Multiplicité des applications utilisées dans différentes missions/délégations comme : Sphinx declic, DPI EpiConcept, Monitool, KoboTool box, Excel.



Un seul outil capable de stocker toutes les données issues de nos projets nous permettant d'harmoniser nos pratiques et une transversalité dans nos analyses.



3. Quels délais pour ce projet ?

| | 2024 | | | | 2025 | | | | 2026 | | | | 2027 | | | |
|---------------------------------------|-----------------------------------|--|--|---|------|----|---|----|------|----|---|----|--|----|----|----|
| | T1 | T2 | T3 | T4 | T1 | T2 | T3 | T4 | T1 | T2 | T3 | T4 | T1 | T2 | T3 | T4 |
| Contractualisation | Objectif signature avec l'éditeur | | ✓ | | | | | | | | | | | | | |
| Etude technico-fonctionnelle | | ✦ Démarrage du projet avec l'étude fonctionnelle | | | | | | | | | | | | | | |
| Cadrage | | | Cadrage et validation des étapes suivantes | | | | | | | | | | | | | |
| Conception | | | | Audit de l'existant, préparation de la reprise de données et du paramétrage | | | | | | | | | | | | |
| Paramétrage et reprise | | | | | | | Installation, paramétrage de la solution et reprise des données | | | | | | | | | |
| Tests et sites pilotes | | | | | | | | | | | Tests et lancement de la solution sur sites pilotes | | | | | |
| Production et service régulier | | | | | | | | | | | | | ✦ Généralisation de la solution sur l'ensemble des sites | | | |

- ✓ Un projet d'une telle envergure exige du temps, mais les étapes indiquées sont nécessaires pour ajuster la solution à nos besoins et permettre une transition la plus fluide possible.
- ✓ Ce planning est prévisionnel. Il sera revu au cours de la phase de cadrage du projet avec l'éditeur informatique, puis régulièrement au cours du projet.

3.a. Phases passées : Analyse des besoins, appel d'offre et choix du prestataire

Nous tenons à remercier les personnes ayant contribué au projet depuis son lancement, qu'elles soient encore chez MdM ou non. Si nous en sommes ici aujourd'hui, c'est grâce à elles !

Un travail mené depuis 2019 et un fort engagement des terrains :

- ✓ Des visites terrains afin de faire un état des lieux de la collecte de données,
- ✓ Elaboration d'un cahier des charges avec la contribution des acteurs terrain,
- ✓ Une amélioration des pratiques de traitement des données médico-sociales.

Une procédure d'appel d'offre et un choix de prestataire rigoureux :

- ✓ Etude de marché du secteur des éditeurs de logiciels et veille sur la gestion des données dans le secteur humanitaire,
- ✓ Un processus de sélection avec des démonstrations pour s'assurer de l'adéquation des réponses des prestataires à nos besoins,
- ✓ Plusieurs sessions de pré négociations afin de challenger les propositions,

3.b. Phases actuelles et à venir : Contractualisation et phase de cadrage

La phase de contractualisation prend du temps mais est d'une importance capitale. Elle engage MdM et son prestataire sur l'ensemble des tâches liées au projet

Une phase de contractualisation :



- ✓ Depuis janvier 2024 : des ateliers hebdomadaires en lien avec l'équipe projet et le juridique pour définir nos seuils de négociations,
- ✓ Des rencontres régulières avec le prestataire afin de négocier les conditions contractuelles les plus favorables pour MdM,
- ✓ Objectif de contractualisation : fin 2ème trimestre 2024.

Une phase de cadrage :

- ✓ Cadrage du projet : précision du planning projet, identification des parties prenantes à mobiliser, articulation du projet avec les autres chantiers en cours,
- ✓ Démarrage du travail avec notre prestataire : traduction de nos besoins métiers en termes techniques et lancement des premiers ateliers.

Intéressé.e ? Regoignez le projet !

Mobilisation à venir:

- ✓ Le travail commence avec notre prestataire (CEGI) à partir de septembre, c'est la phase de cadrage !
- ✓ Pour s'assurer que ce futur outil corresponde bien à nos besoins et que le projet tienne compte de nos enjeux, cette phase va nécessiter :
 - L'implication des référents métier du siège (participation à des ateliers ponctuels selon les thématiques)
 - L'implication des acteurs terrains issus des sites pilotes (participation ciblée à des ateliers avec le prestataire)

Où trouver les informations sur le projet:

- ✓ [Vidéo](#)
- ✓ Contactez l'équipe projet : Hugo Fouré - Chargé d'appui GDMS