

# STRATÉGIE ADHÉSION

## POINT D'ÉTAPE ET APPEL À CONTRIBUTIONS



**POINT INFO**

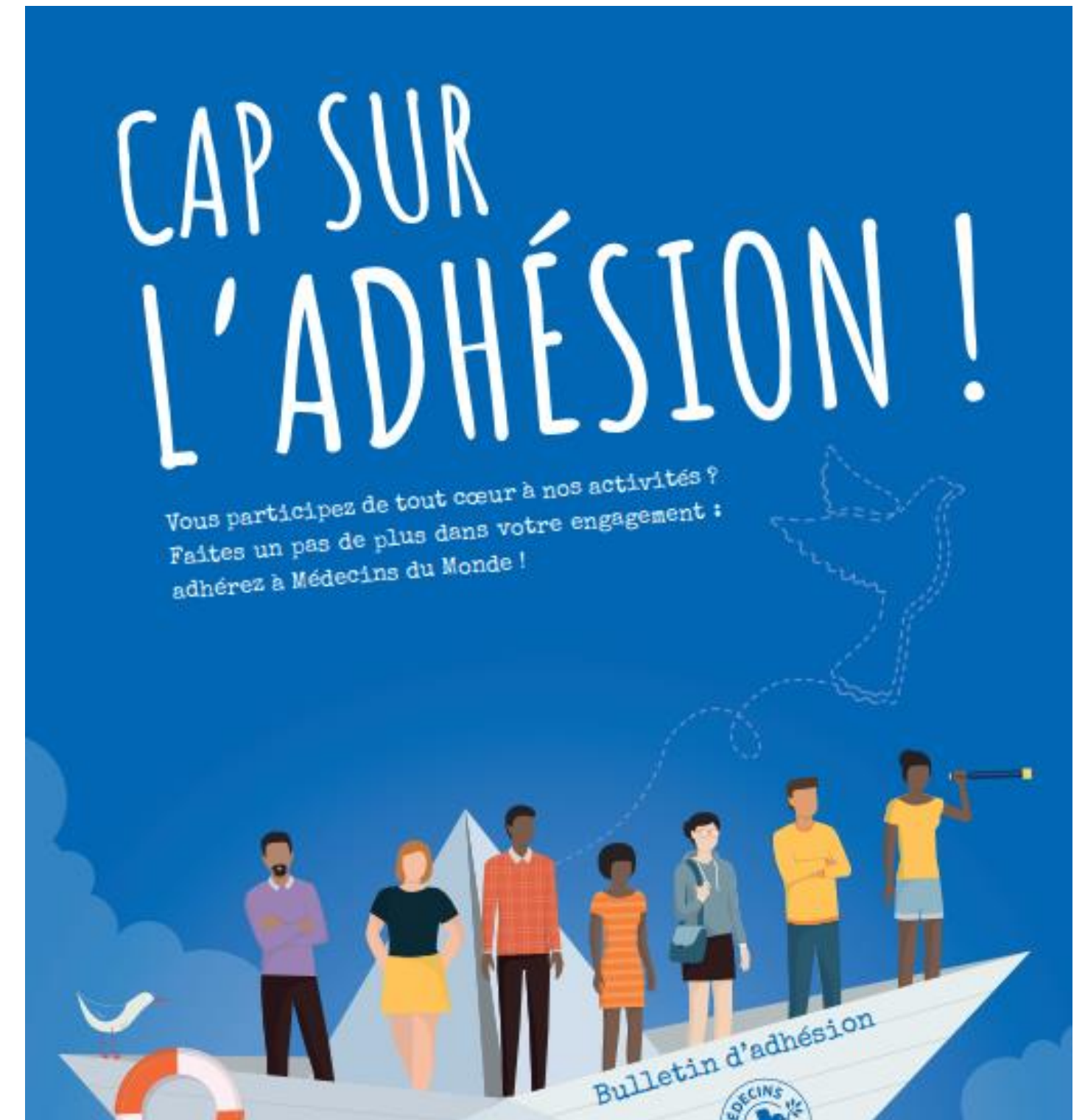
Jeudi 15 février  
2024

### Présentation

Cécile Yougbare, membre du CA

Bertrand Bréqueville, membre du CA

Membres du Copil dédié à la stratégie adhésion, par ailleurs composé de Aline Merabtène et Marie-Françoise Travailleur du PVA.



# STRATÉGIE ADHÉSION

## CHIFFRES CLÉS ADHÉSION AU 31/12/23

- 708 adhérent.e.s à jour de cotisation
- 60% de femmes & 40% d'hommes
- 50% des adhérent.e.s ont plus de 60 ans, 48% entre 30 et 59 ans et 2% ont moins de 29 ans
- 74% d'adhérent.e.s bénévoles & 26% d'adhérent.e.s salarié.e.s
- Seuls 3% des adhérent.e.s résident à l'international

# STRATÉGIE ADHÉSION

## PRIORITÉ DU CA

Quelques points extraits de la note d'orientation stratégique et politique :

- L'adhésion comme question existentielle pour Médecins du Monde en tant qu'association
- Médecins du Monde existe avant tout et surtout à travers ses adhérentes et adhérents.
- L'adhésion comme adhésion au projet politique de Médecins du Monde, comme acte militant en soi
- L'adhésion non plus comme point d'arrivée, mais comme point de départ, une ouverture
- Enjeux: visibilité et légitimité politiques, portage des combats, diversité, gouvernance...
- Réflexion à engager sur la promotion de l'adhésion (tant à l'international qu'en France)

# STRATÉGIE ADHÉSION

## 3 CHANTIERS

3 chantiers ont été identifiés par le Copil suite à deux premiers ateliers (JDM 2022 et CA/Directeurs 2024) :

1. Communication et information
2. Vie démocratique
3. Critères

# **STRATÉGIE ADHÉSION**

## **APPEL À CONTRIBUTIONS & PLANIF**

**Nous avons besoin de vous !**

Bénévoles, salarié.e.s, adhérent.e.s, ou non, si les sujets vous intéressent, contactez-nous !

Un questionnaire sera prochainement adressé à l'ensemble des acteurs et actrices de MdM afin qu'ils puissent manifester leur intérêt.

La contribution attendue sera de participer à 3 à 4 réunions et/ou ateliers, en soirée, à compter du mois d'avril 2024.