

# MÉDECINS DU MONDE LUXEMBOURG



**POINT INFO**

Jeudi 5 octobre  
2023



**SOIGNE AUSSI  
L'INJUSTICE**



# UN PEU D'HISTOIRE



- Le Luxembourg a longtemps été un pays d'émigration. Certains sont partis vers la Roumanie, les Etats-Unis et le Brésil.
- Entre 1841 et 1891 il est estimé que plus de 72,000 de personnes ont laissé le pays derrière eux (sur un total de 212,800 en 1891).
- Depuis la deuxième moitié du 19e siècle, des Allemands, suivi des Italiens et Portugaise se sont installés au Luxembourg afin d'y travailler dans la métallurgie.
- Le 20e siècle a vu l'essor du secteur des services et tout particulièrement le secteur financier.

(source: <https://luxembourg.public.lu>)

# LA MISÈRE AU LUXEMBOURG



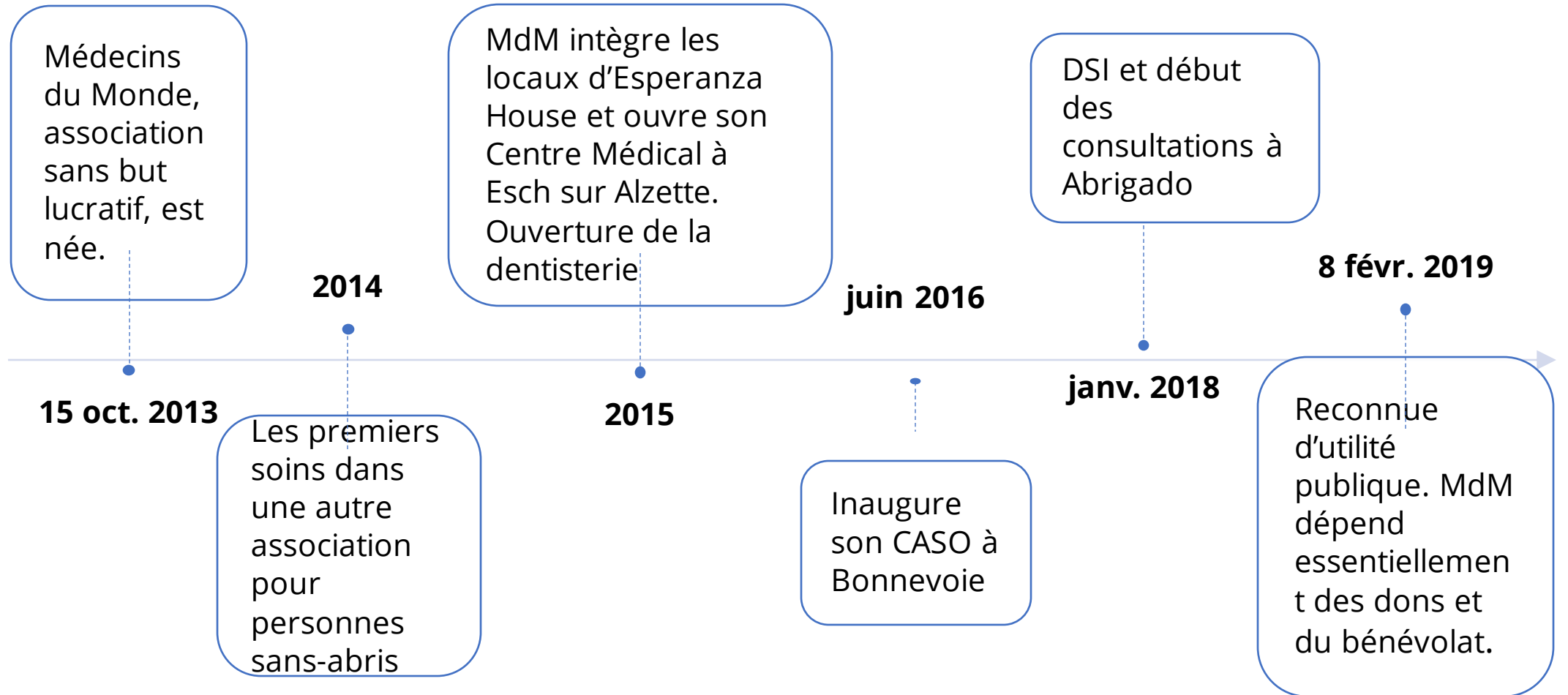
- 2018: le Luxembourg classé 2<sup>ème</sup> pays de l'UE, avec 13,5% de travailleurs pauvres (STATEC)
- 2020: taux d'estimation du risque de pauvreté au Luxembourg de 18,3 % , supérieur à la moyenne européenne de 16,9 % (STATEC)
- La tendance n'a fait que de croître:  
<https://5minutes.rtl.lu/actu/luxembourg/a/1418215.html>
- La vie est très chère : crise d'habitation ou immobilière
- De plus en plus de luxembourgeois vivent de l'autre côté de la frontière (Belgique, Allemagne, France)

**Une couverture sanitaire à la recherche d'un cadre légal  
et d'une aspiration universelle**

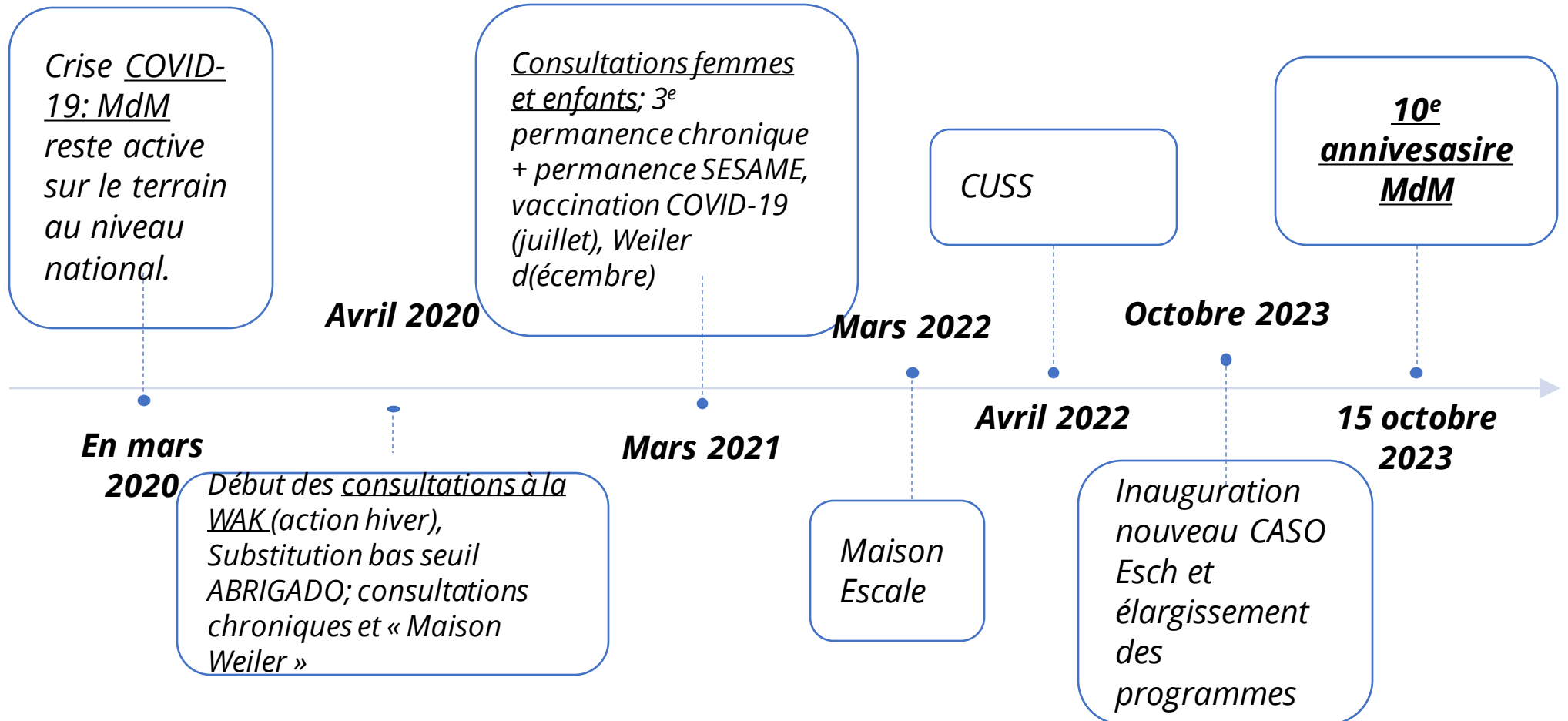
# MISSIONS

1. Répondre à des besoins médicaux de plus en plus flagrants
2. La Couverture sanitaire universelle: une nécessité absolue
3. L'accès aux soins est le droit humain le plus universel et le plus essentiel pour la dignité des personnes.
4. Médecins du Monde plaide pour un accès aux soins de santé pour tous.
5. La vocation de Médecins du monde n'est pas de proposer une alternative au système en place, mais de participer aux changements nécessaires pour rendre le système plus inclusif et plus équitable.
6. COVID-19: les personnes sans abri, davantage précarisées par la crise sanitaire

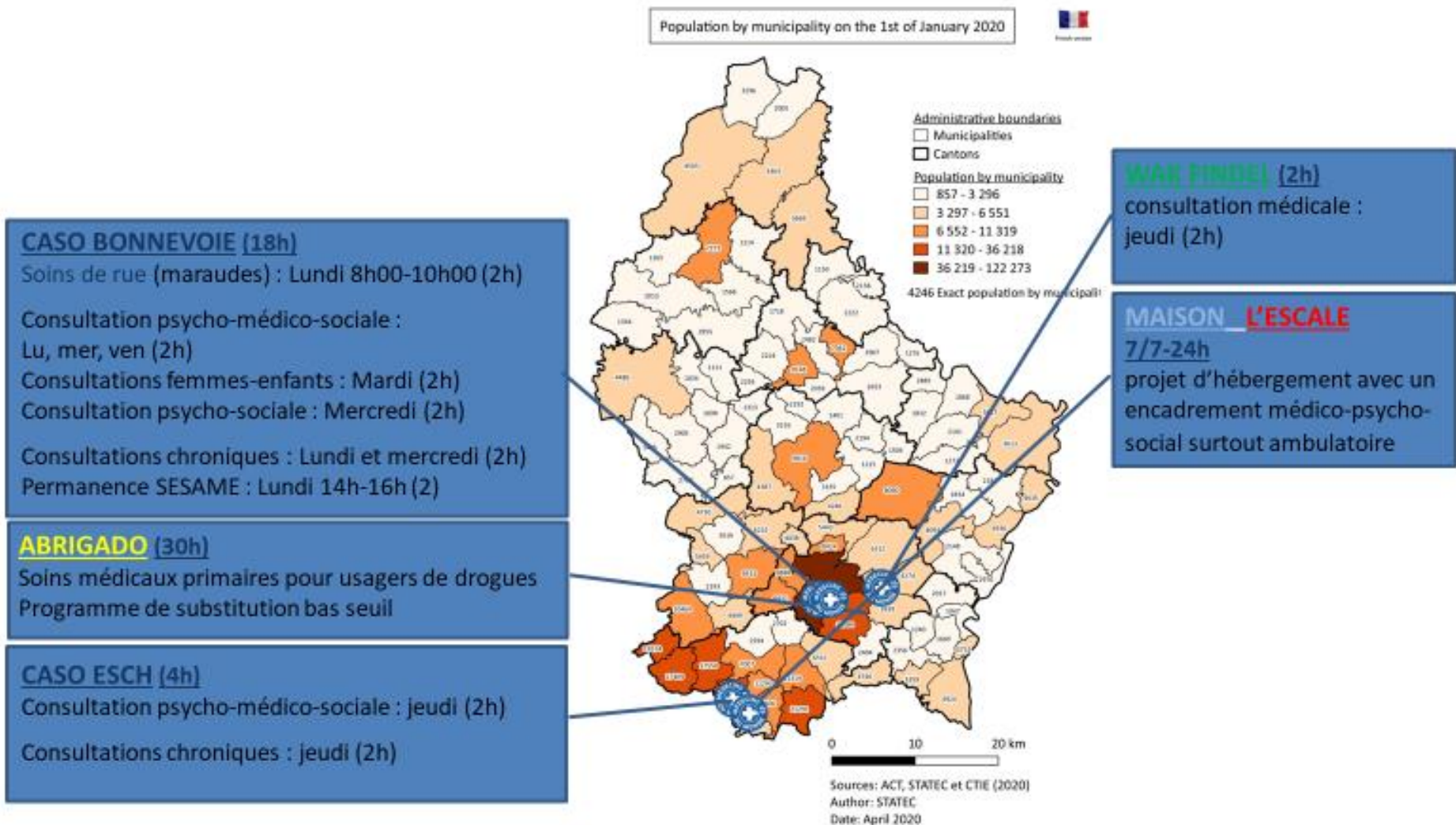
# MOMENTS CLÉS



# MOMENTS CLÉS



# PROGRAMMES DE PREMIÈRE LIGNE



# LES CASO

## Consultation :

- psycho-médico-sociale Lu, mer, ven (2h)
- femmes-enfants : Mardi (2h)
- psycho-sociale : Mercredi (2h)
- chroniques : Lundi et mercredi (2h)
- permanence SESAME : Lundi 14h-16h (2)

- Soins médicaux primaires et mise à disposition gratuite de médicaments
- Consultations régulières pour des malades chroniques
- Soutien et accompagnement psychologique
- Aides sociales avec orientation sociale, conseils et soutien (p.ex. assurance maladie volontaire, etc.)
- Mise en œuvre d'actions de prévention (campagnes de vaccination, mesures et matériel d'hygiène, dépistages de maladies, éducation à la santé, médecine préventive)





# MAISON L'ESCALE



## À l'origine, initiative MdM: Projet pilote «Maison Weiler-la-Tour »

- Contexte pandémie Covid-19, le nombre des exclus des soins presque multipliés par deux :
  - 2020 = 771 bénéficiaires; 2021 = 1391 bénéficiaires; 87 nationalités
- Signature convention MdM / MiSa / Croix-Rouge
- Ouverture décembre 2020

## Objectif initial

- Prise en charge médico-soignante et psycho-sociale des personnes en grande exclusion, ayant un problème de santé incompatible avec une vie en rue.

## Agrément MiSa

- Capacité d'accueil de la structure : 10 lits
- Durée de séjour : d'une semaine à un an maximum

# MAISON L'ESCALE

## Évolution du projet Weiler-la-Tour

- Volonté politique de poursuivre la démarche en collaboration avec un hôpital

## Pourquoi ?

- Faciliter un accès aux soins médicaux et maximiser les moyens mis à la disposition des personnes vulnérables

## Convention

- Partenariat entre MiSa – MdM – CHEM
- Inauguration le 19 juillet 2022 (en présence du ministre de la Santé, du Bourgmestre d'Esch-sur-Alzette, du Directeur général du CHEM et du Président de MdM).



# OUTREACH (SOINS DE RUE ET WAK)



## Projet MdM-InterActions :

- Lundi de 8H00-10H00 (2)
- Relation d'aide / Café-croissants
- Orientation CASO si besoin



# PROGRAMME SESAME

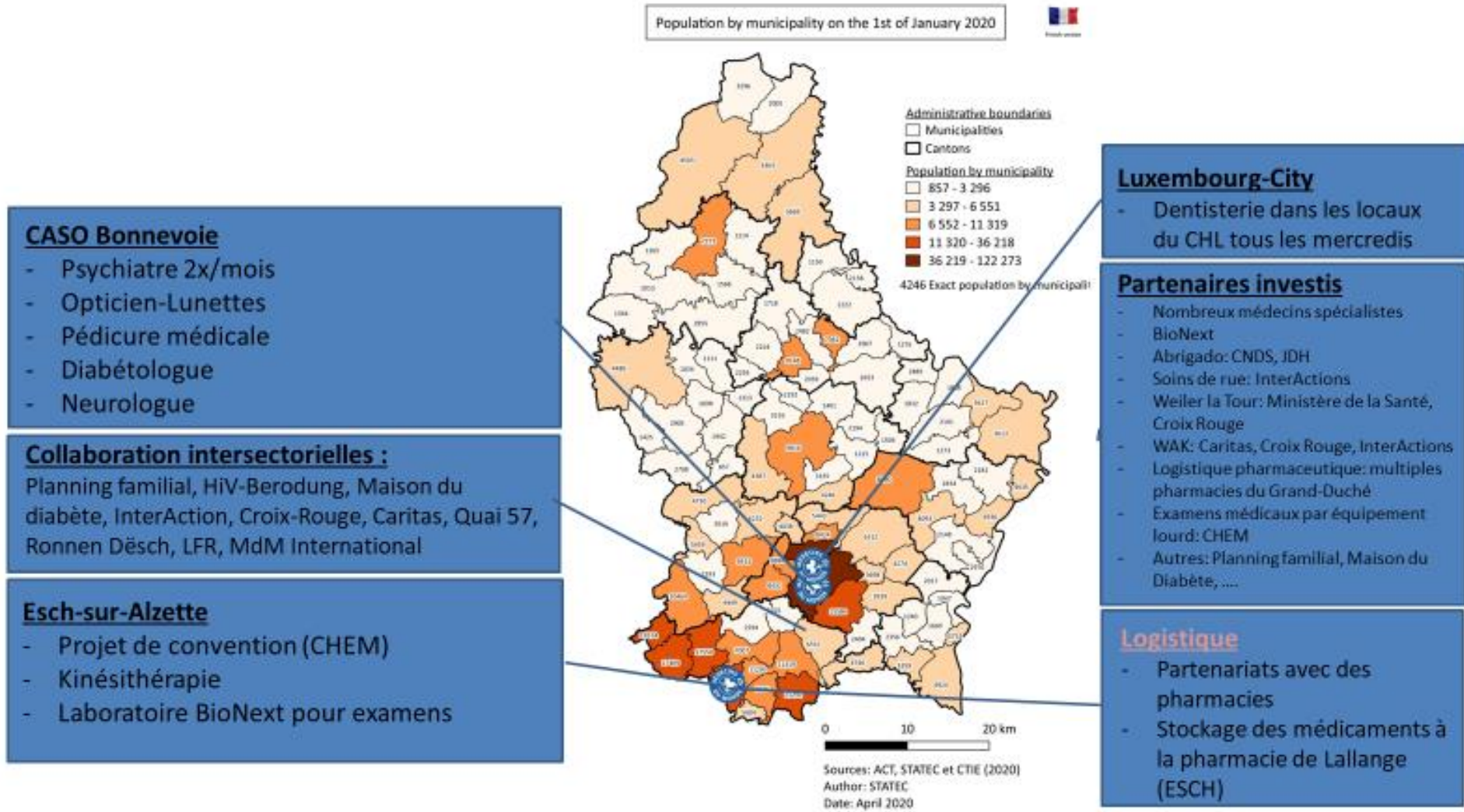
« Entre attendre la demande et s'asseoir sur le trottoir à côté du bénéficiaire »

Soutien et accompagnement psychologique

- Des opportunités dans le cadre des permanences
- Les limites des locaux de MdM
- **La négligence de la santé mentale dans nos sociétés ?**
- Traumas et temporalités, et dégradation de l'état de la personne

-> Intégration au Plan national de santé mentale

# PROGRAMMES DE DEUXIÈME LIGNE



# LES SOINS DENTAIRES

- Des **soins spécialisés** (dentaires, lunettes...)
- Des suivis en **santé mentale** et un service d'**orientation sociale**
- **Vaccination** contre la grippe des personnes sans abri
- Distribution des **manteaux solidaires**
- **Cartes solidaires** (réédition en 2021)

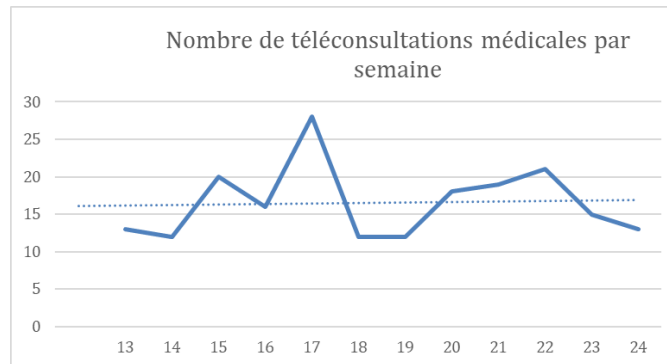


# LA CUSS

**Besoins rencontrés  
par Médecins du  
Monde**

Personnes  
affiliées  
grâce à la  
CUSS

# RÉPONSE MDML LORS DE LA PANDÉMIE



JOUR	HEURES	MEDECIN
LUNDI	10.00-13.00 heures	Médecins du Monde - Bonnevoie
	13.00-16.00 heures	Dr Idoya PEREZ (pédiatrie sociale)
MARDI	10.00-16.00 heures	Jugend- an Drogenhëllef
	10.00-13.00 heures	Médecins du Monde - Bonnevoie
	13.00-16.00 heures	Planning Familial - Esch-sur-Alzette
MERCREDI	10.00-13.00 heures	-
	13.00-16.00 heures	Dokteur STÉMM

## Médecin

SMS 1h avant consultation (Bonnevoie)

661 145 675

**Bonnevoie CASO**  
Adresse: 30, rue Demier Sol  
Lundi: 10h00-12h00  
Mercredi: 17h00-19h00  
Vendredi: 10h00-12h00

**Esch-sur-Alzette**  
Adresse: 5, rue d'Audun  
Jeudi: 10h00-12h00

## Assistante sociale

671 145 677

Lundi: 10h00-12h00  
Mardi: 10h00-12h00  
Mercredi: 10h00-12h00 + 17h00-19h00  
Jeudi: 10h00-12h00  
Vendredi: 10h00-12h00

## Psychologue

671 145 679

Lundi: de 12h00-14h00  
Mardi: de 12h00-14h00  
Mercredi: de 12h00-14h00  
Jeudi: de 12h00-14h00  
Vendredi: de 12h00-14h00

**BESOIN DE SOINS ?**

04/2020



LA SANTÉ POUR TOUS ! COVID-19



**SUR LE TERRAIN,  
PLUS QUE JAMAIS !**

COVID-19



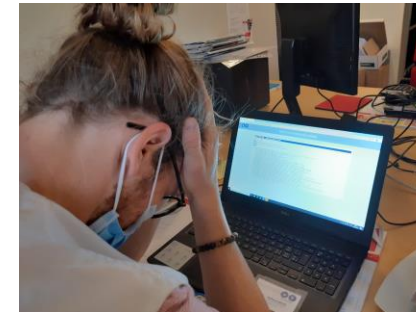
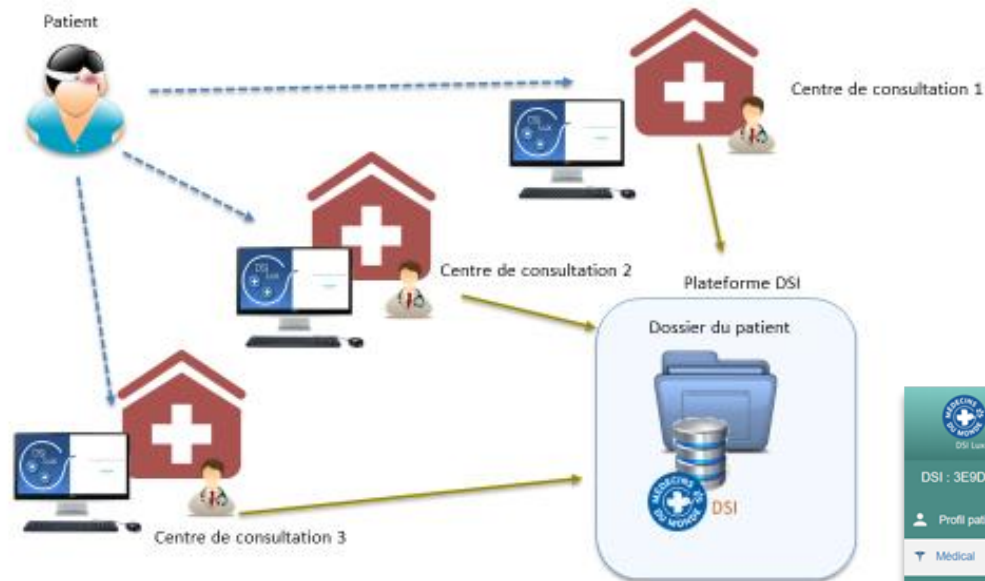
# COORDINATION DES PROGRAMMES



## « L'organisation au service de la cause »

- Permanences PODIO (planning, rendez-vous, etc.):
  - <https://podio.com/medecinsdumondelu/medecins-du-monde-luxembourg/apps/avril-2023>
  - Gestion des équipes par les référents
- Préparation des permanences:
  - Administratif : Affiches, notes d'informations, référencement
  - Logistique : Collecte de médicaments, collecte de matériel de soins, collecte des produits d'hygiène

# DOSSIER DE SOINS INFORMATISÉ



DSI Luxembourg

Entrez le numéro de dossier

Dr Paul Durand

DSI : 3E9DF8D9A354

### Nouvelle consultation médicale

Lieu de la consultation: CASO-ESCH

Le cas de ce patient est urgent ?  Oui, urgent  Oui, assez urgent  Non, pas urgent

Ce patient a besoin d'un suivi rapproché ?  Oui  Non

Tension artérielle	Fréquence cardiaque	Poids	Taille	IMC
123 / 86 mmHg	87 b/m	69 kg	173 cm	23,05 kg/m <sup>2</sup>

Motif de la consultation : Maux de tête réguliers

Examen médical

Le patient présente des troubles mentaux.

Annuler Sauvegarder

Vous pouvez ajouter un diagnostic et un traitement à cette consultation en appuyant sur le bouton "Sauvegarder".

Historique des consultations

- 19-02-2018 14:18
- 19-02-2018 14:17
- 29-12-2017 13:36
- 12-12-2017 18:23

Dernière consultation: 19/02/2018

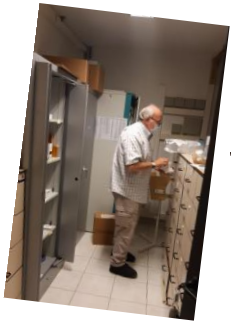
Vaccins: Aucun rappel

Notes communes

# ÉLÉMENTS CLÉS 2022

## Ressources humaines :

- nombre de bénévoles engagés : +/- 130
- nombre de salariés engagés : 10,50 ETP



**1 064 341,72 €**  
**DE DONS PRIVÉS COLLECTES  
POUR LES PROGRAMMES  
NATIONAUX**

**278 701,20 €**  
**COLLECTE POUR LA MISSION  
D'URGENCE EN UKRAINE**



# 10 ANS D'ACTION



## CE QUI A CHANGÉ AU COURS DES 10 DERNIÈRES ANNÉES

- **Prise de conscience dans la société** que tout le monde n'a pas accès au système classique de soins
- **Croissance des besoins** au sein de la société luxembourgeoise
- Ouverture d'une structure d'hébergement médicalisée, **L'Escale**, pour les personnes sans abri gravement malades
- Arrivée de la **Couverture Universelle des Soins de Santé (CUSS)** en avril 2022

# 10 ANS D'ACTION

## PLAIDOYER

- **Collecte des données** médicales et sociales depuis 2014
- Publication du premier rapport de **l'Observatoire sur l'accès à la santé** en 2022
- De plus en plus de **partenaires** engagés aux côtés de Médecins du Monde



# FUTUR



## Rôle de lanceur d'alerte SANTÉ PUBLIQUE, pauvreté et logement

- Expertise
- Alerte sur des thématiques comme prise en charge des personnes atteintes de tuberculose
- Dépendance aux médicaments : apporter une réponse; épidémies de dépendance
- Travailleurs du sexe
- La traite humaine
- La crise du logement ou le mal-logement
- Les entraves administratives
- Le travail en réseau

## Inclure les risques climatiques et environnementaux dans les programmes de MdM

- Intensifier notre action pour répondre à des besoins humanitaires croissants
- Maximiser la durabilité environnementale de nos programmes et opérations, et réduire rapidement nos émissions de gaz à effet de serre
- Accroître notre capacité à comprendre les risques climatiques et environnementaux et à élaborer des solutions basées sur des données fiables
- <https://www.climate-charter.org/fr/>



# Merci – Thank you

<https://medecinsdumonde.lu/>

[https://www.facebook.com/MdMLux/?locale=fr\\_FR](https://www.facebook.com/MdMLux/?locale=fr_FR)

