

EVALUATION PROGRAMME LENS - HENIN

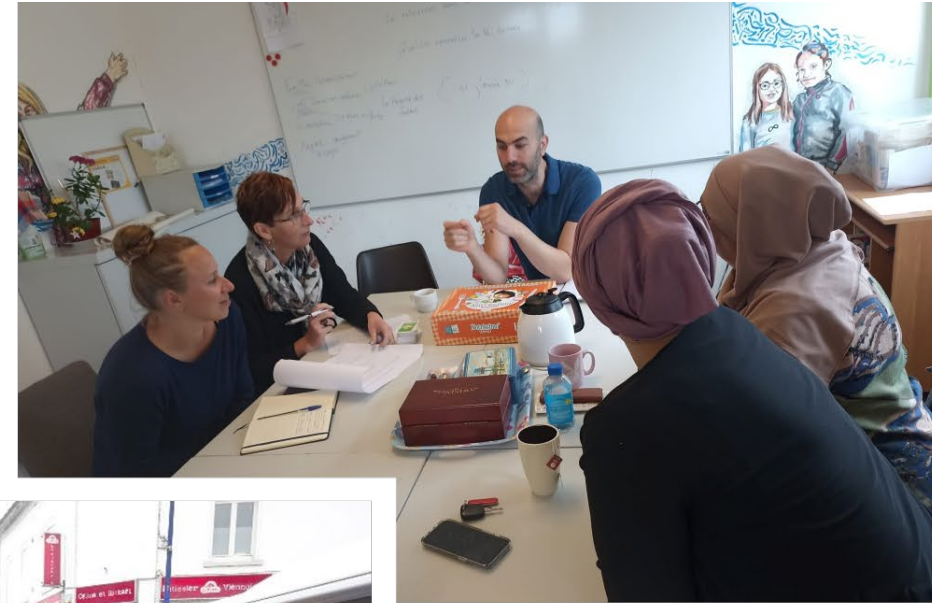
POINT INFO

Jeudi 6 juillet
2023



PROGRAMME LENS-HÉNIN

UNE DIVERSITÉ D'ACTIVITÉS ET D'OUTILS PÉDAGOGIQUES



PROGRAMME LENS-HÉNIN

CHIFFRES CLÉS 2022

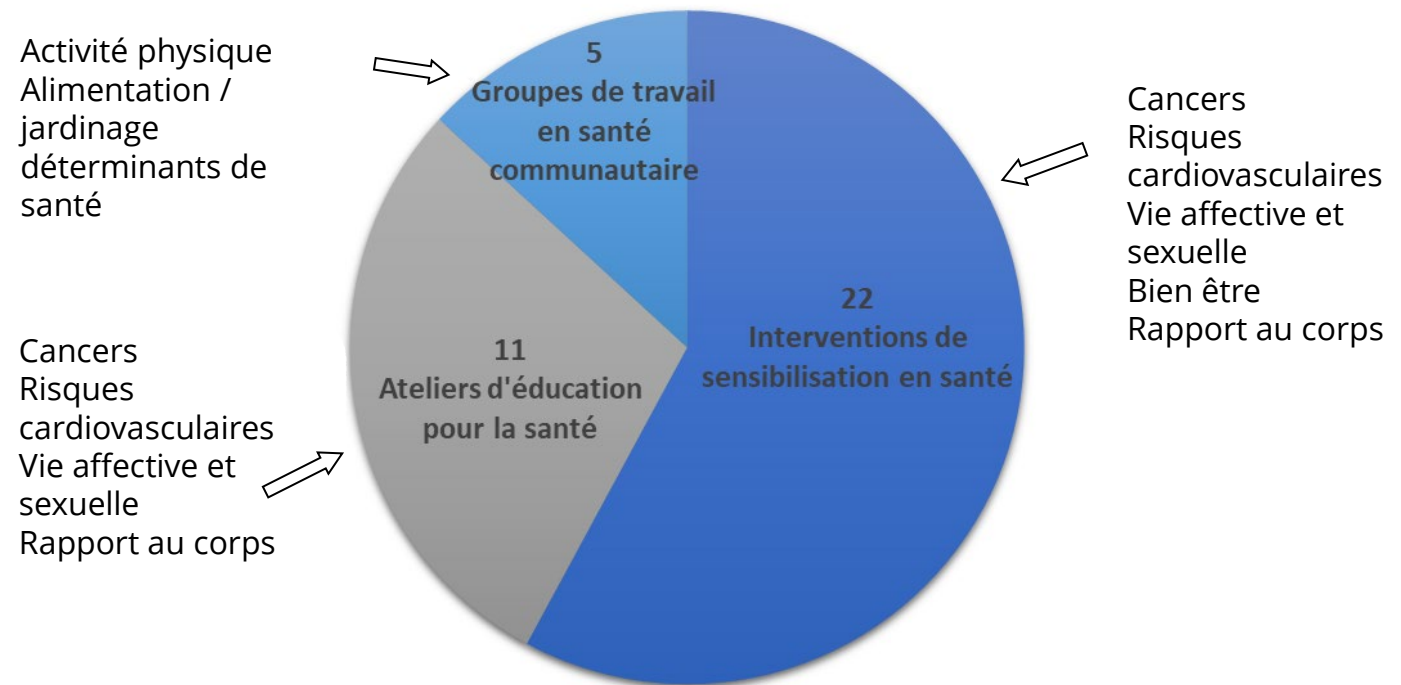
L'équipe sur Lens / Hénin

- 1 coordinatrice
- 1 animatrice et 1 animateur de prévention
- +/- 10 bénévoles

Travail en partenariat actif:

- Associations, CCAS, Centres Sociaux, collectifs d'habitants
- Communes / Intercommunalités
- CPAM
- CRCDC
- ARS, Préfecture

Types d'interventions en promotion de la santé et thématiques abordées en 2022



	5-14 ans	15-24 ans	25-44 ans	45-64 ans	≥ 65 ans	TOTAL
Femmes	181	37	76	157	70	521
Hommes	157	16	26	38	15	252
TOTAL	338	53	102	195	85	773

ÉVALUATION DU PROGRAMME LENS - HÉNIN

LES OBJECTIFS DE L'ÉVALUATION

1. Réaliser le bilan du premier cycle du programme (2020 – 2023)

Identifier les éléments d'apprentissages et la valeur ajoutée de Médecins du Monde et de son programme en prévention et promotion de la santé.

2. Dresser les perspectives liées à la préparation du second cycle

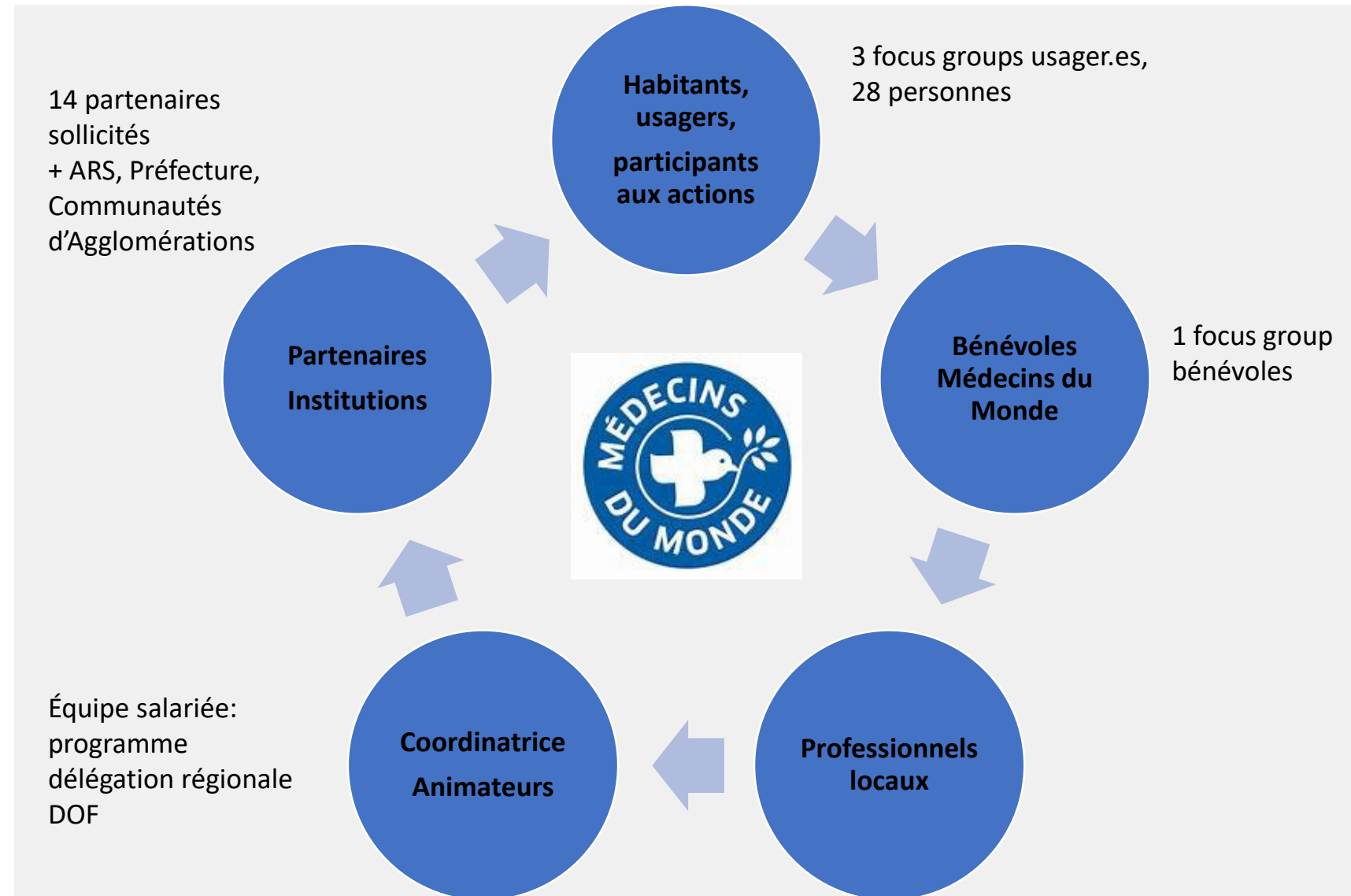
Développer les modalités d'interventions nécessaires au renforcement de la valeur ajoutée du programme



ÉVALUATION DU PROGRAMME LENS - HÉNIN

**UNE DÉMARCHÉ
PARTICIPATIVE**

**LA SOLLICITATION DES
ACTEURS**



ÉVALUATION DU PROGRAMME LENS - HÉNIN

PARTENAIRES ET ACTEURS - EN SYNTHÈSE

- La représentation de Médecins du Monde en évolution : du caritatif à l'international à une action de proximité
- Des sites et des modes d'intervention différents : forum santé, intégration des campagnes de prévention, ateliers en petits groupes, groupes en santé communautaire
- Une association qui offre un **service différencié**, au regard d'autres institutions et prestataires, et une **temporalité recherchée** (s'en donne les moyens)

ÉVALUATION DU PROGRAMME LENS - HÉNIN

A LA RENCONTRE DES BÉNÉVOLES - EN SYNTHÈSE

- Un avantage : des **profils différents**
- En **binôme**, complémentaire avec les animateur.rices de prévention salarié.es
- Un programme qui offre des espaces d'écoute, sans jugement, qui fait relais
- Des **formations** proposées pour les bénévoles
- Promotion de la santé et bénévolat rejoignent les valeurs de Médecins du Monde

ÉVALUATION DU PROGRAMME LENS - HÉNIN

FOCUS-GROUPES USAGER.ES - EN SYNTHÈSE

- Médecins du Monde : des intervenants qui s'adaptent, des passionnés
- Privilégie l'interaction et les jeux qui permettent une plus grande expression et de l'échange
- Une recherche de valorisation des participants, d'échanges, basés sur le (se) faire confiance
- Un bilan proposé à l'issue de chaque animation

ÉVALUATION DU PROGRAMME LENS - HÉNIN

LES QUESTIONS ÉVALUATIVES - LES POINTS MAJEURS

PERTINENCE

- Une **pertinence d'intervention** reconnue, en phase avec les besoins du territoire
- Prévention en santé sans médiation/médiation santé : 2 métiers différents, en complémentarité

EFFICIENCE

- Un appui sur la structuration et l'organisation Médecins du Monde
- Une construction du programme « en allant » qui croise des thématiques et des territoires : agilité, souplesse, flexibilité,

ÉVALUATION DU PROGRAMME LENS - HÉNIN

LES QUESTIONS ÉVALUATIVES - LES POINTS MAJEURS

COHÉRENCE

- Une **valeur ajoutée** perceptible au regard des apports spécifiques de Médecins du Monde
- Une recherche de cohérence qui passe par le repérage des cadres d'intervention des partenaires, les principes de **complémentarité** (ex : Ligue contre le cancer)
- En corrélation avec la faiblesse des offres de prévention sur le territoire

EFFICACITÉ

- Des résultats qui reposent essentiellement sur un recueil qualitatif des participants aux actions

ÉVALUATION DU PROGRAMME LENS - HÉNIN

LES QUESTIONS ÉVALUATIVES - LES POINTS MAJEURS

VIABILITÉ / DURABILITÉ

- Le partage des informations santé, la passation des messages de prévention : un résultat relevé de la part des participants lorsque de nouvelles occasions d'échange se réalisent
- Une volonté de mesure des effets au-delà de l'intervention de Médecins du Monde

DIMENSION PARTENARIALE

- Forts modes coopératifs avec les acteurs locaux
- Une création d'outils d'intervention propres à Médecins du Monde qui renforce sa spécificité
- Une connaissance accentuée des partenaires et de leurs potentialités d'intervention (complémentarité, relais, spécialistes)

ÉVALUATION DU PROGRAMME LENS - HÉNIN

LES FREINS LES PLUS FRÉQUEMMENT RENCONTRÉS

- La mobilisation des habitants sur la santé reste une difficulté
- Peu de visibilité sur la place des communes dans le programme
- L'approche participative, la cocréation des supports, le principe d'intervention « à la carte » (un atout) demandent un temps conséquent de préparation, de coordination et d'animation
- Aujourd'hui, l'impact du « désengagement » de Médecins du Monde est peu identifié. Les réactions des partenaires sont diverses :
 - 3 ans, c'est court,
 - il faut en faire profiter d'autres communes. Chacun son tour...
 - Une préférence à ce le programme s'agrandisse et non pas uniquement se déplace...
 - Les liens sont tissés, c'est dommage !

ÉVALUATION DU PROGRAMME LENS - HÉNIN

MISE EN PERSPECTIVE ET RECOMMANDATIONS

- Amplifier la formation des bénévoles en fonction des besoins et de l'approche des thématiques
- Mettre en évidence la différence - et la complémentarité - des 2 métiers Intervention en prévention santé et Médiation en santé.
- Créer un document de valorisation de l'ensemble des pratiques réalisées par Médecins du Monde : illustrations, témoignages, présentations des supports créés, fiches-pratiques...
- Prévoir les modalités d'un développement autonome : transmission des informations, des ressources locales en santé, passer le relais. Travailler en amont cette question avec les partenaires.

ÉVALUATION DU PROGRAMME LENS - HÉNIN

ET APRÈS ?