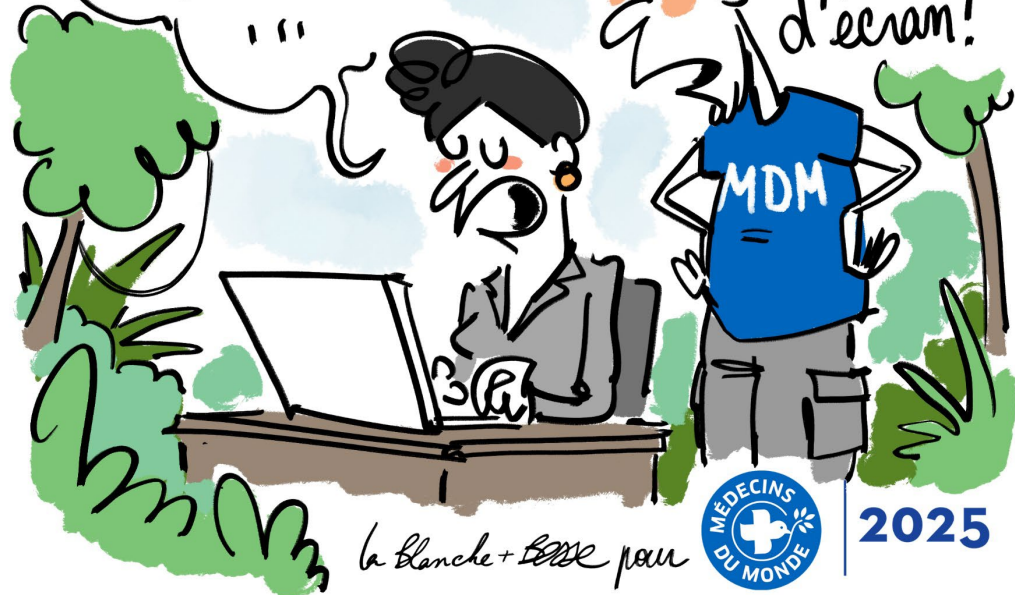


# ERP

## LE PROJET ERP TOUJOURS EN PHASE DE PARAMÉTRAGE.

J'ai intégré la plateforme finance au desktop compte sur le paramétrage du process de gestion via les inputs pour simplifier les updates réseau

Ok. Y a des photos de chats pour le fond d'écran?



POINT INFO

8 juin 2023

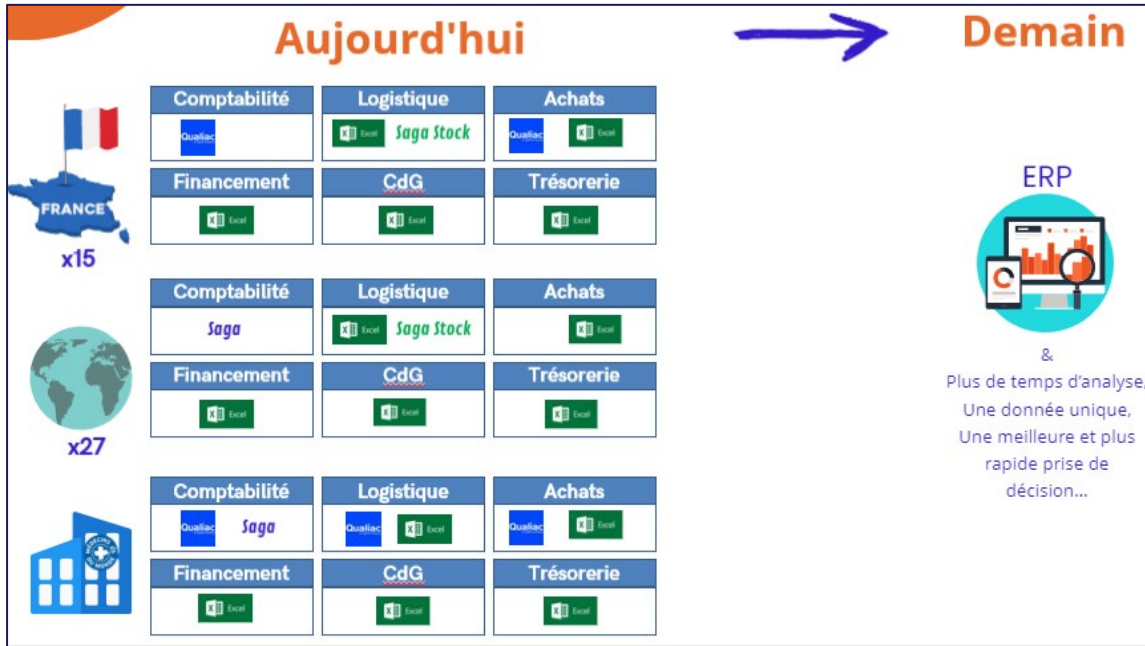
la Blanche + ~~Blanche~~ pour



2025

# QU'EST-CE QU'UN ERP ET OBJECTIFS DU PROJET

ERP = **E**nterprise **R**essource **P**lanning



- 1 SIMPLIFIER ET AMÉLIORER NOS PROCESSUS DE GESTION FINANCIÈRE ET LOGISTIQUE
- 2 DISPOSER D'UNE INFORMATION FINANCIÈRE ET LOGISTIQUE FIABLE ET TRAÇABLE EN TEMPS RÉEL
- 3 FACILITER LE PILOTAGE GLOBAL DE NOS ACTIONS ET LA PRISE DE DÉCISION AU SERVICE DE NOS PROJETS

# A QUOI SERVIRA L'ERP ?



## FINANCES

- Gestion budgétaire
- Gestion des montages financiers complexes (cofinancement)
- Gestion des subventions de financements projets
- Gestion des subventions accordées aux partenaires



## COMPTABILITE

- Comptabilité générale
- Comptabilité analytique
- Comptabilité fournisseurs
- Gestion de la trésorerie
- Gestion des immobilisations



## LOGISTIQUE

- Gestion des achats
- Gestion des stocks de matériel médical et non médical
- Gestion des équipements



## PROJET

- Gestion portefeuille projets



## GESTION

- Suivi des indicateurs de gestion

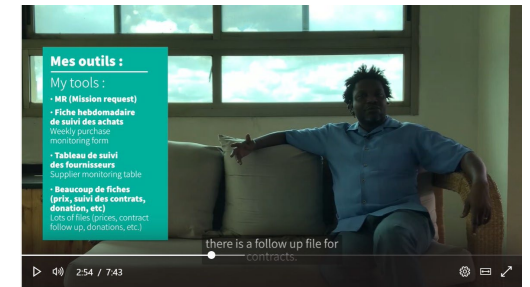
# OÙ EN SOMMES-NOUS DANS LE PROJET ?



# LES TEMPS FORTS DE L'ANNÉE PASSÉE

## LES ATELIERS DE PARAMÉTRAGE

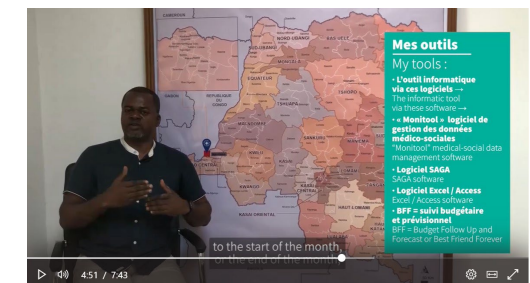
- » 70 ateliers
- » 40 personnes différentes (hors chefs de projets internes et personnes de H25) : **référénts métiers** (informatique, logistique, services généraux, CDG, compta), **opérationnels France** (assistantes de délégation, DOF), des **opérationnels internationaux** (équipe compta/finances RDC)



## VISITE TERRAIN SUR LA MISSION PILOTE RDC

- » 32 personnes interviewées au total
- » Sujets des questions :
  - description des process et outils actuels
  - niveau d'aisance avec les outils informatiques
  - irritants sur les process et outils actuels
  - attentes et craintes vis-à-vis de l'ERP

Témoignages RDC disponibles sur l'intranet



# LES PROCHAINES ÉTAPES

## 1 Les développements spécifiques

- » Adapter le logiciel aux besoins exprimés en ateliers de paramétrage

## 2 La reprise de données

- » Reprendre les données utiles de nos systèmes actuels pour les intégrer dans le nouveau logiciel

## 3 Les tests

- » Une fois le logiciel terminé, faire des tests pour vérifier qu'il fonctionne et qu'il correspond aux besoins

## 4 La conduite du changement dont la formation

- » Analyse d'impact, formation, accompagnement.. : on continue de tout mettre en place pour être prêts le jour J

## 5 Le déploiement !

- » Une fois que les résultats des tests sont satisfaisants, on peut commencer à déployer la solution en commençant par les sites pilotes

**Merci**