



# QU'EST CE QUE LE RLH?

- Réseau professionnel créé en 2014.
- Médecins du Monde rejoint le Réseau en 2016
- **9 Directeurs/ Responsables logistique d'organisations internationales ayant pour objectifs:**
  - Améliorer l'efficacité opérationnelle à travers une stratégie partagée.
  - Optimiser la logistique humanitaire grâce à la mutualisation des ressources.
  - Mener des actions de plaidoyer pour démontrer l'importance stratégique de la Logistique humanitaire.



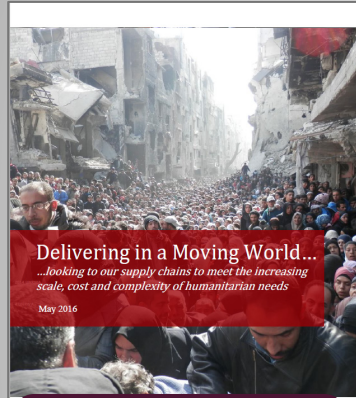
**RESEAU  
LOGISTIQUE  
HUMANITAIRE**  
Humanitarian Logistics Network



croix-rouge française



# PLAIDOYER & RÉSEAU



Delivering in a Moving World...  
...looking to our supply chains to meet the increasing scale, cost and complexity of humanitarian needs

May 2016

Supply chain as strategic lever to efficiency (2016)



Supply chain Expenditure & preparedness investment (2017)

€1 invested in preparedness saves €7 at response stage

60-80% of the cost of emergency response is in the Supply chain



STRENGTH IN NUMBERS  
TOWARDS A MORE EFFICIENT HUMANITARIAN AID:  
POOLING LOGISTICS RESOURCES

Increased efficiency through resource pooling (2019)



Caring is sharing

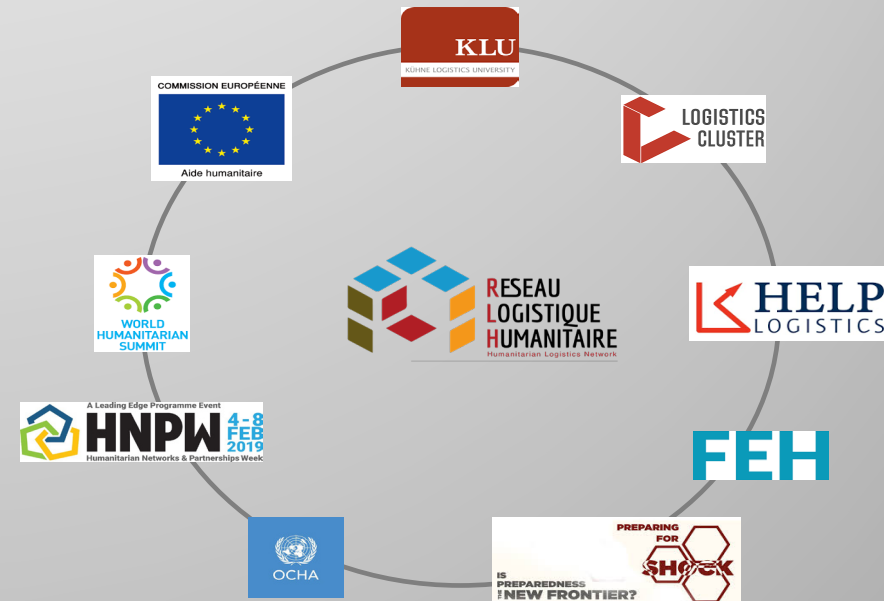
Pooling Logistics for Humanitarian Aid  
©Jean-Baptiste Lamarche, Cécile Terraz, Bruno Hareng

How can the creation of a pooled services platform between

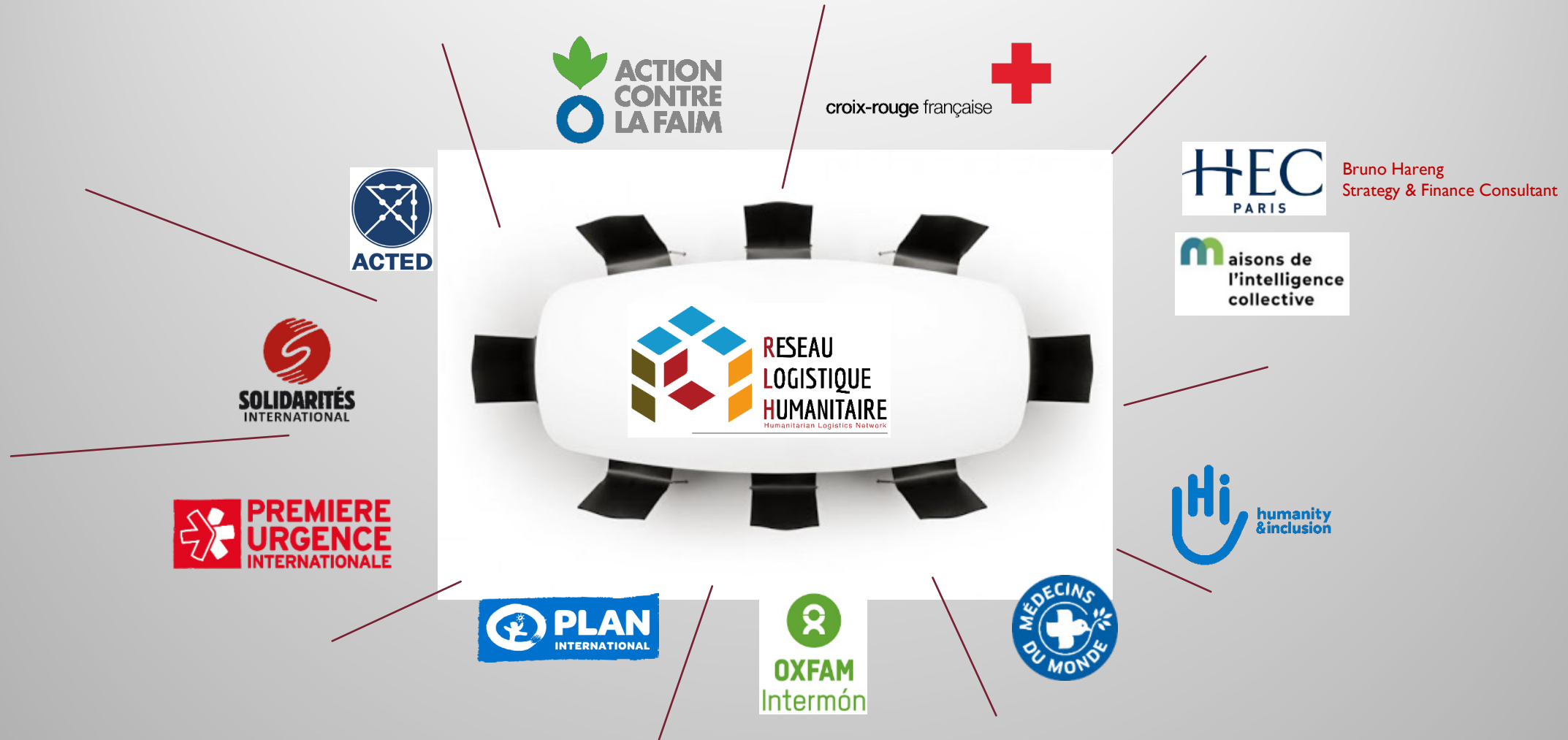
Comment la création d'une plateforme de services mutualisés entre ONG's humanitaires peut-elle augmenter l'impact de l'aide ? (2020)  
J.Baptiste Lamarche / Cécile Terraz / Bruno Hareng

## Du plaidoyer à l'action grâce à:

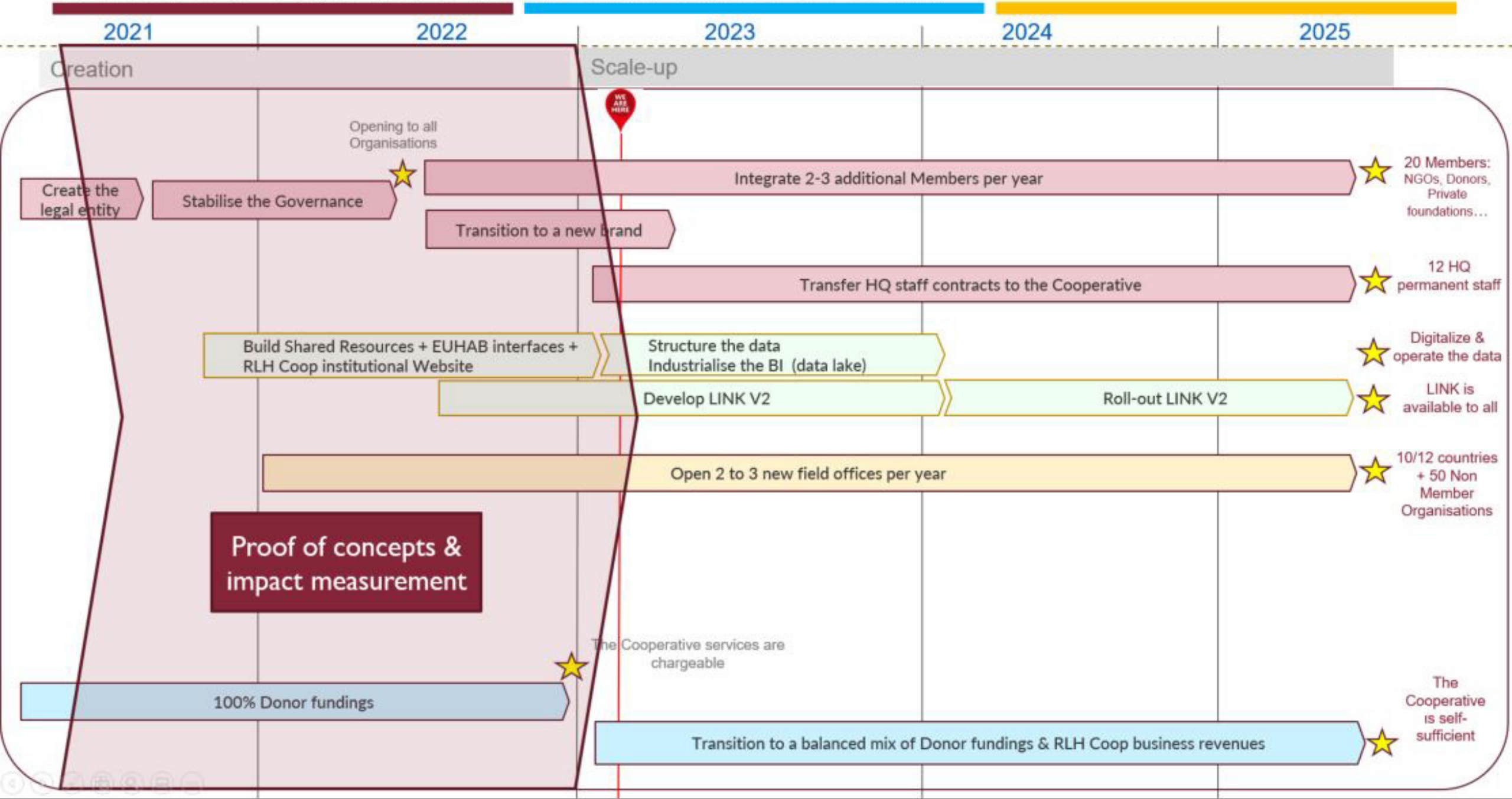
- Une étude quantitative et qualitative des données Supply des membres du RLH
- Une structure indépendante à la gouvernance inclusive
- Un modèle économique fondé sur 3 piliers:
  - SHARED SERVICES
  - JOINT PROCUREMENT
  - INFORMATION SYSTEM



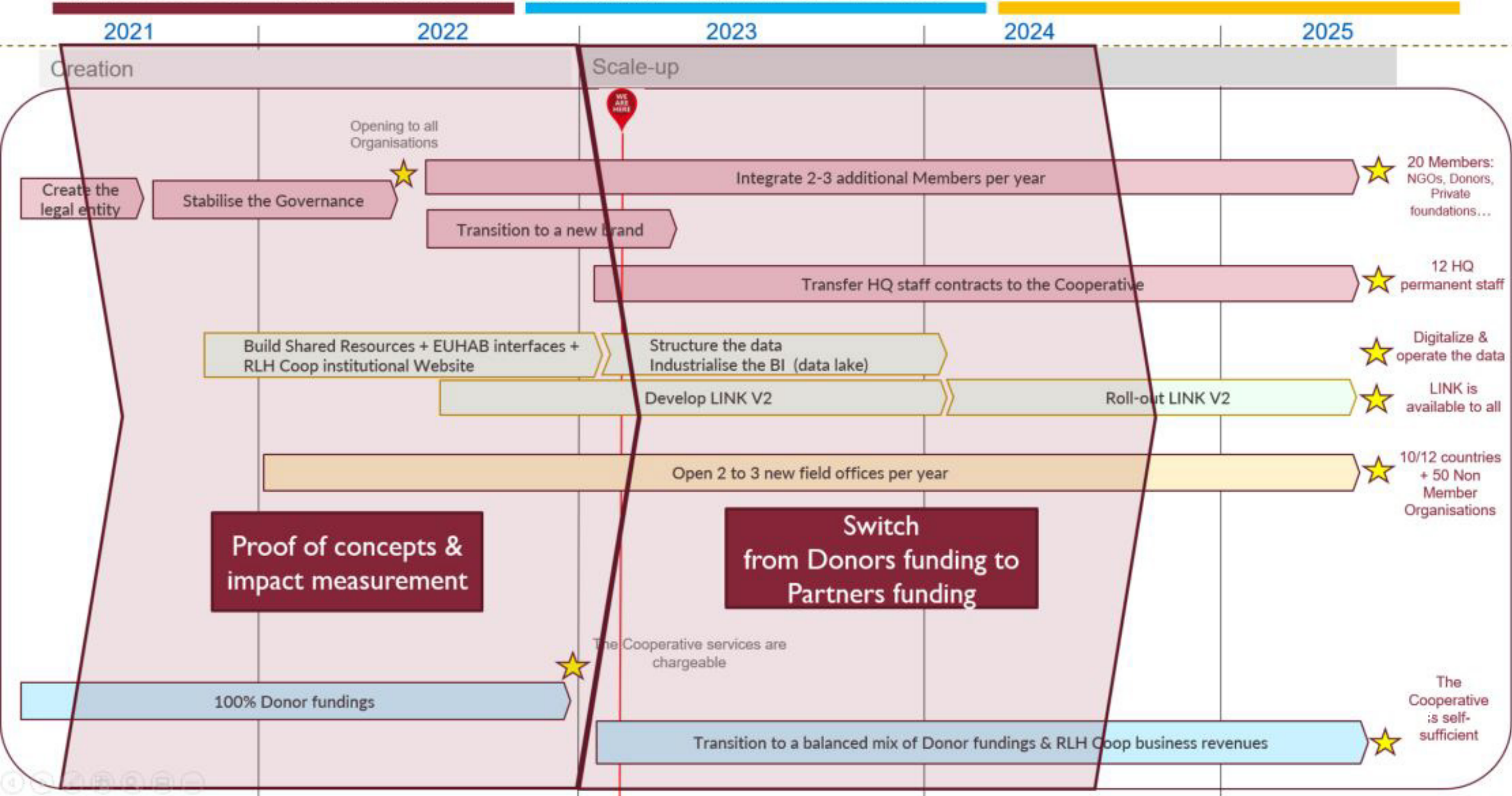
# NOVEMBRE 2020 : DECISION DE LA CRÉATION D'UNE STRUCTURE COOPERATIVE



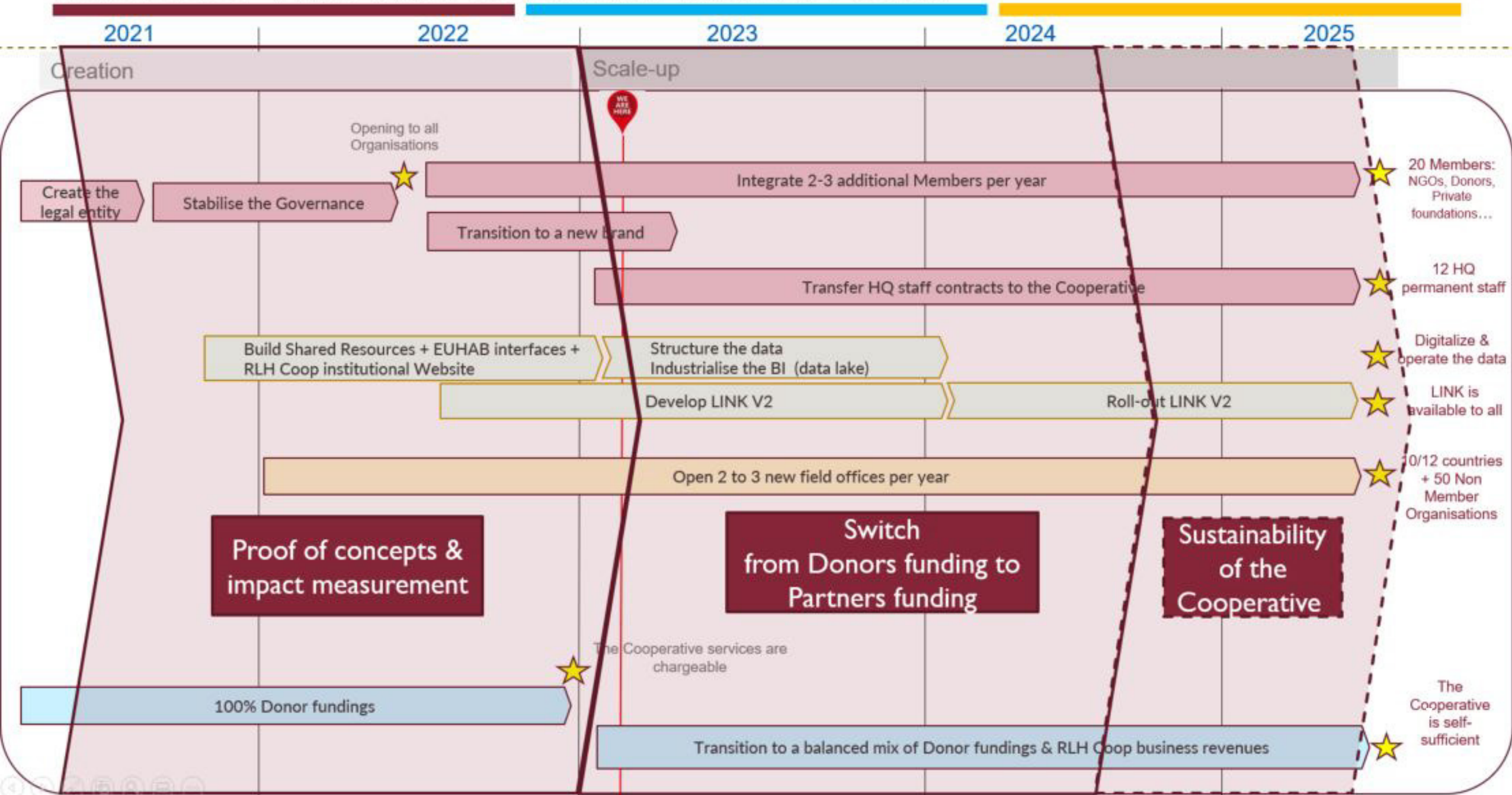
# RLH COOP 2021-2025 ROADMAP & AMBITIONS



# RLH COOP 2021-2025 ROADMAP & AMBITIONS



# RLH COOP 2021-2025 ROADMAP & AMBITIONS



# 2023: UN ÉCOSYSTÈME EN PLEINE CROISSANCE



## Highlights

- Une équipe Exécutive est constituée, avec des salariés des organisations qui portent les financements RLH Coop.
- Un règlement de gouvernance qui définit les nouvelles manières de travailler déployé,
- Alignement fort avec les bailleurs, souhait partagé de changer de paradigme,
- Capacité opérationnelle d'intégrer des nouveaux partenaires,
- Participation demandée à tous les événements logistique humanitaire.

RLH becomes

**Together we are Stronger**

The first humanitarian cooperative connecting actors and pooling resources to optimize logistics & supply chain

TELL ME MORE → [www.hulo.coop](http://www.hulo.coop)





becomes



**hulo**

## **Together we are Stronger**

The first humanitarian cooperative connecting actors and pooling resources to optimize logistics & supply chain

TELL ME MORE → [www.hulo.coop](http://www.hulo.coop)



# UN ENSEMBLE D'INITIATIVES CONJOINTES DÉVELOPPÉES POUR CRÉER DE LA VALEUR

A digital platform to stimulate resources sharing.

**Shared Resources**

**Joint Procurement**

Pooling of purchases to increase efficiency and reduce costs.

A harmonised system and centralised database to manage humanitarian supply chain.

**Shared Information System**



Facilitateur d'initiatives communes élargissement du champ d'action

**Joint Transport**

**EU Humanitarian Air Bridge**  
2 years of flights coordination with DG ECHO.

Hiring and sharing experts across organisations.

**Joint Human Resources**

**Data and impact measure**

Data collecting and sharing to identify opportunities and demonstrate impact

**Joint Environment**

Joining forces on reverse logistics and waste management.

# OPERATIONS AND PROOF OF CONCEPTS

After a long launching period, **HULO Coop** is now present in **3 countries** + Global level. Activities are being structured with standard processes, to allow their scaling up. Majors challenges are still faced, especially on the HR recruitment.

## Burkina Faso

Nov 2021



- 15 partners (charters signed)
- 1 JPI finalized (RRM kits)
- 1 JHRI (IT support) launched
- 1 JEI in progress since 2<sup>nd</sup> semester 22

### In addition:

- Representation and context recent evolution has slow initiatives building down.
- BHA visit in February 23.

*Time spent in getting partners together and in harmonizing ways of working as a group will benefit to all RLH Coop operations*

## CAR

July 2022



- 10 partners (charters signed)
- 1 JHRI started October 22 (electrician)
- 2 JPI published in November 22
- 1 JHRI (Telecom) initiated with Oxfam's partnership in December

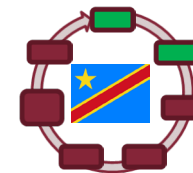
### In addition:

- DG ECHO visit in November 22.
- New partners to be joining in 23.

*JHRI (electricity expert) has generated attraction and interest from other partners and has already been extended for 3 additional months until March 23. A possible full scale project is under consideration (Solar energy).*

## DR CONGO

August 2022

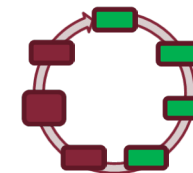


- 7 partners (6 Members + 1 external)
- Data analysis from 7 partners finalized
- 1 JHRI (Telecom Expert) launched in December 22
- 2 JPI identified to be launched in 2023

*In DR Congo, RLH coop Strategy has been adapted and more localized. Initiatives will mostly be focused on North Kivu and Goma. National coordination remains a challenge.*

## HQ Global

March 2022



- 9 partners (all Members)
- Data analysis from 4 partners finalized
- 1 JPI published

**JPI = Joint Procurement Initiative**  
**JTI = Joint Transport Initiative**  
**JHRI = Joint Human Resources Initiative**  
**JEI = Joint Environmental Initiative**

# FINANCEMENTS ET MODÈLE ÉCONOMIQUE 2021 – 2024

Lead / Sub	Financier	Projet	Statut	Montant	Devise	Début	# mois	
Solidarités ACF	ECHO	ESCARP 2021-2022	5-signé	650 000	EUR	01/02/2021	24 mois	2021/2022 et janvier 2023 (hors OH) <b>1 667 020 €</b>
Solidarités ACF	CDCS	ESCARP 2021-2022	5-signé	500 000	EUR	01/02/2021	23 mois	
Solidarités ACF	CDCS	ESCARP 2021-2022	5-signé	350 000	EUR	01/02/2021	23 mois	
Solidarités ACF	ECHO	HIP EUHAB 2022	5-signé	200 000	EUR	01/02/2022	12 mois	
Solidarités ACF	HELP LOGISTICS	IMPACT MANAGEMENT	5-signé	100 000	EUR	01/01/2022	24 mois	
RLH Coop HULO en direct	PLAN Innovation FUND	DIGITAL PLATFORM	5-signé	260 000	EUR	01/10/2022	12 mois	2023 (hors OH) <b>1 973 961 €</b>
ACF	CDCS	LANCEMENT LINK V2	5-signé	378 400	EUR	01/12/2022	13 mois	
Solidarités ACF	ECHO	HIP EUHAB 2023	5-signé	250 000	EUR	01/02/2023	12 mois	
Solidarités ACF	BHA	INNOV LOG BY RLH COOP	5-signé	1 380 000	USD	01/10/2022	15 mois	
Solidarités ACF & 3 IPs	ECHO (avec contribution de CDCS)	INNOV LOG + BY RLH COOP	3-soumis le 31/10/2023	5 850 000	EUR	01/02/2023	23 mois	Dépôts 2023/2024 <b>6 756 765 €</b>
Solidarités ACF	BHA	INNOV LOG 2 BY RLH COOP	2-à soumettre	1 500 000	USD	01/10/2023	12 mois	

## Modèle économique :

- ❖ Jusqu'à fin 2022, la priorité a été mise sur l'exécution des pilotes pour démontrer la création de valeur.
- ❖ Les bailleurs s'engagent pour financer la coopérative, et il y a une réelle ouverture pour faire évoluer les modes de fonctionnement et de financement.
- ❖ Un premier financement direct de la coopérative a déjà été obtenu en 2022.
- ❖ DG ECHO a donné un accord ferme pour intégrer la coopérative en tant que "Implementing Partner", un accord de principe sur des financements directs dès le 3<sup>ème</sup> anniversaire d'existence,

## ➔ PRIORITES 2023 :

- ➔ Stabilisation du modèle économique de chaque activité et lancement de tests sur les flux financiers avec les partenaires.
- ➔ Poursuite des démarches pour recevoir des subventions en direct et sortir progressivement du portage par les membres.

# L'ENGAGEMENT DES ORGANISATIONS AU-DELÀ DE LA LOGISTIQUE

- Les initiatives de mutualisation logistique impliquent beaucoup d'acteurs internes à nos organisations au-delà des équipes logistiques :
  - Opérations (management des équipes logistique terrain)
  - Ressources Humaines (support aux recrutements et à l'administration du personnel)
  - Techniques (définition des cahiers des charges pour les achats)
  - Finance (le partenaire #1 des opérations logistiques)
  - Communication (partager des ressources de com valorisantes pour tous) Etc...
- La roadmap **2023-2024** de la coopérative est ambitieuse, avec une croissance importante et de nombreux recrutements dans plusieurs pays.
- Les bailleurs soutiennent fortement le mouvement des "new ways of working accross organizations" impulsé par la coopérative et demandent des indicateurs précis pour mesurer l'implication des membres.

## ➔ **PRIORITES 2023 :**

- ➔ lancer les opérations au **Liban** et en **Iraq (crise Syrienne basé Amman)**
- ➔ publier officiellement le premier rapport de mesure d'impact RLH Coop.
- ➔ Finaliser les sujets RH (Recrutement par la coop, dossiers de mises à disposition, etc)
- ➔ stabiliser le mouvement de mutualisation par une communication structurée, continuer d'intégrer les volontaires de la mutualisation dans nos activités.
- ➔ formaliser la politique secteur privé (Private sector policy) et poursuivre la montée en puissance des partenariats (KLU, Fleet Forum, Airbus, CMA-CGM, ...)

THANK YOU  
FOR YOUR  
ATTENTION



