

# PREVENTION DU COL DE L'UTÉRUS CONFÉRENCE WCC 2022

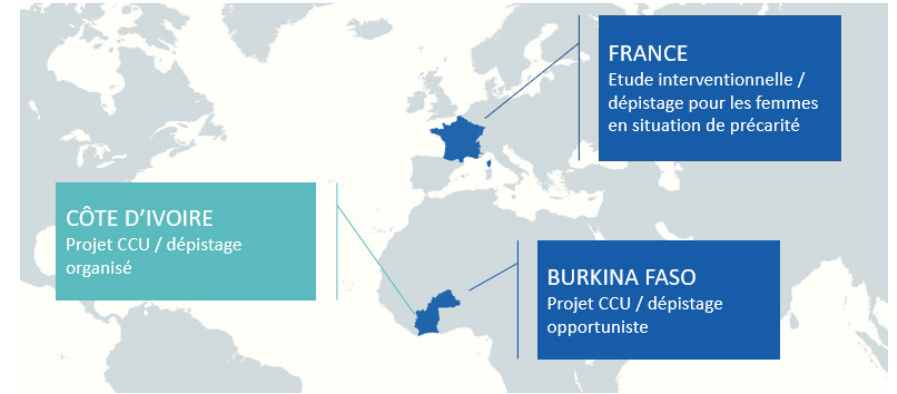
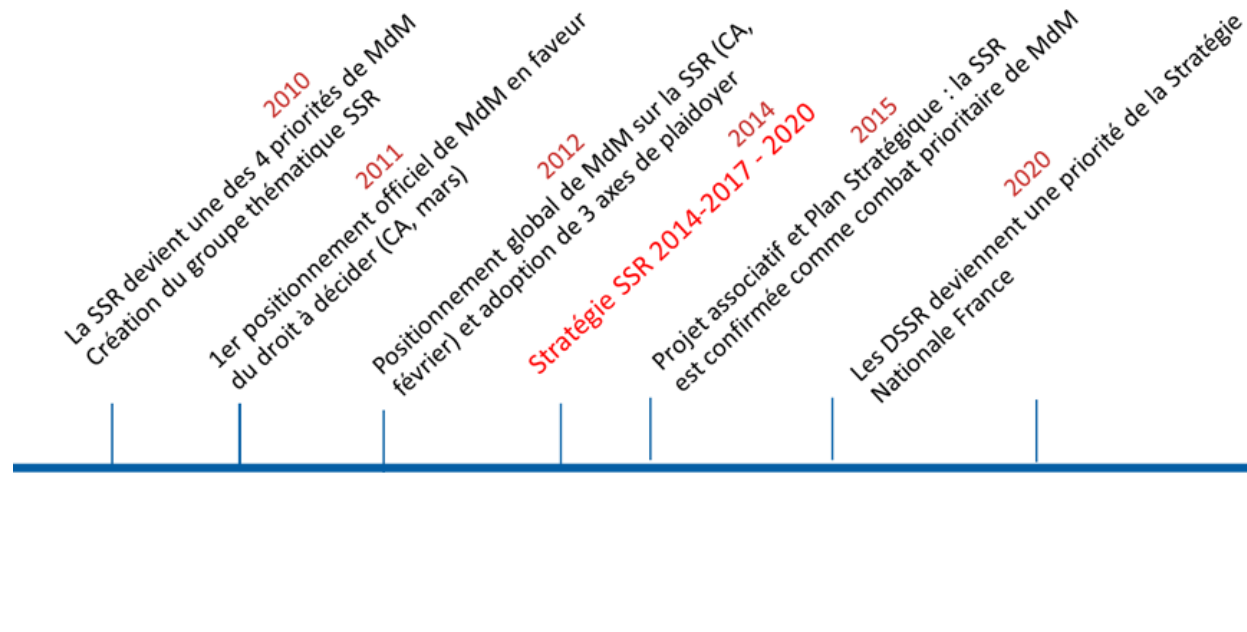


**POINT INFO**

13 avril 2023



# LA PREVENTION CCU CHEZ MDM

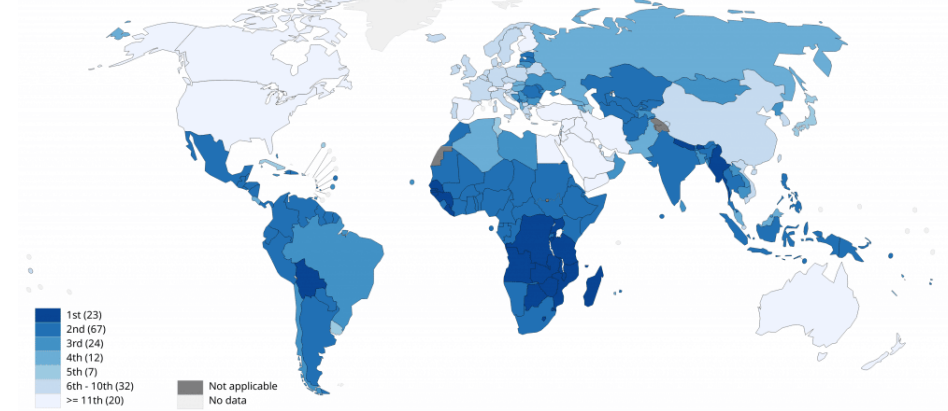


# PRÉVENIR ET PRENDRE EN CHARGE LE CCU

## LE CANCER DU COL DE L'UTÉRUS : UNE MALADIE ÉVITABLE ET ÉRADICABLE...

- **90 % des décès** liés au cancer du col de l'utérus (CCU) surviennent dans les pays à faibles et moyens revenus
- Des **tests permettent de détecter des modifications précoces** du col de l'utérus pouvant se transformer en cancer en l'absence de traitement notamment le test HPV
- Des **traitements sûrs, efficaces et abordables pour les lésions précancéreuses**
- Un **vaccin à administrer aux jeunes filles et jeunes garçons** qui peut aider à prévenir la survenue d'un cancer du col de l'utérus
- **PV VIH 6 fois plus de risque de développer un CCU** et plus rapidement

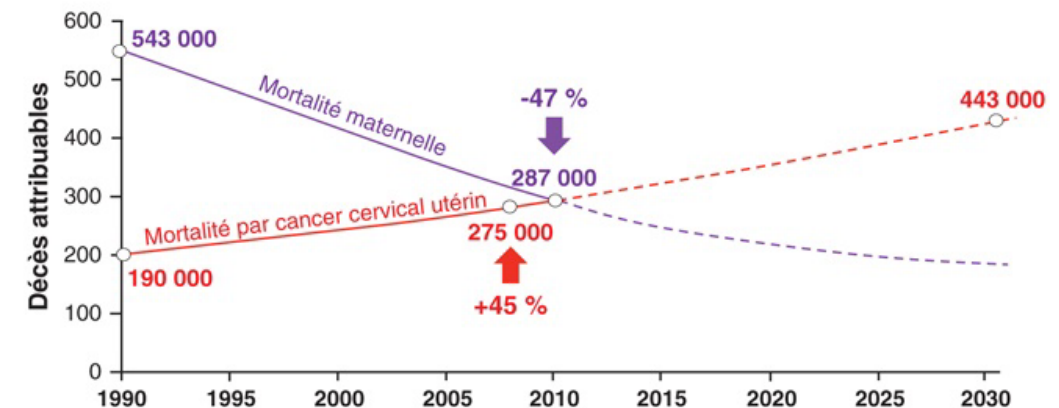
Ranking (Cervix uteri), estimated age-standardized incidence rates (World) in 2020, all ages (excl. NMSC)



All rights reserved. The designations employed and the presentation of the material in this publication do not imply the expression of any opinion whatsoever on the part of the World Health Organization / International Agency for Research on Cancer concerning the legal status of any country, territory, city or area or of its authorities, or concerning the delimitation of its frontiers or boundaries. Dotted and dashed lines on maps represent approximate boundaries for which there may not yet be full agreement.

Data source: GLOBOCAN 2020  
Map production: IARC  
(World Cancer Atlas, 2020)  
World Health Organization

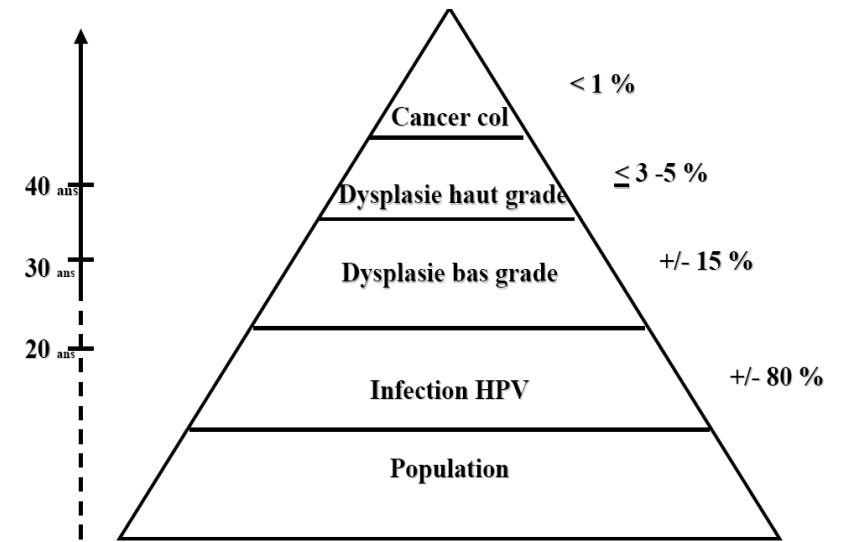
World Health Organization  
International Agency for Research on Cancer 2020  
All rights reserved



# PRÉVENIR ET PRENDRE EN CHARGE LE CCU

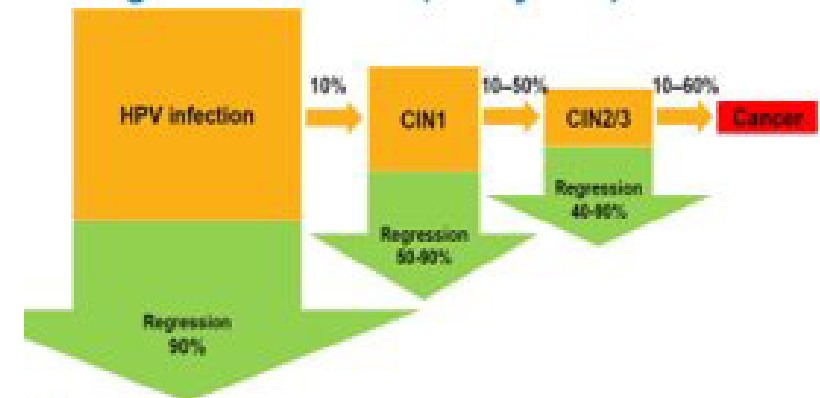
## ... CAUSÉE PAR UNE INFECTION AU “PAPILLOMAVIRUS HUMAIN” (HPV)

- Le HPV est transmis **lors de rapports sexuels/ contact intime**
- Presque que tous les hommes et femmes seront exposés au HPV. La plupart de ces infections disparaissent sans traitement.
- Chez certaines femmes, l'infection HPV persiste et peut entraîner lentement des modifications des cellules qui recouvrent le col de l'utérus. Ces modifications sont des lésions pré-cancéreuses. Si elles ne sont pas traitées ces lésions peuvent évoluer en cancer.
- Sur une population de 100 femmes, on estime que 20% auront une infection HPV, 8 à 15% des lésions précancéreuses, et 1% un cancer avéré.



Le cancer du col de l'utérus est une conséquence rare d'une infection fréquente

### Progression of HPV (5-15 years)



# PRÉVENIR ET PRENDRE EN CHARGE LE CCU

## UNE STRATÉGIE MONDIALE DE L'OMS POUR ACCÉLÉRER L'ÉLIMINATION DU CCU

### LA VACCINATION

90 % des filles sont entièrement vaccinées contre le VPH avant l'âge de 15 ans

### LE DÉPISTAGE

70 % des femmes sont dépistées à l'aide d'un test performant à l'âge de 35 ans, puis à l'âge de 45 ans

### LE TRAITEMENT

90 % des femmes identifiées comme ayant une maladie du col de l'utérus reçoivent un traitement

RÉDUIRE DE PLUS DE 40% LES NOUVEAUX CAS DE LA MALADIE  
ET DE 5 MILLIONS LES DÉCÈS QUI Y SONT LIÉS D'ICI 2050

# PRÉVENIR ET PRENDRE EN CHARGE LE CCU

## LES DIFFÉRENTS TYPES DE DÉPISTAGE

Ce qu'il existe

Ce que MdM teste

### DES ENJEUX CLÉS :

- Dépister seulement les lésions précancéreuses: Éviter les faux positifs et faux négatifs
- Assurer l'acceptabilité et la faisabilité

TYPE DE DÉPISTAGE	IVA	HPV	FROTTIS	HPV + IVA
<b>AVANTAGES</b>	<ul style="list-style-type: none"> <li>• Coût moins élevé</li> <li>• <i>Screen et treat</i> plus facilement réalisable</li> </ul>	<ul style="list-style-type: none"> <li>• Forte sensibilité</li> <li>• Auto-prélèvement</li> <li>• Typologie des HPV dans le résultat</li> </ul>	<ul style="list-style-type: none"> <li>• Bonne spécificité</li> </ul>	<ul style="list-style-type: none"> <li>• Risque de surtraitement plus faible</li> <li>• Risque de faux négatifs moins élevé</li> </ul>
<b>INCONVÉNIENTS</b>	<ul style="list-style-type: none"> <li>• Besoin élevé de formation</li> <li>• Risque de surtraitement</li> <li>• Personne-dépendant avec des risques de faux positifs et faux négatifs</li> </ul>	<ul style="list-style-type: none"> <li>• Surtraitement</li> <li>• Coût plus élevé</li> <li>• Laboratoire nécessaire</li> </ul>	<ul style="list-style-type: none"> <li>• RDV spécifique</li> <li>• Fréquence élevée : tous les 3 ans</li> <li>• Analyse spécifique</li> </ul>	<ul style="list-style-type: none"> <li>• Coût plus élevé</li> <li>• Besoin de formation</li> <li>• Risque de non-complétude du dépistage plus élevé</li> </ul>

# PRÉVENIR ET PRENDRE EN CHARGE LE CCU

## MODELE D INTERVENTION

CAPACITE D'AGIR

Choix d'effectuer elles-mêmes le prélèvement (auto-prélèvement) ou de le faire réaliser par un.e professionnel.le de soins.

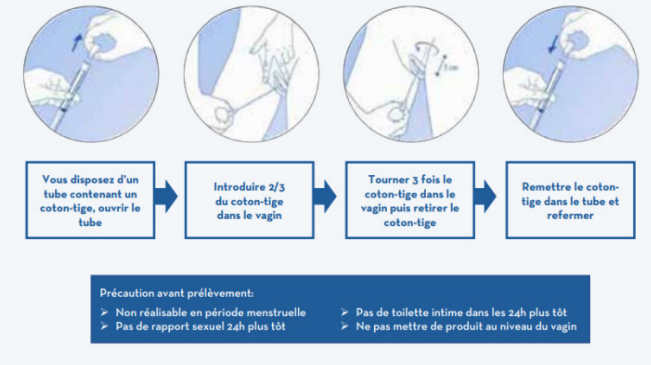
QUALITE

Le dépistage de l'Human papilloma Virus (HPV) sur le prélèvement par la technique PCR, permettant d'améliorer la qualité du dépistage.

INNOVATION

L'utilisation de la technique de thermocoagulation pour les lésions précancéreuses (comme alternative à la cryothérapie).

1



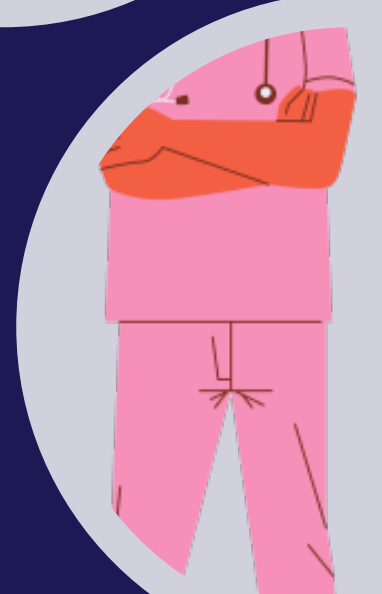
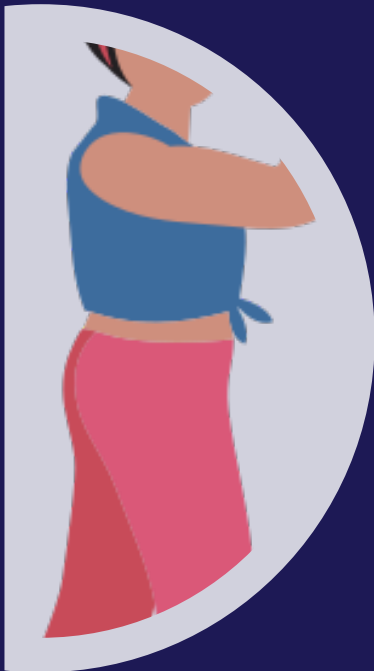
2



3



# POINT PROGRAMMATIQUE

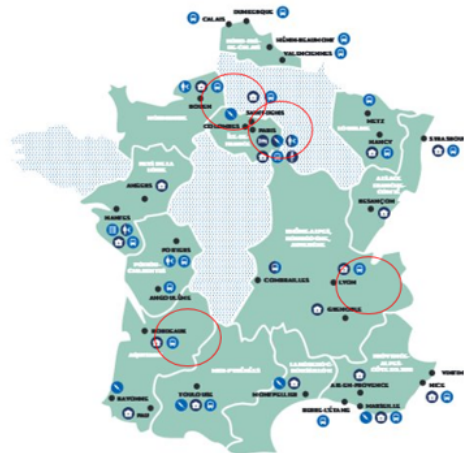
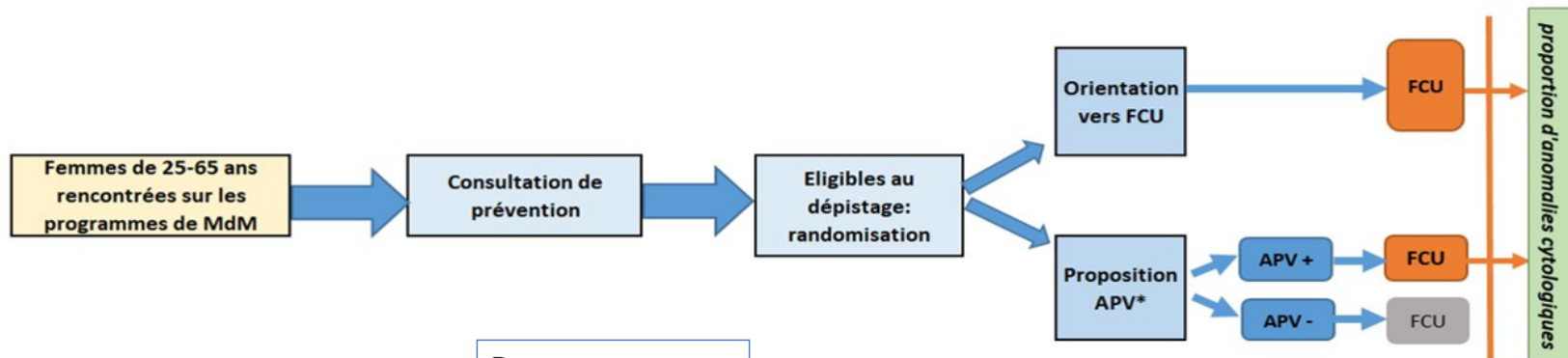




# POINT PROGRAMMATIQUE : MISSIONS FRANCE

## OBJECTIF

Améliorer l'accès au dépistage de cancer de col de des femmes en situation de précarité des programmes de MdM France en comparant deux méthodes de dépistage 2016-2018



### Programmes

CASO (N=3)  
CAOA (N=1)  
Bidonvilles (N=1)  
TDS (N=2)

### Localisations

Bordeaux  
Lyon  
Paris  
Rouen

### Partenaires:

Plus de 30 CMI, CPEF, CMS, un laboratoire, association (ZANZU, Coactifs santé), comité scientifique (INCA, Santé Publique France, Universités)

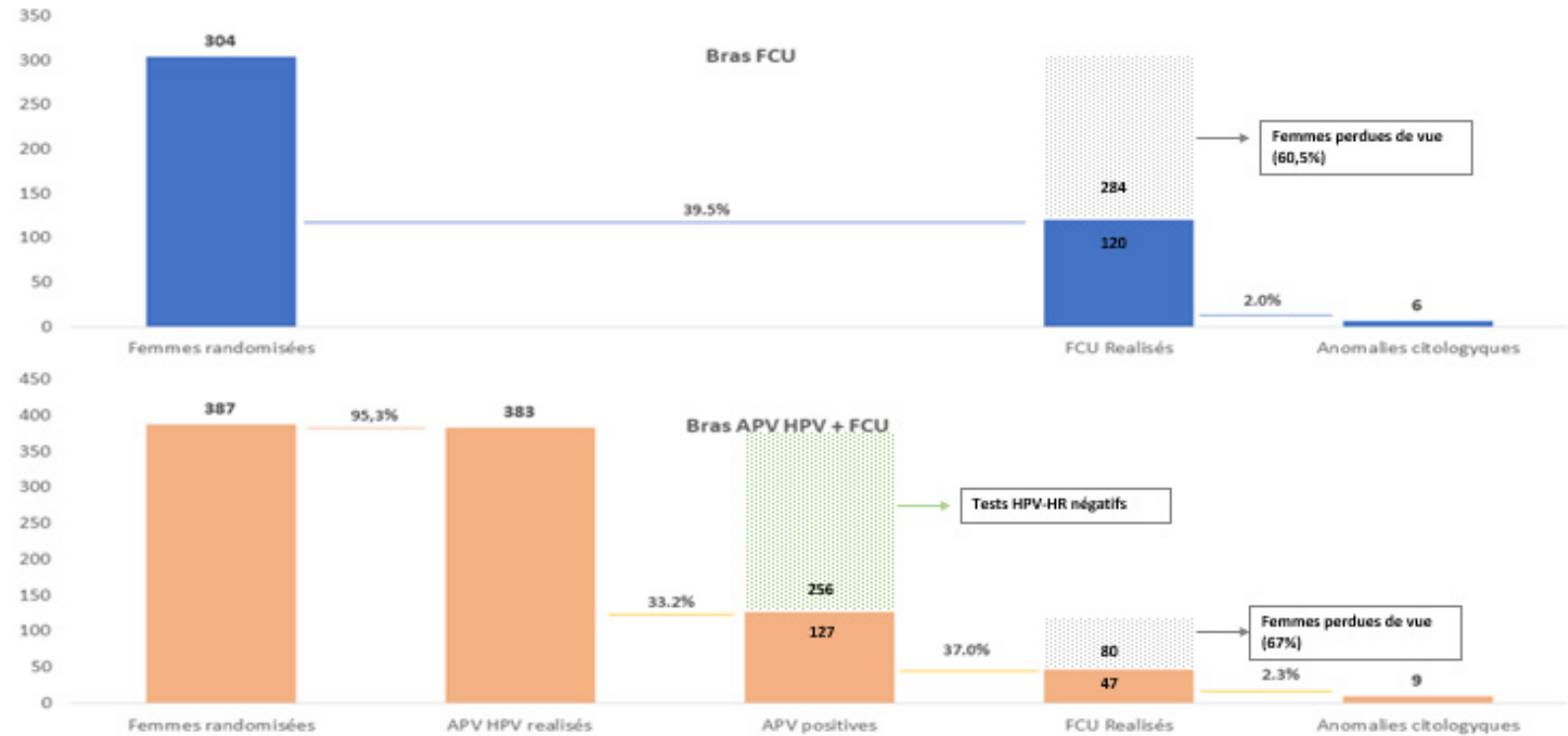
Période d'implémentation (22 mois):  
1.03.2017-31.12.2018

Randomisation	Fev	Mars	Avril	Mai....
Terrain 1	APV	Pas d'APV	APV	Pas d'APV
Terrain 2	Pas APV	APV	Pas d'APV	APV



# POINT PROGRAMMATIQUE : MISSIONS FRANCE

## QUELQUES RESULTATS



- Au total : 799 femmes dépistées
- 23% de femmes positives à HPV
- 60 % de pdV a l'orientation frottis
- 67% de pdV apres un HPV positive

# POINT PROGRAMMATIQUE : BURKINA FASO

## CONTEXTE

Depuis 2019, projet pilote mis en œuvre par MdM à Ouagadougou pour la prévention, le dépistage et la prise en charge des lésions précancéreuses du col de l'utérus selon une approche de dépistage et de traitement.

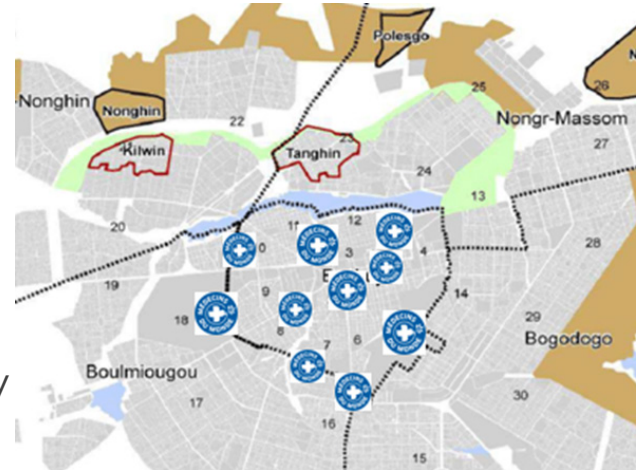
## OBJECTIF

**Zone d'intervention** : 9 unités de santé dans le district de Baskuy

**Cibles** : 9 842 femmes âgées de 25 à 55 ans

**Partenaires de mise en œuvre** : 06 OSC, 02 hôpitaux de référence,

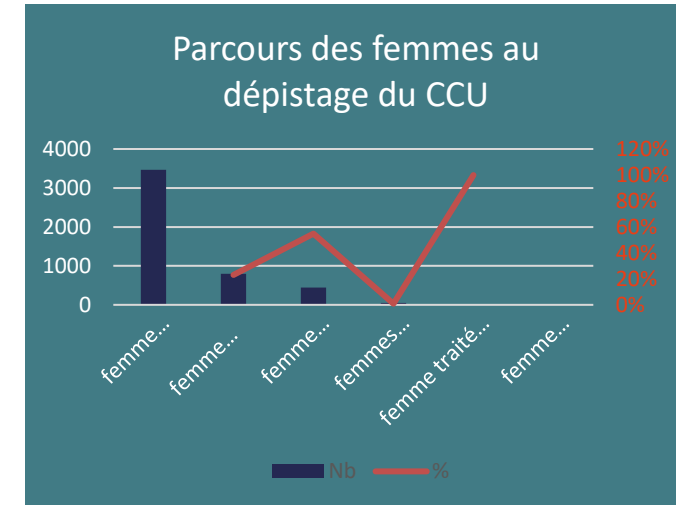
**Principales innovations** : Choix proposé du type d'échantillonnage ; dépistage HPV/PCR ; thermo-coagulation si IVA+ (PCL < 75%). Basé sur une approche screen and treat.



## QUELQUES RESULTATS

Au total : 13 500 femmes dépistées

- 22% de femmes positives à HPV
- 6% de PDV
- 100 % traitement



# POINT PROGRAMMATIQUE : RÉPUBLIQUE DE CÔTE D'IVOIRE

## CONTEXTE

Depuis 2020, projet pilote mis en œuvre par MdM à Abidjan pour la prévention, le dépistage et la prise en charge des lésions précancéreuses du col de l'utérus par une approche communautaire organisée.

## OBJECTIF

**Zone d'intervention** : Abobo

**Cibles** : 4 762 femmes âgées de 25 à 49 ans

**Partenaires de mise en œuvre** O5 OSC, 1 centre de santé communautaire

**Principales innovations** : auto-plvt dépistage HPV/PCR en communauté ; thermo-coagulation si IVA+ (PCL < 75%), au centre de santé .

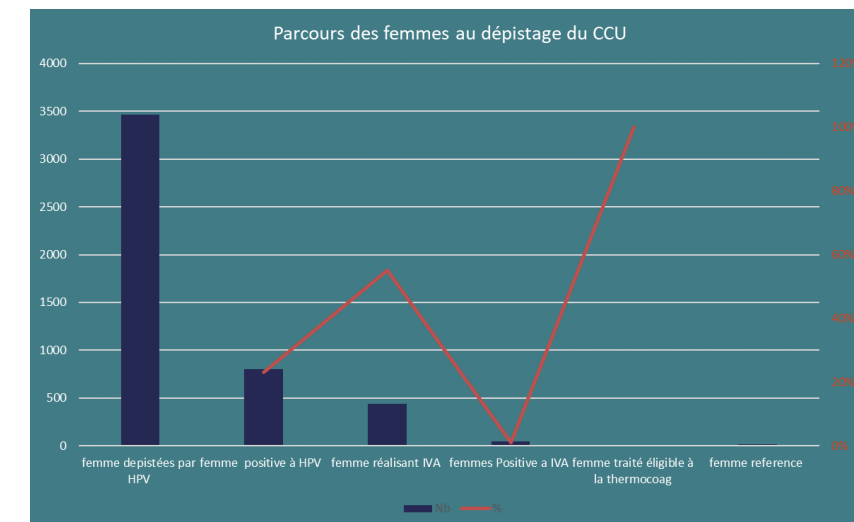


## QUELQUES RESULTATS

Au total : 3500 femmes dépistées

23% de femmes positives à HPV

45 % de femmes n'ont pas honoré leur RDV IVA au centre de santé



# LA PREVENTION CCU CHEZ MDM



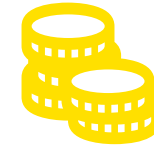
## OBJECTIFS

Contribuer à la réduction de la morbidité et de la mortalité dues au CCU au Burkina Faso par des approches pilotes innovantes basées sur la connaissance et le dépistage du HPV



## PROGRAMME D'INTERVENTION

**BF** : dépistage opportunité 16 000 femmes dépistées  
**RCI** : dépistage communautaire 4000 femme dépistées



## BUDGET

Périmètre: 3, 2 M € sur 4 ans 2025  
Budget transversal : 245 000 euros  
Budget opérationnel : 3 M  
Principal Bailleur : AFD



## EXPERTISE

Guide du. de la participant.e à la formation CCU  
Recherche **PARACAO** , **INCA** et **LASDEL**  
Policy brief CCU  
Capitalisation CCU France  
Guide d implémentation en cours

## PLAIDOYER



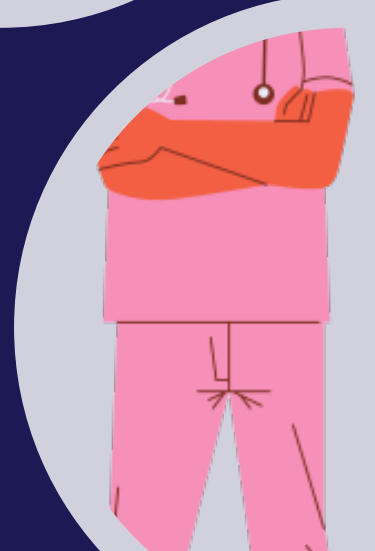
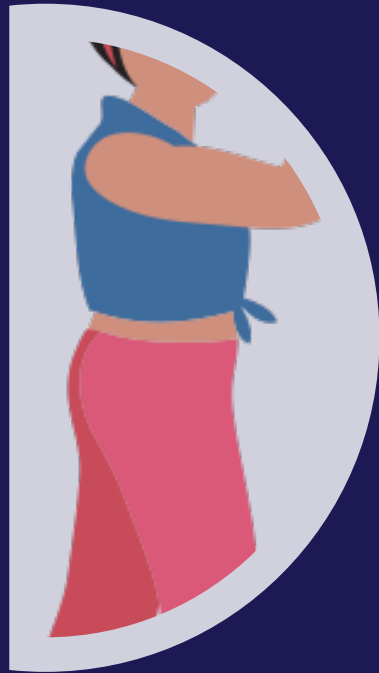
### Espaces de Plaidoyer investis

Participation au Groupe de Travail / nouvelles recommandations **OMS/ HAS**  
Développement d'une dynamique de plaidoyer régional avec **UICC**

### Messages de Plaidoyer

Intégration du dépistage HPV  
Dépistage organisé, un véritable atout  
Vaccination des jeunes fille et jeunes garçons  
Prix du diagnostic PCR

# WORLD CANCER CONGRESS OCTOBRE 2022



# WORLD CANCER CONGRESS OCTOBRE 2022

## Objectifs principaux

Le Congrès mondial sur le cancer est une initiative de l'Union internationale de lutte contre le cancer (UICC) - "unir et soutenir la communauté du cancer dans ses efforts pour réduire la charge mondiale du cancer, promouvoir une plus grande équité et s'assurer que la lutte contre le cancer reste une priorité dans l'agenda mondial de la santé et du développement".

**Promouvoir et diffuser l'expertise et le plaidoyer de MdM** sur la santé et les droits sexuels et reproductifs à travers les projets mis en œuvre sur la santé et les droits sexuels et reproductifs, et plus particulièrement sur le cancer du col de l'utérus

**Améliorer notre visibilité auprès des autres acteurs opérationnels et de plaidoyer.** Continuer à impliquer les équipes de projet dans les forums d'échange et d'influence mondiaux.

**Etablir des contacts avec les bailleurs de fonds** en lien avec le dialogue stratégique initié sur la question.



World Cancer Congress  
Geneva, Switzerland  
17–20 Oct 2022



# WORLD CANCER CONGRESS OCTOBRE 2022

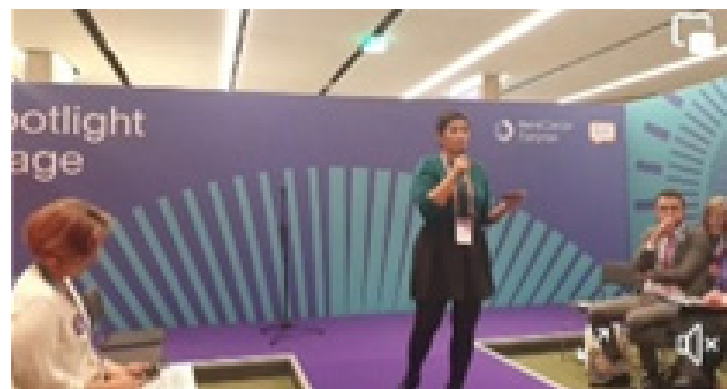
## Nos interventions

### 4 présentations

- Expérimentation du dépistage et de la prise en charge des lésions précancéreuses du col de l'utérus au Burkina de mai 2019 à décembre 2021.
- Approches partenariales et plaidoyer pour l'accès à la prévention et aux soins du cancer du col de l'utérus au Burkina Faso : l'expérience de Médecins du Monde France (Mdm).
- Dépistage et prise en charge des lésions précancéreuses du col de l'utérus au Burkina Faso, de mai 2019 à décembre 2021.
- Mise en œuvre d'un dépistage communautaire organisé du cancer du col de l'utérus dans une aire de santé d'Abidjan, Côte d'Ivoire

### 1 Spotlight

- Intervention sur comment Médecins du Monde développe une expertise sur le CCU





# WORLD CANCER CONGRESS OCTOBRE 2022

## Points clés de la conférence

### Le 'IN' de la conférence

- Principale réunion internationale sur les enjeux du cancer : temps clef en termes de renforcement des connaissances sur la prise en charge des cancers dans les pays à faible et moyen revenu , notamment sur les enjeux de soins palliatifs et traitement. Nombreuses séances sur le cancer du col de l'utérus
- Présence (association chercheurs, fondations...) mais très anglo-saxonne/anglophone. **Très peu d'associations LMIC / avec très peu de bailleurs** (hormis Unitaid)



- **Conférence très institutionnelle** (OMS, Fond Mondial, IARC), approche par les droits très peu mise en avant
- **Bcp de membres étatiques** avec plus de 120 pays représentés
- **Les inégalités de genre** ont été très peu mentionnées, il est à regretter un **manque de paroles féministes**

Participation de Mdm à la conférence : 4 présentations orales, un spotlight

# WORLD CANCER CONGRESS OCTOBRE 2022

## Points clés de la conférence

### Le 'OFF' de la conférence

- Temps clef pour favoriser les échanges entre les projets, cela permet également de rediscuter autour du plaidoyer notamment **via le factsheet plaidoyer CCU** qui a été élaborée

- Une délégation de MdM optimale (terrains, siège DOI , siège DSP)

Grand intérêt pour le briefing coordination intra MdM avant l'ouverture de la conférence, que ce soit au niveau logistique mais également pour présenter la conférence, les objectifs, attentes, disposer de quelques messages de plaidoyer CCU, un groupe Whatapp a été créé. **Toutefois il semble important de prendre plus de temps pour réexpliquer pourquoi nous investissons les conférences.**

- Quelques contacts / **liens avec Unitaid**

# WORLD CANCER CONGRESS OCTOBRE 2022

## Points clés de la conférence

### Conclusion

- Très anglophone
- Peu d'angle DSSR (aspect droit, genre), conférence très médicale  
( Prise de contact avec certains bailleurs (stratégie opportuniste)

### Perspectives de la prochaine conférence (2 ans)

- **Mieux préparer et anticiper en amont les RDV bailleurs avec une personne dédiée**  
(passer à une stratégie construite pour plus d'impact)
- Beaucoup de délégations étatiques présents (1ère dame, Ministère de la Santé) : **espace potentiel d'accès aux autorités** avec la présence de 120 délégations étatiques
- Anticiper l'animation **d'un slide event / temps dédié piloté par MdM**



# RECHERCHE CCU

## Objectif de la recherche sur la prévention du cancer du col de l'utérus

Prouver l'efficacité, l'acceptabilité du dépistage HPV le plus efficient



1

Recherche INCA

2

Recherche PARACO étude mixte en 2 phases (2018 au Burkina Faso)

3

Recherche PARACAO en RCI

4

Analyse statistique à Burkina en cours de finalisation

### Perspective :

1

Etude comparative sans / avec intervention de MdM

2

HPV comme outil pour réduire le VIH

3

Modeling Mathématique  
Modèle de dépistage le plus efficace plus d'impact le moins