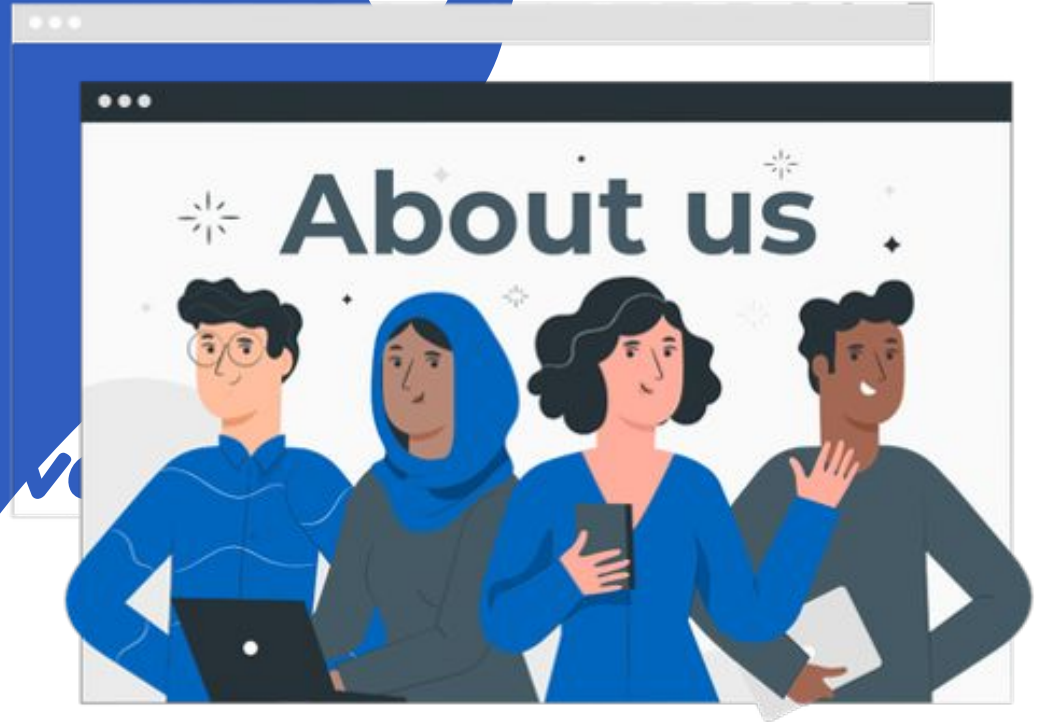


**Election des  
représentant.es  
du personnel**

***Staff represent  
election***



# Qui sont les représentant·es des salarié·es?

*Who are the staff representatives?*



# Avant la “Loi Travail” 2017

## *Before 2017*

01

CE

*Work Council*

*Collective aspect*

02

CHSCT

*Health, safety and  
working conditions  
committee*

03

DP

*Staff representatives*

*Individual claims*

***Since 2019***

**01**

**CSE**

***Social and economic Council***

*A single body combining all  
the prerogatives of the  
previous 3 bodies*

# Et les syndicats? *What about Unions?*

**DS**  
**Délégué·e**  
**syndical·e**

**DS**  
**Union's**  
**delegate**



# C'est quoi, un conseil social et économique?


Le CSE:

- est prévu par le **droit du travail** - obligatoire dès 11 salarié.es
- une instance représentative de **l'ensemble des acteurs et actrices** de droit français au sein de l'entreprise: salarié.es, stagiaires, personnel intérimaire, volontaires et bénévoles...
- a pour objet d'assurer une **expression collective** dans les décisions relatives à l'organisation, la gestion et la marche générale de l'organisation
- accompagne les salarié.es de manière **individuelle**, dans toutes les circonstances où le droit du travail, les relations ou les conditions de travail sont en question
- contribue à promouvoir la **santé et le bien-être** de tou.te.s, à améliorer les **conditions de travail** et il veille au respect de leurs **droits**
- gère les activités sociales et culturelles
- est une instance de **co-décision** en ce qu'il doit être associé à certaines décisions de l'entreprise



# What is a social and economic council?

*The Social and economic council*

- *is **mandatory** starting from 11 employees, according to French labor law*
  - *Is a representative body **of all the actors** under a French law within the company: employees in France and abroad, trainees, temporary staff, volunteers...*
  - *aims at ensuring **a collective expression** in decisions concerning the organization, management and general running of the organization*
  - *accompanies employees **individually**, in all circumstances where work law, relations or working conditions are in question*
  - *contributes to **promoting of the health and well-being of all employees**, to improving work conditions and ensuring that their rights are respected*
  - *manages **social and cultural activities***
  - *is a **co-decision** body in that it must be involved in certain company decisions*
- 



# Encore plus loin: le Conseil d'entreprise

- Fusionne les rôles du CSE et ceux des délégués syndicaux et devient la seule instance compétente pour **négoier, conclure** et réviser les conventions et accords d'entreprise
- Est une instance **de co-décision** en ce qu'il doit obligatoirement être associé à certaines décisions de l'organisation, dans un cadre de négociations entre l'employeur et les représentant.es du personnel





## ***Let's go further: the Work Council***

- merges the roles of the CSE and those of the union delegates and becomes the only body competent to negotiate, conclude and revise company conventions and agreements*
  - is a co-decision body in that it must be associated with certain decisions of the organization, within a framework of negotiations between the employer and the staff representatives*
- 
- 



**CE**

Conseil d'entreprise / *Work Council*



**Le CE, c'est 32 membres, salarié.es de l'association, élu.es par l'ensemble des salarié.es, pour un mandat de 3 ans.**

**Les membres du CE s'engagent volontairement au service du bien-être des acteur.rice.s de MdM et exercent leur mandat en plus de leurs missions sur leur poste.**



**The Works Council is made up of 32 members, employees of the association, elected by all the employees for a three-year term.**

**Members of the Work Council voluntarily commit themselves to the well-being of MdM's staff and carry out their mandate in addition to their job duties.**



**Budget**  
**1,45% masse**  
**salariale**

**= 287,000€**

**0,2%**  
**= 42,000€**

Fonctionnement  
Operating

**1,25%**  
**= 245,000€**

Activités sociales et culturelles  
Social and cultural activities



# Une instance de collaboration au sein de l'organisation

Le CE est une instance de co-construction de la vie de l'organisation

- En portant la voix des salarié·es
- En participant au dialogue social avec la direction
- En jouant un rôle de médiation
- En animant le collectif
- En influant sur les choix faits, par le biais des consultations



# A collaborative body

The Work Council is a body for co-construction of the life of the organization

- by carrying the voice of the employees
- By participating in a dialogue with management
- By providing everyone with the necessary information
- by playing a mediation role between management and staff
- By animating the work collective
- By influencing the choices made by management, through consults



# Les commissions du CE

**01**

**CSSCT**

S'intéresse à la santé, la sécurité et les conditions de travail

**02**

**CRSEPI**

Porte les réclamations individuelles + sujets transversaux

**03**

**CASC**

Gère les activités sociales et culturelles

**04**

**C-éco**

Chargée d'étudier les documents économiques et financiers

**05**

**C-négos**

Prépare et mène les négociations d'accords d'entreprise

**06**

**C-formation/aide au logement**



# Work Council committees

01

**CSSCT**

Health, security and work conditions committee

02

**CRSEPI**

Individual claims, equality and intersectionality committee

03

**CASC**

Social and cultural activities committee

04

**C-éco**

Economic committee

05

**C-négos**

Négociations committee

06

**C-formation/aide au logement**

# Délégué.es de proximité

## *Proximity delegates*



Un.e par région et par continent  
*One per region and continent*

Pas élu.es  
*Not elected*

Rôle de vigie et lanceu.se.r d'alerte pour les terrains  
*Acts as a watchdog and whistle blower*

Relaie au CE  
*Relays to the Work Council*

# Et qu'est-ce qu'on fait, en vrai?



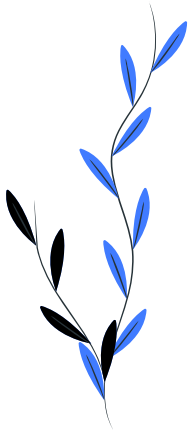
## On écoute les salarié·e

De manière informelle,  
de manière formalisée  
Dans le cadre des  
consultations, dans les  
entretiens individuels, par le  
biais de sondages



## On représente les salarié·es

En portant les réclamations  
individuelles et collectives,  
les sujets qui les intéressent,  
ceux qu'on pense être le mieux  
pour les salarié·es et pour  
l'organisation



# What do we really do?



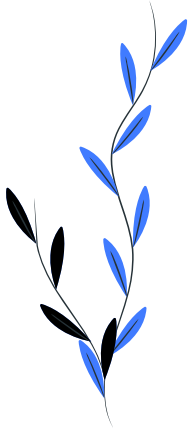
## We listen to you

Formally  
Informally  
Individually  
Collectively  
Through surveys, consults,  
interviews

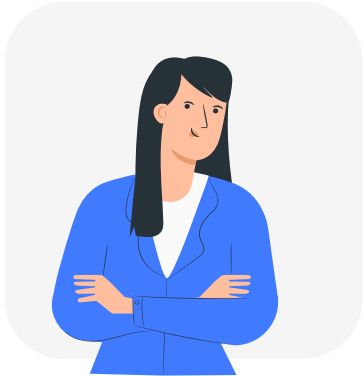


## We represent you

By carrying individual and  
collective complaints, the issues  
that interest you, what we think is  
best for the employees and the  
organization



# Et l'employeur, là-dedans? *What about the employer?*



**DRH**

***HR director +  
HR team***



***Direction et  
responsables***

***Management***

# On écoute l'employeur



Il fixe les orientations



Il a le pouvoir de décision



Il est responsable de la santé, la sécurité et les conditions de travail, le respect du droit du travail



Il est un partenaire du dialogue social

# We also listen to the employer and its representants



They set the guidelines



They decide



They are responsible for  
health, safety and working  
conditions, compliance with  
labor law



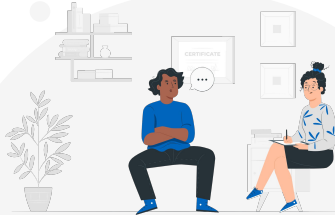
They are a partner in  
social dialogue

# Quelques chiffres sur notre mandat



## CE

1 réunion plénière/mois min  
49 groupes de travail  
51 consultations et avis



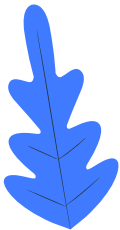
## CRSEPI

109 sollicitations de salarié.es  
23 alertes risques  
santé/sécurité



## CSSCT

13 réunions  
4 inspections  
1 expertise externe



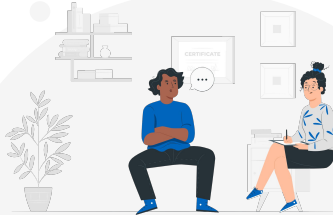


# A few numbers on our last mandate



## CE

1 meeting/month min.  
49 workgroups  
51 consults



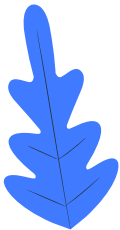
## CRSEPI

109 individual claims  
23 health/security  
alerts



## CSSCT

13 meetings  
4 inspections  
1 external expertise



# Les activités sociales et culturelles



## Dossiers

225 nouveaux dossiers  
créés



## Remboursements

1066 dossiers traités



## Cartes cadeaux

926 cartes Wedoo gift  
distribuées  
4920 tickets cinéma



## Communication

Création d'une brochure  
Mail d'accueil  
Site intranet  
Tchats mensuels

# ***Social and cultural activities***



## **Files**

225 new accounts



## **Reimbursement**

1066 requests treated



## **Cartes cadeaux**

926 giftcards  
4920 movie tickets



## **Communication**

Brochure  
Welcome email  
Intranet website  
Monthly tchats

# Et moi, là-dedans? What about me?

**Get  
involved!**

**Impliquez-  
vous!**

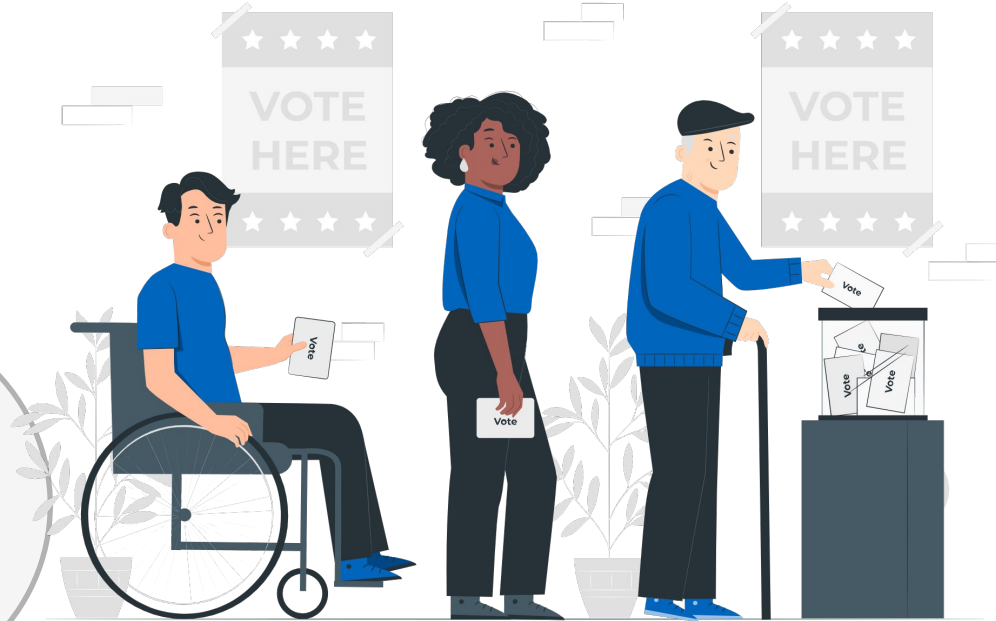
**Vote!**



# Et moi, là-dedans? What about me?

**Vote!**

**Votez!**



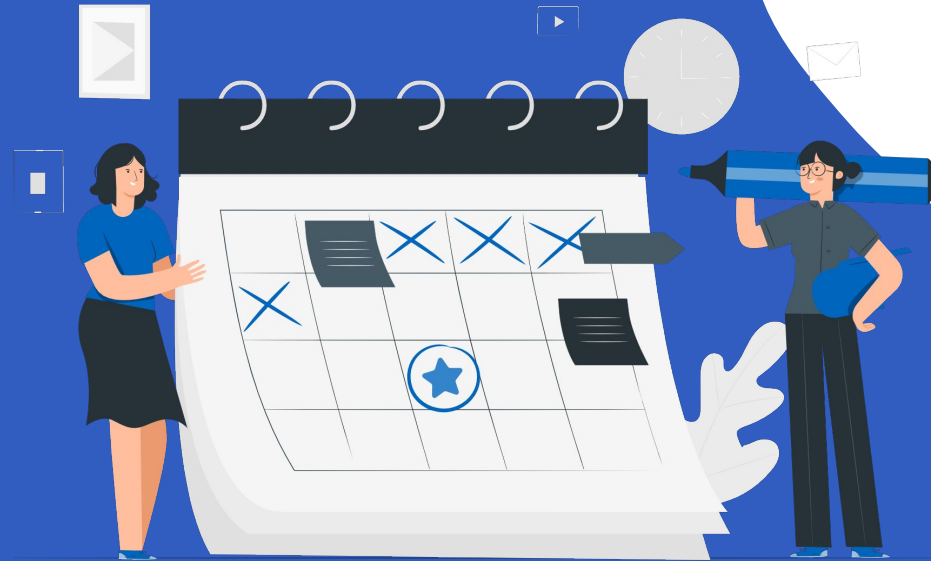
# Save the date!

**1<sup>er</sup> tour: 17 au 22 juin 2022**

**2<sup>e</sup> tour: 1<sup>er</sup> juillet au 6 juillet 2022**

*1st round: June 17th- June 22nd*

*2<sup>nd</sup> round: July 1st to July 6th*



# Pour nous trouver

- Au siège, au centre de documentation
- Sur l'intranet : site CE
- Par mail individuel ou [ce@medecinsdumonde.net](mailto:ce@medecinsdumonde.net)
- Via les tchats en ligne, tous les 1ers lundi du mois à midi



# To get in touch

- At headquarters: documentation center
- Our intranet: CE website
- Via email: individual or [ce@medecinsdumonde.net](mailto:ce@medecinsdumonde.net)
- Through our monthly online chat 1st Monday of every month at noon







Questions?