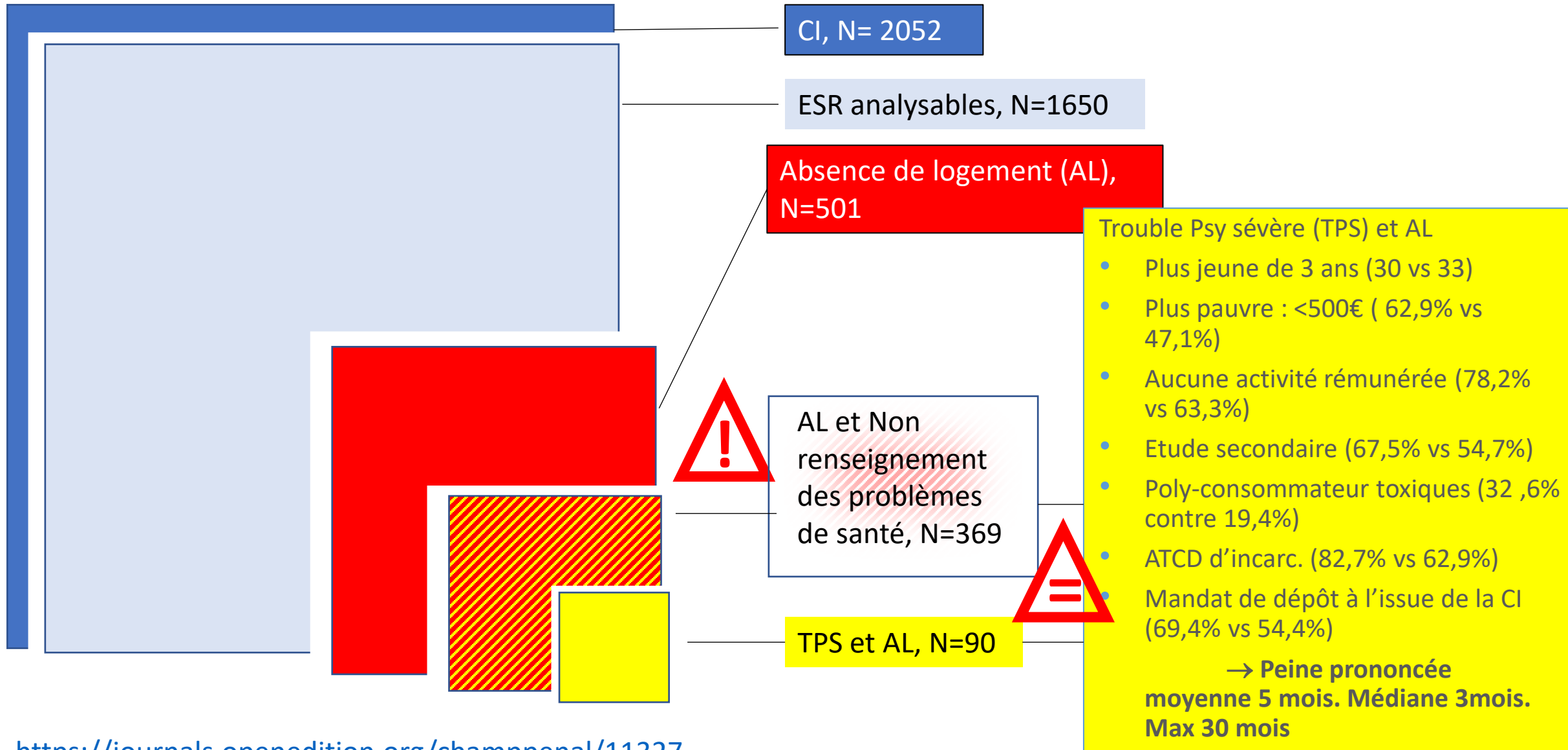




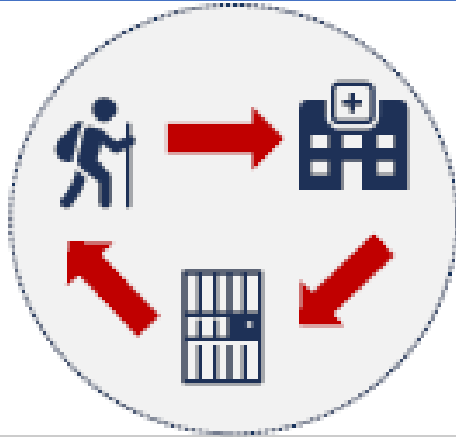
Point info opérationnel du vendredi 4 février
Lancement à Marseille du programme Alternative à l'incarcération par le logement et le suivi intensif



Justification de l'étude. Camille Allaria. Champ Pénal 2019
Etude de l'ensemble des comparutions immédiates à
Marseille, année 2016, ESR



Justification de l'étude. Lutter contre le phénomène des portes battantes (Alternance rue, hébergement, hôpital, prison des personnes à haut besoin d'accompagnement).



Jurisprudence
Thérapeutique

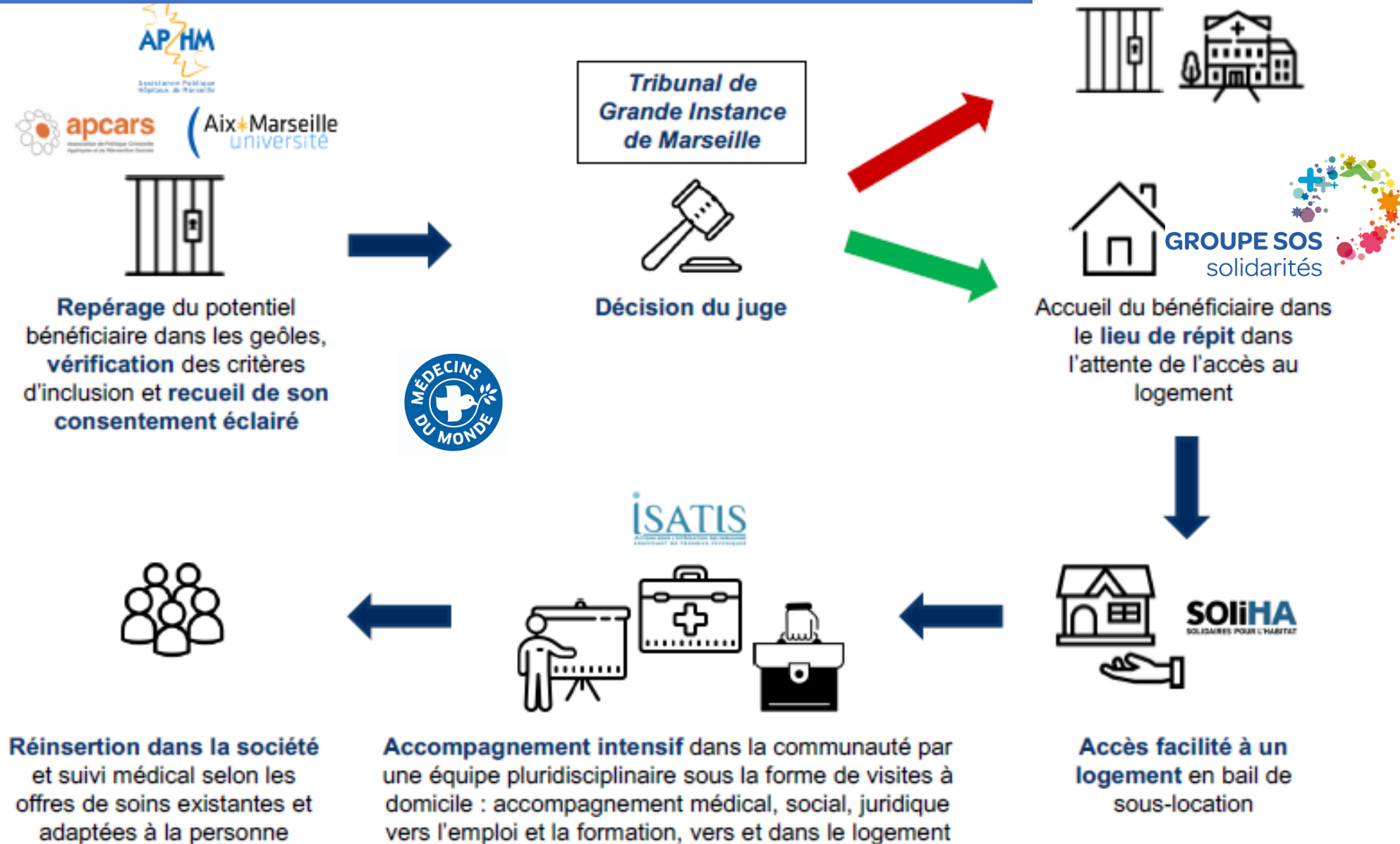


- 61% des personnes condamnées à une peine de prison ferme sont recondamnées dans les 5 ans
- 54,6% des récidivistes sont recondamnés dans la première année
- 76% le sont dans les 2 ans
- Risques d'être recondamné dans les 5 ans après la libération : 1,6 fois plus élevé pour les sorties sans aménagement de peine **vs** libération conditionnelle.
- 80% des sorties sans aménagement de peine (98% pour les peines < 6 mois)

Modèles Suivi Intensif à Caractère Médico Légal:

- Suivi intensif dans le logement et vers l'activité orienté vers le rétablissement
- Partenariat avec la justice

Descriptif de l'intervention : Parcours patient Groupe expérimental

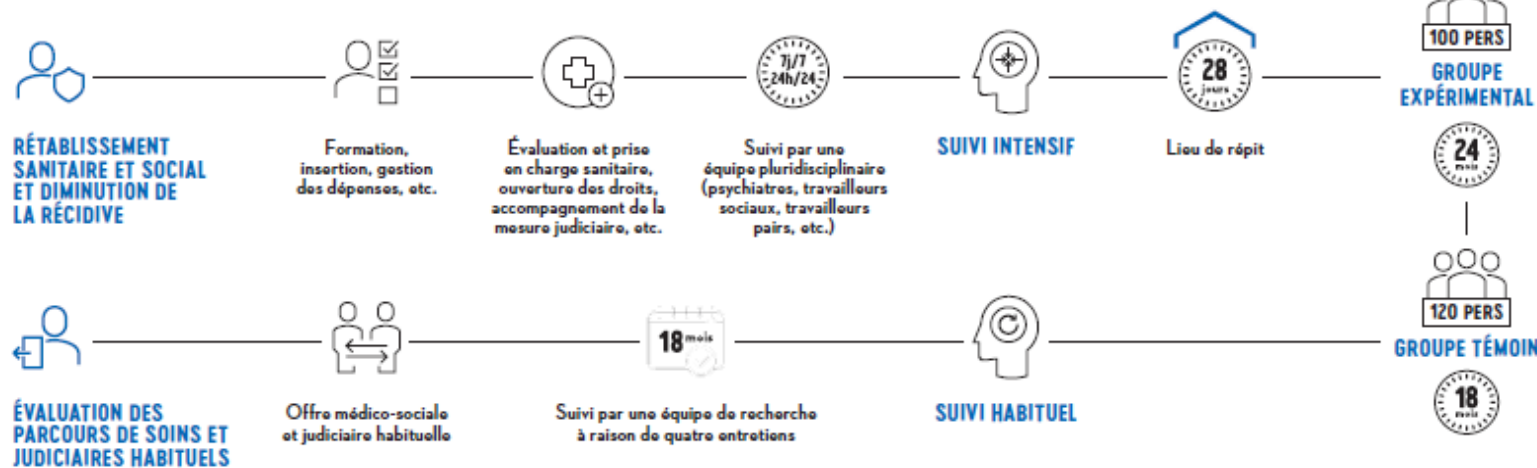
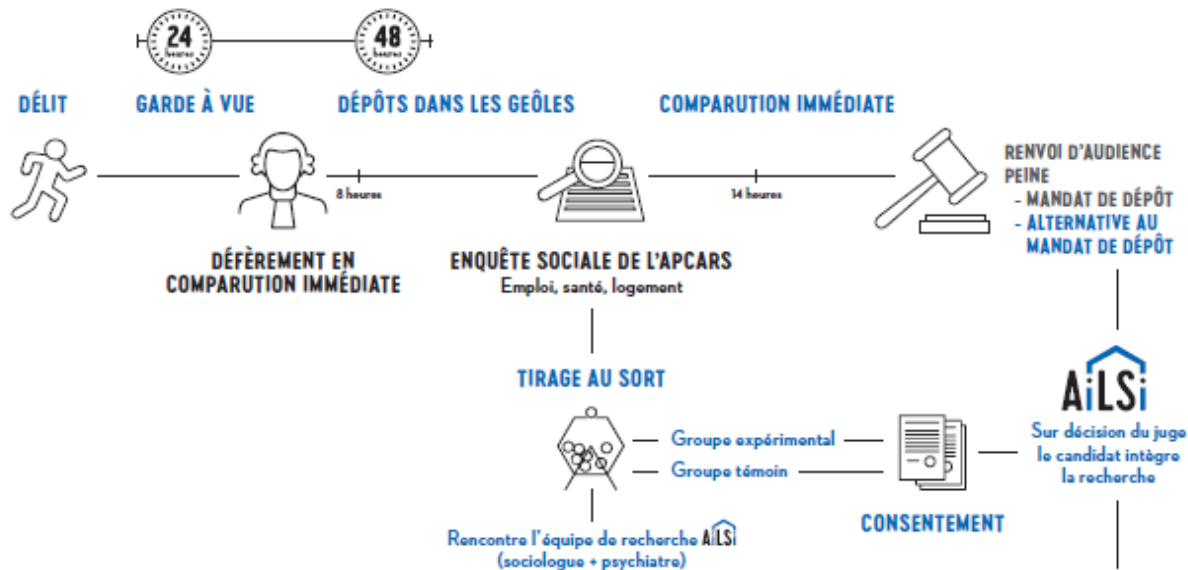


Descriptif de l'intervention : Plan de l'étude

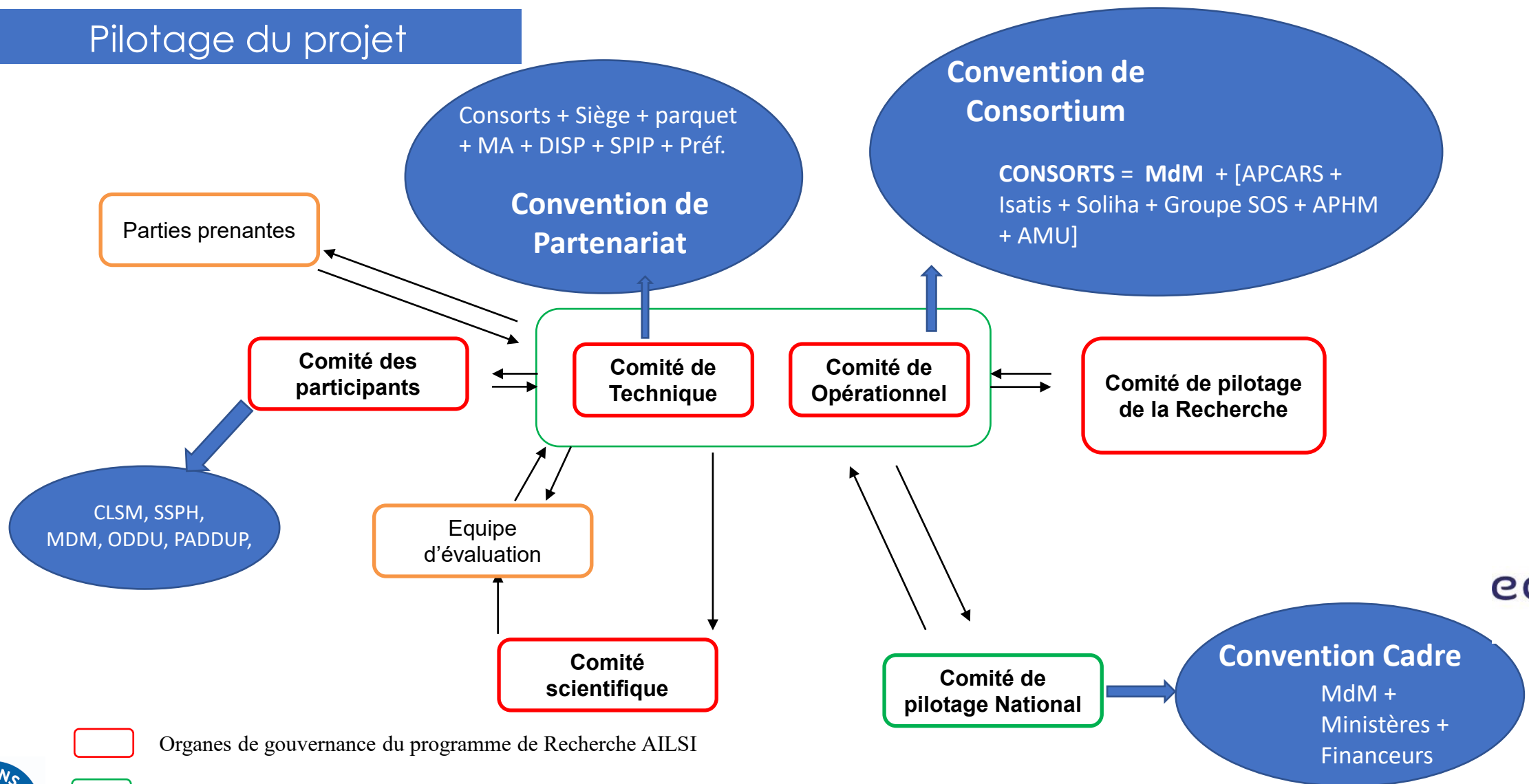


PROGRAMME DE RECHERCHE À MARSEILLE

Destiné aux personnes sans abri souffrant de troubles psychiatriques sévères déferées en comparution immédiate après un délit.



Pilotage du projet



- Organes de gouvernance du programme de Recherche AILSI
- Organes de gouvernance du programme du Contrat à Impact Social

equitis
GESTION DE FONDS ET FIDUCIES
Part of IQEQ

KOIS
CARING FINANCE



Calendrier du Contrat à Impact Social

N Total = 220 personnes

N expérimental = 100

N témoin = 120

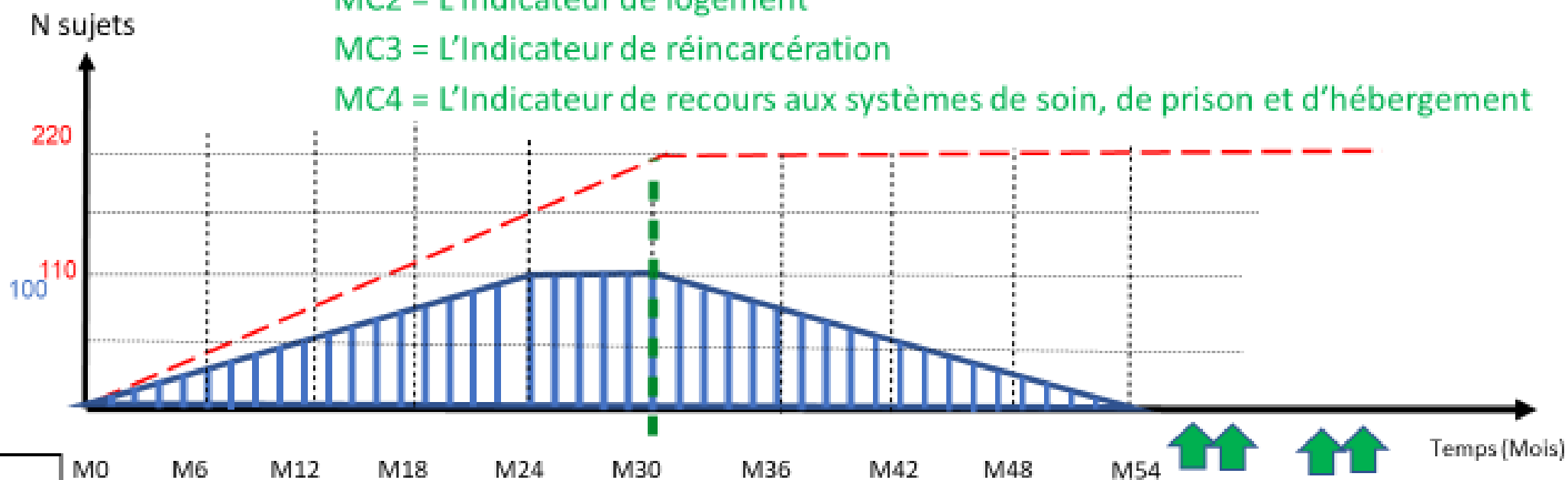
----- Nb total de personnes suivies par la recherche

MC1 = L'Indicateur d'inclusion dans la recherche

MC2 = L'Indicateur de logement

MC3 = L'Indicateur de réincarcération

MC4 = L'Indicateur de recours aux systèmes de soin, de prison et d'hébergement



M0= début des inclusions (3^{ème} Trimestre 2021)

M0-M30: Phase d'Inclusion

M0-M48: Recueil des données

M54= Fin d'évaluation du CIS
2^{ème} trimestre 2025

M48-M54
Analyse
des données

↑
MC1

↑
MC2

↑↑
M3 C3

↑↑
M4C4