

MÉDECINS DU MONDE 世界医生组织 DOCTORS OF THE WORLD منظمة أطباء العالم LÄKARE I VÄRLDEN MEDICI DEL MONDO ΓΙΑΤΡΟΙ ΤΟΥ ΚΟΣΜΟΥ DOKTERS VAN DE WERELD MÉDICOS DO MUNDO MÉDICOS DEL MUNDO 世界の医療団 ÄRZTE DER WELT दुनिया के डॉक्टर MÉDECINS DU MONDE 世界医生组织 DOCTORS OF THE WORLD منظمة أطباء العالم LÄKARE I VÄRLDEN MEDICI DEL MONDO ΓΙΑΤΡΟΙ ΤΟΥ ΚΟΣΜΟΥ DOKTERS VAN DE WERELD MÉDICOS DO MUNDO MÉDICOS DEL MUNDO 世界の医療団 ÄRZTE DER WELT दुनिया के डॉक्टर MÉDECINS DU MONDE 世界医生组织 DOCTORS OF THE WORLD منظمة أطباء العالم LÄKARE I VÄRLDEN MEDICI DEL MONDO ΓΙΑΤΡΟΙ ΤΟΥ ΚΟΣΜΟΥ DOKTERS VAN DE WERELD MÉDICOS DO MUNDO MÉDICOS DEL MUNDO 世界の医療団 ÄRZTE DER



# ***Point d'étape projet classification/grille des métiers***

*09 février 2018*



# Les objectifs et principes de la démarche

- » Objectifs de la démarche
  - Outil et méthode permettant d'intégrer des nouveaux emplois
  - Outil de parcours
  - Plus de transparence dans l'application d'une grille de classification
- » Maintien des salaires brut a minima
- » Rétroactivité de l'application au 01/01/2018 si impact salaires
- » Un process RH mais des outils managériaux
- » Ecart de salaires décidé par le CA
- » Contrainte économique



# A quoi sert ce projet?

OF THE WORLD منظمة أطباء العالم LÄKARE I VÄRLDEN MEDICI DEL MONDO ΓΙΑΤΡΟΙ ΤΟΥ ΚΟΣΜΟΥ DOKTERS VAN DE WERELD MÉDICOS DO MUNDO MÉDICOS S 世界医生组织 MÉDECINS DU MONDE 世界医生组织 DOCTORS OF THE WORLD منظمة أطباء العالم LÄKARE I VÄRLDEN MEDICI DEL MONDO ΓΙΑΤΡΟΙ ΤΟΥ ΚΟΣΜΟΥ DO ÉDICOS DEL MUNDO 世界の医療団 ÄRZTE DER WELT दुनिया के डॉक्टर MÉDECINS DU MONDE 世界医生组织 DOCTORS OF THE WORLD منظمة أطباء العالم LÄKARE I VÄ KOSMΟΥ DOKTERS VAN DE WERELD MÉDICOS DO MUNDO MÉDICOS DEL MUNDO 世界の医療団 ÄRZTE DER WELT दुनिया के डॉक्टर MÉDECINS DU MONDE 世界医 织 LÄKARE I VÄRLDEN MEDICI DEL MONDO ΓΙΑΤΡΟΙ ΤΟΥ ΚΟΣΜΟΥ DOKTERS VAN DE WERELD MÉDICOS DO MUNDO MÉDICOS DEL MUNDO 世界の医療団 ÄRZ

- » Actualiser et connaître les emplois MdM => promotion de nos métiers (recrutement...) / communication externe
- » Identifier les compétences communes entre les emplois => parcours
- » La classification
  - Clarifier les positionnements des emplois (pesée et classement en catégorie) et des individus sur les niveaux de salaire
  - Valoriser les savoirs faire et accompagner leur évolution
  - Placer le professionnalisme comme développement des salariés



# Les phases de travail

OF THE WORLD منظمة أطباء العالم LÄKARE I VÄRLDEN MEDICI DEL MONDO ΓΙΓΤΡΟΪ ΤΟΥ ΚΟΣΜΟΥ DOKTERS VAN DE WERELD MÉDICOS DO MUNDO MÉDICOS S 世界医生组织 MÉDECINS DU MONDE 世界医生组织 DOCTORS OF THE WORLD منظمة أطباء العالم LÄKARE I VÄRLDEN MEDICI DEL MONDO ΓΙΓΤΡΟΪ ΤΟΥ ΚΟΣΜΟΥ DOCTERS VAN DE WERELD MÉDICOS DO MUNDO MÉDICOS DEL MUNDO 世界の医療団 ÄRZTE DER WELT दुनिया के डॉक्टर MÉDECINS DU MONDE 世界医生组织 DOCTORS OF THE WORLD منظمة أطباء العالم LÄKARE I VÄRLDEN MEDICI DEL MONDO ΓΙΓΤΡΟΪ ΤΟΥ ΚΟΣΜΟΥ DOKTERS VAN DE WERELD MÉDICOS DO MUNDO MÉDICOS DEL MUNDO 世界の医療団 ÄRZTE DER WELT दुनिया के डॉक्टर MÉDECINS DU MONDE 世界医生组织 LÄKARE I VÄRLDEN MEDICI DEL MONDO ΓΙΓΤΡΟΪ ΤΟΥ ΚΟΣΜΟΥ DOKTERS VAN DE WERELD MÉDICOS DO MUNDO MÉDICOS DEL MUNDO 世界の医療団 ÄRZTE DER WELT दुनिया के डॉक्टर

- » **Phase 0:** Organisation du projet dont le planning, détermination du rôle des acteurs et choix des équipes – *Janvier 2018*
- » **Phase 1:** Inventaire et définition des emplois : construction de l'architecture des emplois (nomenclature), description des activités et compétences *Février-Mai 2018*
- » **Phase 2:** Classification des emplois
  - Construction outil de pesée avec critères et comparaison benchmark – *Mars/Mai*
  - Cotation et classement des emplois dans les catégories - *Mai/Juin*
- » **Phase 3:** Positionnement des salariés
  - Construction outil de positionnement dans les niveaux - *Mai/Juillet*
  - Positionnement suivant critères des salariés – *Aout/Septembre*
- » **Phase 4:** Etude des niveaux de salaires – *Mars-Septembre*
- » **Phase finale:** Accord et mise en application: Octobre 2018

*En parallèle: simulation des résultats et estimation des incidences économiques + communication auprès des salariés*



# Maille d'analyse

OF THE WORLD منظمة أطباء العالم LÄKARE I VÄRLDEN MEDICI DEL MONDO ΓΙΑΤΡΟΙ ΤΟΥ ΚΟΣΜΟΥ DOKTERS VAN DE WERELD MÉDICOS DO MUNDO MÉDICOS  
S 世界医生组织 MÉDECINS DU MONDE 世界医生组织 DOCTORS OF THE WORLD منظمة أطباء العالم LÄKARE I VÄRLDEN MEDICI DEL MONDO ΓΙΑΤΡΟΙ ΤΟΥ ΚΟΣΜΟΥ DO  
ÉDICOS DEL MUNDO 世界の医療団 ÄRZTE DER WELT दुनिया के डॉक्टर MÉDECINS DU MONDE 世界医生组织 DOCTORS OF THE WORLD منظمة أطباء العالم LÄKARE I VÄ  
KOSMΟΥ DOKTERS VAN DE WERELD MÉDICOS DO MUNDO MÉDICOS DEL MUNDO 世界の医療団 ÄRZTE DER WELT दुनिया के डॉक्टर MÉDECINS DU MONDE 世界医  
生组织 LÄKARE I VÄRLDEN MEDICI DEL MONDO ΓΙΑΤΡΟΙ ΤΟΥ ΚΟΣΜΟΥ DOKTERS VAN DE WERELD MÉDICOS DO MUNDO MÉDICOS DEL MUNDO 世界の医療団 ÄRZ

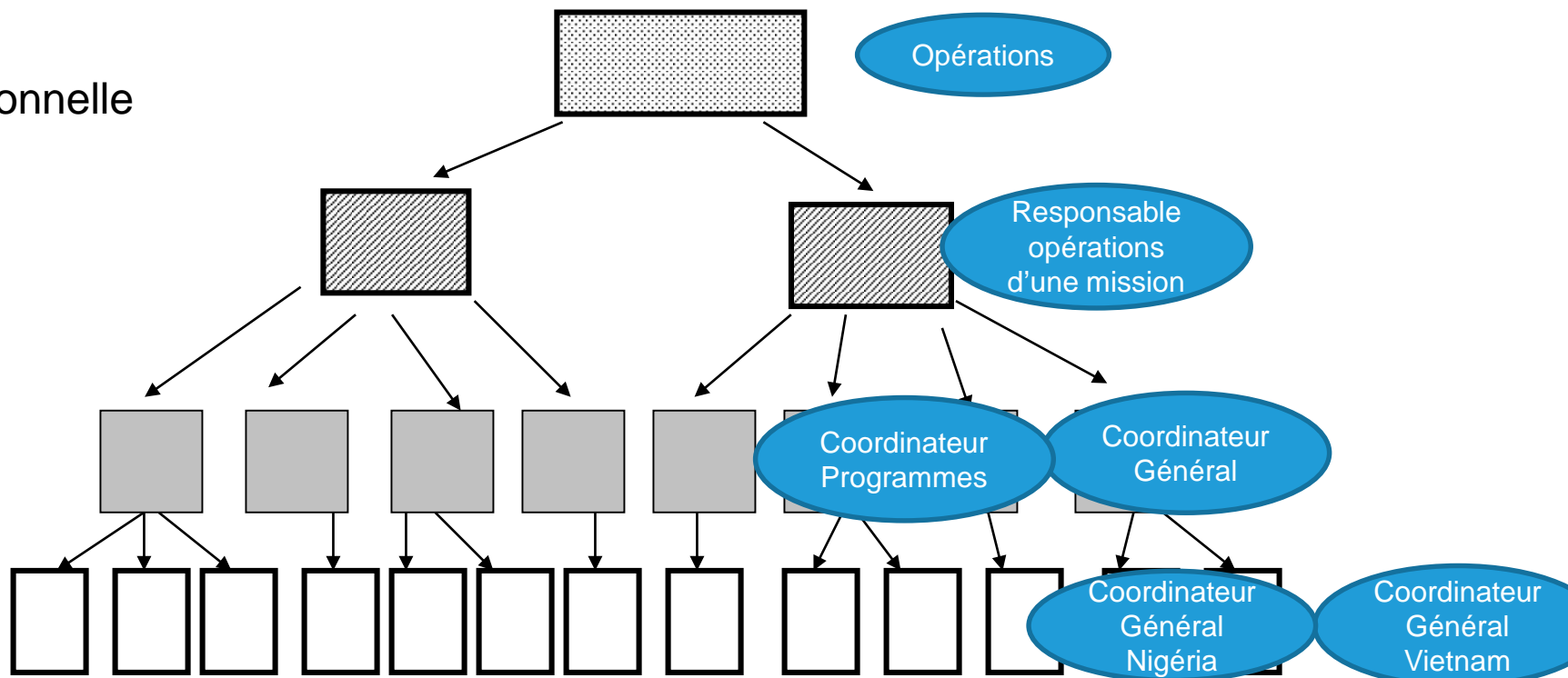
EXEMPLE

Famille  
professionnelle

Métier

Emploi

Poste



**Chaque salarié est rattaché à un et un seul emploi**

MÉDECINS D  
LÄKARE I VÄ  
DOKTERS VAN D  
VÄRLDEN ME  
生组织 DOCTO



# Acteurs dans la conduite du projet

OF THE WORLD منظمة أطباء العالم LÄKARE I VÄRLDEN MEDICI DEL MONDO ΓΙΔΤΡΟΙ ΤΟΥ ΚΟΣΜΟΥ DOKTERS VAN DE WERELD MÉDICOS DO MUNDO MÉDICOS  
S 世界医生组织 MÉDECINS DU MONDE 世界医生组织 DOCTORS OF THE WORLD منظمة أطباء العالم LÄKARE I VÄRLDEN MEDICI DEL MONDO ΓΙΔΤΡΟΙ ΤΟΥ ΚΟΣΜΟΥ DO  
ÉDICOS DEL MUNDO 世界の医療団 ÄRZTE DER WELT दुनिया के डॉक्टर MÉDECINS DU MONDE 世界医生组织 DOCTORS OF THE WORLD منظمة أطباء العالم LÄKARE I VÄ  
KOSMΟΥ DOKTERS VAN DE WERELD MÉDICOS DO MUNDO MÉDICOS DEL MUNDO 世界の医療団 ÄRZTE DER WELT दुनिया के डॉक्टर MÉDECINS DU MONDE 世界医  
生组织 LÄKARE I VÄRLDEN MEDICI DEL MONDO ΓΙΔΤΡΟΙ ΤΟΥ ΚΟΣΜΟΥ DOKTERS VAN DE WERELD MÉDICOS DO MUNDO MÉDICOS DEL MUNDO 世界の医療団 ÄRZ

**Composition:** 2 personnes/IRP

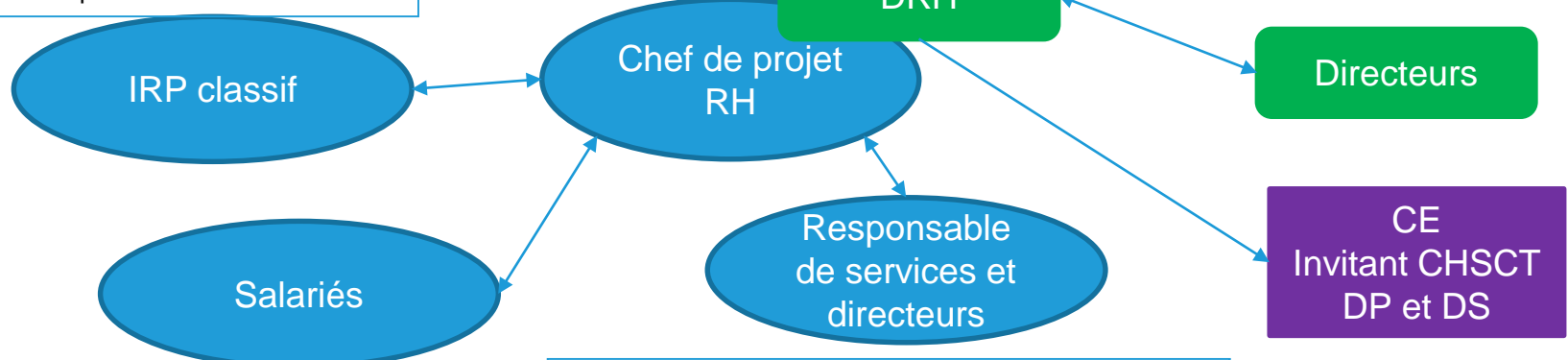
**Animation:** Mélanie –Chef de projet RH

**But:** Précision planning avancement  
Travail sur méthodologie et test de la méthodologie

**Fréquence réunion:** En fonction des phases du projet mais au global 1/par mois

**Animation:** DRH

**But:** - Information sur l'avancement  
- Validation des étapes clés  
- Arbitrage si nécessaire  
- Coordination de la communication  
Fréquence des réunions : trimestrielle minimum, au grès des réunions déjà fixées (CA) et des besoins



**Composition:** salariés (incluant managers), siège, terrain France et international

**Animation:** Mélanie –Chef de projet RH et Anne - OPTIM

**But:** Production particulière (descriptions emplois)

**Fréquence réunion:** 1 à 2 réunions pour un groupe

**Composition:** directeurs et responsable de services

**Animation:** Mélanie –Chef de projet RH

**But:** Productions particulières: descriptions des emplois, pesée des postes, positionnement des salariés..)

**Fréquence réunion:** en fonction des phases du projet  
Présentation démarche + finalisation des outils + finalisation des « livrables »

**But commun:**  
Compréhension  
et appropriation