

# LETTRE D'INFORMATION DE LA DIRECTION DES RESSOURCES HUMAINES

# 6 – MAI 2016



# BILAN SOCIAL

2015





## UNE COMMUNAUTE DE PRES DE 4 000 ACTEURS

### 1640 ACTEURS POUR LE SECTEUR INTERNATIONAL

- 1 449 salariés nationaux
- 17 volontaires (VSI)
- 106 salariés expatriés
- 68 salariés de la DOI au siège

### 2062 ACTEURS POUR LE SECTEUR FRANCE

- 1934 bénévoles actifs
- 111 salariés sur le terrain et en délégations
- 17 salariés de la DOF au siège

### 440 ACTEURS EN SUPPORT AUX OPÉRATIONS

- 317 cadres associatifs bénévoles
- 123 salariés au siège



# LE RECRUTEMENT & LA MOBILITE

---

## L'activité recrutement poursuit sa croissance en 2015

### > 290 postes pourvus (+ 10% par rapport à 2014)

- 175 postes à l'international
- 113 en France
- 78% des postes ouverts sur le terrain (conformément à la politique de décentralisation des postes)

Le portefeuille moyen géré par le pôle recrutement est de 47 postes/mois,

## Profil des personnes embauchées

- > Les objectifs fixés dans l'Accord Contrat de génération ont été respectés avec 18 postes en CDI pourvus par des jeunes de moins de 30 ans, 4 jeunes partis en première mission et 23 postes pourvus par des salariés de plus de 50 ans.
- > 57% des postes pourvus par des femmes, 43% par des hommes.
- > Forte prédominance des 30-39 ans (50% des embauches) mais aussi 21% d'embauche de moins de 30 ans.

## Mobilité interne & gestion de parcours

- > 145 postes pourvus par des acteurs issus de la communauté MdM (119 en 2013) soit 50 % des recrutements.

## Délais de recrutement

- > 45 jours de délai moyen, en amélioration par rapport à 2014 (51 jours).
- > 19% des recrutements se font sans vacance de poste.
- > 37% avec une vacance de poste de moins d'un mois.

Sur les missions internationales, certains postes ont été pourvus temporairement par des coordinateurs voltigeurs en l'attente des recrutements.

## Sourcing et communication recrutement

- > 26 858 candidatures reçues dont 2 954 en candidatures spontanées.
- > 1 offre est diffusée en moyenne sur 7 supports.
- > MdM a réalisé en 2015 25 interventions extérieures (rencontres avec des étudiants, forums et salons, jury...) au sein d'écoles telles que l'IFAID, 3A, Bioforce, l'IRIS, HEC Paris, Ecole de médecine tropicale d'Anvers et Liverpool, différentes universités parisiennes, différents IFSI, l'EHESP de Rennes...

La réunion d'information mensuelle au siège continue d'attirer de potentiels acteurs MdM (252 personnes sur 11 réunions) avec un nombre de profil médicaux équivalent (42% contre 41% en 2014). Une hausse de l'intérêt pour le bénévolat est constatée (24% en 2015 contre 19% en 2014).

# LA FORMATION

703 acteurs\* de MDM ont été formés en 2015 dans le cadre d'une action de formation collective ou individuelle organisée par le siège dont 365 salariés basés en France, 140 salariés expatriés, 31 volontaires, 52 salariés nationaux, 87 bénévoles et cadres associatifs et 15 acteurs du réseau MDM et partenaires.

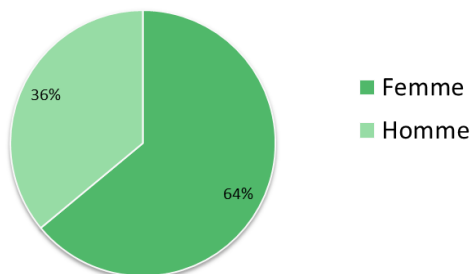
A cela s'ajoutent de nombreuses actions de formations locales organisées par les délégations en France et les missions internationales à l'étranger, touchant principalement les bénévoles et les salariés nationaux, ainsi que des ateliers thématiques organisés par le S2AP, la DRI...

192 formations ont été réalisées dont 49 formations collectives et 143 formations individuelles pour un budget prévisionnel de 362 786 euros et un réalisé 322 133 euros.

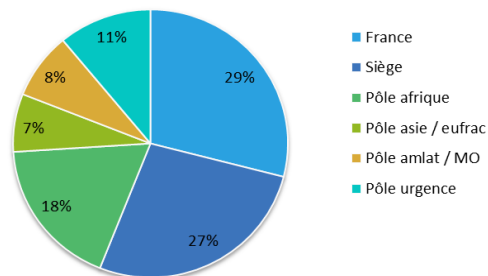
Ces formations représentent un total de 15 793 heures.

**\* Un acteur ayant réalisé plusieurs formations a été comptabilisé autant de fois qu'il a effectué de formations.**

Répartition par sexe

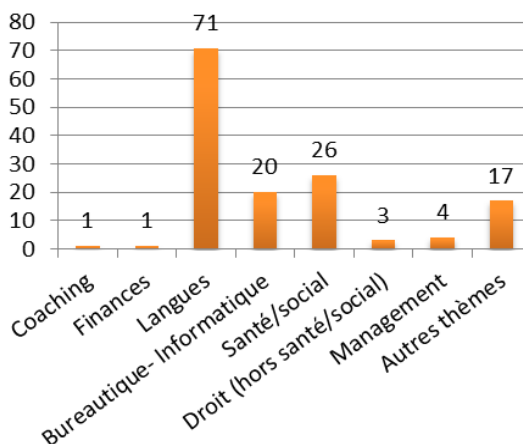


Répartition par pôle



## 703 ACTEURS FORMES

Thématiques formations individuelles





## LES ACTEURS ASSOCIATIFS

---

Médecins du Monde compte à ce jour **190 Responsables de Missions bénévoles** dont **84 sur les missions internationales (identique à 2014)** et **106 sur les missions France (109 en 2014)**.

### LES RM SUR LES PROGRAMMES INTERNATIONAUX

La population des RM internationaux est composée de **50 femmes** et **34 hommes**, soit 59% de femmes contre 41% d'hommes. On compte **54 médicaux** (soit 64%) dont **43 médecins** (contre 44 médecins en 2014 et 49 médecins en 2013).

Les RM médecins comprennent 18 femmes et 25 hommes et leur moyenne d'âge est de 53 ans. La moyenne d'âge générale des RM internationaux est de 52 ans. Le plus jeune a 34 ans et le plus âgé à 77 ans.

### LES RM SUR LES PROGRAMMES FRANCE

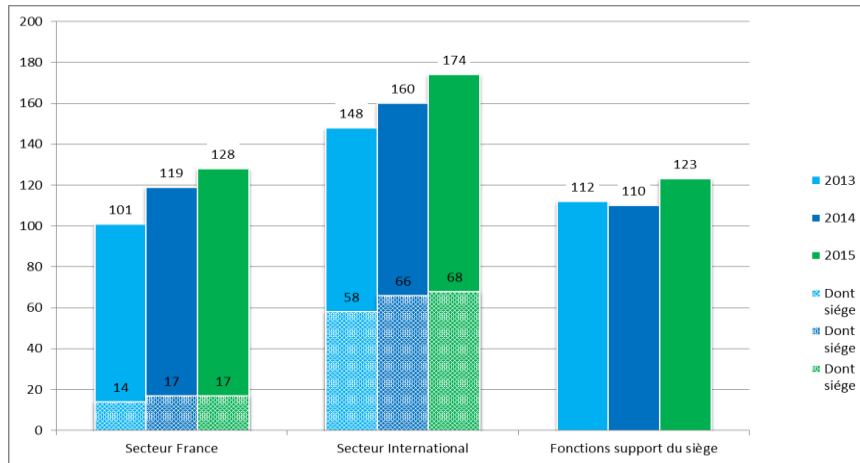
Parmi les 106 RM France, on compte **69 femmes** et **37 hommes**. La population des RM France comprend **76 médicaux (soit 71%)**, dont **45 médecins (soit 42%)** (44 médecins en 2014 et 49 en 2013). Les RM médecins comprennent 23 femmes et 22 hommes, et sont âgés en moyenne de 57 ans. Le plus jeune a 28 ans et le plus âgé a 86 ans.

### LES BENEVOLES

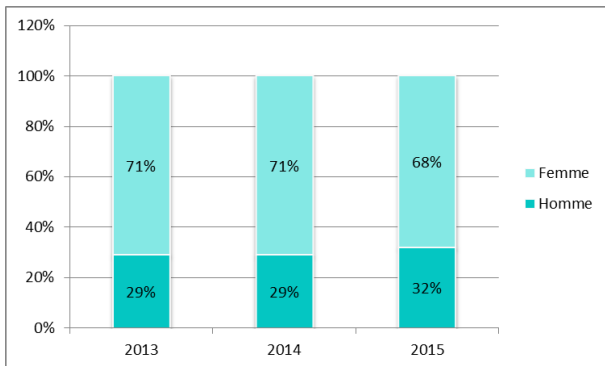
En 2015, les bénévoles du siège, des délégations et des programmes en France ont donné 182 113 heures de leur temps à l'Association. Si Médecins du Monde avait dû embaucher l'ensemble des bénévoles, le coût global aurait été de 4 336 865,06 €.

# LES EFFECTIFS SALARIES AU 31/12/2015

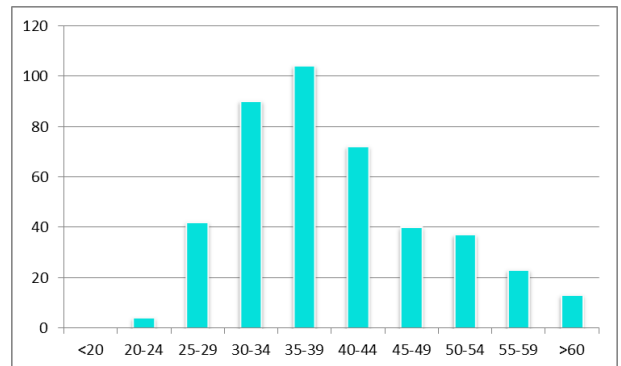
## Évolution des effectifs par secteur



## Répartition par genre



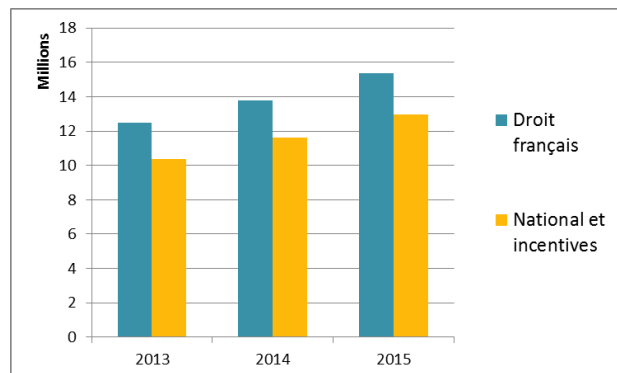
## Pyramide des âges



## LA MASSE SALARIALE

**15 362 693 euros** pour les contrats de droit français.

**12 961 416 euros** pour les contrats de droit national et incentives.



## LE VOLONTARIAT



En 2015, 44 volontaires ont été recrutés, soit 4 de moins qu'en 2014. La durée moyenne de missions est de 4 mois.

Cette opportunité d'insertion permet chaque année à des professionnels de rejoindre le secteur humanitaire aussi bien sur des programmes d'urgence (64%) que de long terme (36%). La tendance s'est inversée par rapport à l'année dernière (40% en urgence et 60% en long terme). Ce basculement s'explique notamment par l'urgence Népal.

9% des volontaires ont d'ailleurs effectué leur première mission humanitaire avec Médecins du Monde en 2015. La part de profils médicaux/paramédicaux est supérieure (60%) à celle des profils recrutés sur des fonctions support (40%).

La valorisation du volontariat chez MdM se chiffre donc à 669 335 euros en 2015, en hausse par rapport à 2014. A noter que même si le nombre de volontaires a diminué, on constate une augmentation en équivalent temps plein, ce qui explique l'augmentation de la valorisation.

### La communauté MdM à travers le monde

- 2 608** acteurs en France
- 560** acteurs en Afrique
- 503** acteurs en Asie
- 343** acteurs au Moyen-Orient
- 94** acteurs en Amérique latine / Caraïbes
- 48** acteurs en Europe de l'Est





SOIGNE AUSSI L'INJUSTICE